

Alphabase

User Manual
Benutzerhandbuch
Manual d'utilisation
Modo de uso
Manuale di istruzione
Uživatelská příručka





3. English
41. Français
77. Italiano

21. Deutsch
59. Español
93. Czech

Index

4.....**Short Instruction / Contents**

5 - 6.....**Product Features**

6 - 8.....**Installation / On / OFF / Pairing**

9 -13..... **Menu**

Operation / Telephone Book / Telephone Book Reading / To skim through the telephone directory / Telephone
Telephone Book Delete / Missed Calls / Received calls / Dialed Numbers
Hotkey-Funktion

13 - 15.....**Reverse the LCD**

Stereo-Mode AV-Function / AV-Funktion with handset / AV-Function with other Bluetooth-Devices / Utility samples

15 - 17.....**Connect the Dongle and PC with Alpha**

Volume Adjustment / Take a call / reject a Call / Microphone Mute / Voice Dial Redial / Private Speech, pass a Call to Handset

17 - 19.....**Battery Status**

Charge the battery / Battery Notice and Warning

19 - 20**Warranty**

Short introduction in the wireless technology Bluetooth.

Bluetooth is a wireless communication technology with short range. It enables a wireless communication between devices with Bluetooth interfaces, such as Mobile Phones, Personal Digital Assistants (PDA), Desktops and Notebooks, input / output devices (mouse, keyboard, printer) and domestic appliances. Bluetooth complies with the world wide standards for radio operating in the ISM-Band (industrial, scientific and medical frequency band). Within the ISM-Band (2,4 GHz to 2.48 GHz) Bluetooth can jump 1,600 time per second between 79 different frequencies with a range up to 10 meters (Class II).

Alpha Base Bluetooth-Handsfree system

Alpha Base is a Bluetooth - device, the newest of which has been equipped with Bluetooth technology Version 1.2. It is a multi-function device to be used in car, office and for leisure.

Contents

- Alpha Base
- 12 / 24V car charging cable
- 3 rechargeable AAA -NiMH Power batteries
- Visor clip
- User manual

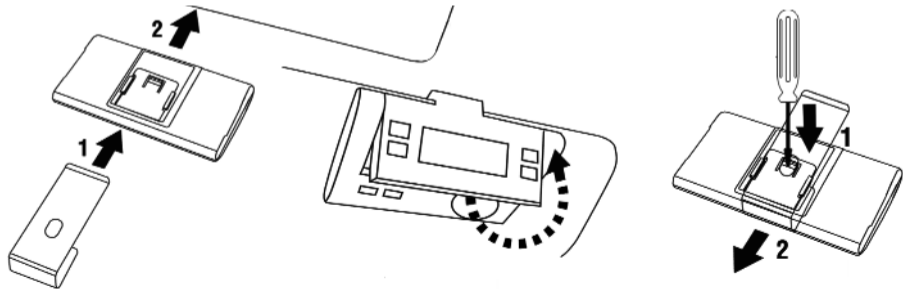
Products Features:

- Bluetooth V1.2 (Class II) is compatible with the Headset- and Handsfree - Profile
 - Adaptive Frequency Hopping (AFH). Less susceptible to interference.
 - Data rate 723 Kbps
 - Extensive reduction of disturbance from other radio technology, eg. WLAN
- A2DP / AV Stereo profile
- Class II 10 Meters range
- Phone book function for downloading of 600 Numbers
- Automatically downloading by AT command or one by one by OPP
- User friendly Menu oriented software
- Multi Connecting / up to 3 mobile phones can be used simultaneously
- Hotkey function
- 16 Memories for each of the missed, received and dialled calls
- Multilanguage 4 Lines with 18 Characters per line LCD display, caller's number and name will be displayed on it when the call is being received, if supported from Handset.
- 2 Watts Speakers
- Swivel LCD display to fit the right view angle of user up to 190°.
- Supports voice dialling, if supported from Handset
- Re-dial of the last dialled phone number.
- DSP (Digital Signal Processor) to decrease noise and echo.
- Full Duplex
- Display of the state of charge of the battery.
- Rechargeable AAA NiMH batteries
- Supports different music sources (stereo Music player and Mobile Phone)
- Compatible with all Bluetooth Devices.

- Firmware-Upgrading Interface
- Talk time is for up to 8 hours (depending on type of operation.)
- Stylish German Design
- Size: 120mm wide x 93mm deep x 23mm height

Installation

- Open the battery compartment and insert the 3 rechargeable batteries. Close the battery compartment
Battery note: Please charge the batteries for a minimum of 6 Hours before using for the first time.
- Start the pairing process (as describe further down) between the Alpha Base and your Mobile Phone.
- Fasten the sun screen clip at the back of the Alpha Base .
- The Alpha Base can now be clipped over the side of the sun visor.
- Adjust the LCD screen to an optimum viewing angle.



Turning the device On/Off

Turn ON

The Alpha Base is turned On or Off by turning the swivel display from 0 deg to 30 deg. or more

Turn Off

To turn off the Alpha Base close the LCD swivel display and the device will turn Off automatically.

Pairing / Multi Connecting

The Alpha Base and your mobile phone need to be paired before being used together. Two phones with hands-free profile, or 3 phones, 2 of them with hands-free profile and a mobile phone with Headset profile, can be used simultaneously.

- Swivel the LCD display 30° towards the Alpha Base to start it
- „Base“ is displayed on the screen.
- "A" and "P" show the automatic pairing mode for the mobile phone A.
- The Alpha Base automatically chooses the profile "Handsfree" or "Headset" and pairs it with your mobile phone.

Details of the pairing process:

Note : Place your mobile phone and the Alpha Base at a distance of about 30 cm from each other.

1. Turn the Alpha Base on.
2. The pairing mode is active for the next 4 minutes. "A" (for the first mobile phone) and "P" (pairing mode) are displayed on the screen.
3. Activate your mobile phone's Bluetooth function and follow the instructions for pairing (for details, see the user manual of your mobile phone).
Once the mobile phone finds the Alpha Base, choose the Alpha Base shown in the list of your mobile

phone. Your mobile phone will ask for a pairing code, type "1234". This code is set in the factory and cannot be changed.

4. To pair a second mobile phone, while in pairing mode, press on the key (3). "B" (for the second mobile phone) and "P" (pairing mode) are displayed on the screen. Repeat the pairing procedure for the mobile phone B.

Note: Some phones have to be connected and authorised after the pairing process. Please follow the instructions of your mobile phone manual to do so.

5. The Alpha Base is now paired with your mobile phone and ready to use.
6. The paired mobile phones will now be recognised by the Alpha Base (Alpha Base can memorise up to 8 mobile phones).
7. An icon "CAR" appears on the display next to the mobile phone names "A" or "B" when the Alpha Base is connected to one of the paired phones

Important: If the pairing process fails, repeat the process. Once the connection is successful, the Alpha Base is ready. You can then phone wirelessly, provided the Mobile Phone is properly set up.

Note:

1. If you don't want to pair Alpha Base with a new Mobile Phone, just leave it switched on and it will search and connect the last paired Mobile Phone automatically.
2. Adjust the Alpha Base to a comfortable level of volume.
3. Adjust the LCD screen to an optimum viewing angle.

Base Menu

Alpha Base is very user friendly. To browse the Menu items please press the Menu Button M,(4) to get in to the Alpha Base Menu, by pressing the up and down buttons (4 and 3) you can scroll up and down menu items.

By pressing OK(1), confirm the Menu

By pressing return (2) return to the top menu.

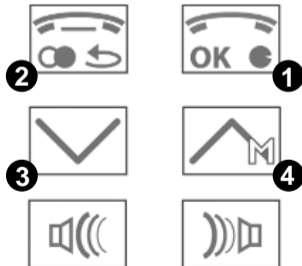
Notice: The Menu function works in the Stand by mode.

Operation menu

Main Menu

Press (Menu) Button (4) in the stand-by mode, the LCD will display the Main menu as below:

- Languages
- Phone book
 - Phone book reading
 - Phone book review
 - Phone book delete
 - Dialed out calls
 - Missed calls
 - Received calls
- To reverse the LCD reverse
- Media Player



Press button 3 or 4 to select on the main menu, and press button 1 to confirm selection, or press button 2 to get back to previous menu.

Operation

Alpha Base can be operated in any of the six languages below.

Languages:

- | | | |
|------------|-----------|---------------|
| 1. English | 3. French | 5. Italian |
| 2. Spanish | 4. German | 6. Portuguese |

Press M (4), to select menu Language, enter "OK"(1) by using Menu up (4) or down(3) select the language, then press "OK" , the selected language will remain on the display.

Phone book function

To use the phonebook function the mobile phone must be synchronizable with Base, have to support the 'Object to Push' or 'AT Command' and the handsfree profile. Please refer to your portable manual.

Base can store 600 contact numbers and names. The display will show Phone Book full, if more than 600 Contacts have been transferred.

Note: The Alpha Base display does not support special characters and umlauts..

Note: Only some of the Mobile Phones support this phone book data transfer function.

The Phone book transfer will not be supported by some Mobiles. If not, please send the contact names and numbers one by one via Bluetooth from the Mobile Phone to Alpha Base.

Note: If in the contact list there are more numbers available for the same name, the Alpha Base will store these numbers under the same name.

Press M (4) to select the menu Phone Book, press OK to get in to the sub menu, select the required function and press OK to confirm.

Phone Book reading

Select "Reading of the directory" in the main menu and confirm with OK (1). The Alpha Base automatically synchronise with the mobile phone and downloads the data of the phone directory. The names and the numbers are stored alphabetically in the memory of the Alpha Base. This function is not supported by all mobile phones, in this case "phonebook push" appears on the Base's screen. To end this function, or after the reading of the directory, press the "return" (2) key until the mode of conversation is activated. The Base is in conversation mode when the name of your mobile telephone and a "car" icon is visible on its screen.

Some mobile phones do not support the automatic transfer of the telephone directory or take a long time or can only transmit a limited number of contacts. In this case, after having paired the Alpha Base with your mobile phone (an icon "car" appears on the screen), you can manually transfer the contacts from your mobile phone to the Base . In the mobile phone telephone directory choose the contacts to be transferred (single contacts, groups of contacts or all contacts). Send the data of the contacts by means of Bluetooth. Choose "B-Speech-Base" among the installed devices and confirm your choice. All the selected contacts are now stored directly in the telephone directory of the Base .

Note: In the OPP (sending of Numbers one by one via Bluetooth) Phone book transfer Mode, any time you start to read the Phone Book, the Hand free function will disconnected. The Base will return to Hand free Mode after closing the Phone book reading function. You can interrupt the Phone Book reading function at any time by pressing the Return (2) button.

To browse through the telephone directory

Press on the M (4) key to scroll though the contacts memorised alphabetically.

The key (3) makes it possible to browse through the Alpha Base bet until the initial required appears, then use the M (4) key until the name of the required contact appears.

P.B. review

Select P.B. review in the Phone Book menu by scrolling up or down (press button 3 or 4) in the main menu, and press OK (button 1) for confirmation. To review the alphabetically sorted contacts press up or down (press button 3 or 4). To dial the number from the Phone book, select one of stored numbers and press OK (button 1) and it will be dialed out via the connected phone. Press return (button 2) and return to the previous menu.

P.B. delete

Select P.B. delete in the Phone Book menu by scrolling up or down (press button 3 or 4), and press OK (button 1) for confirmation, Alpha Base will display "Delete the phone book?", press button 1 for confirmation, or press button 2 to return to the main menu.

Missing calls

Select Missing Calls in the Phone Book menu by scrolling up or down (press button 3 or 4), and press OK (button 1) for confirmation, To review the Missed calls press up or down buttons (3 or 4).

To dial the Number from the Missed Call memory, select one of the stored Contacts and press OK (button 1) to dial it out via the connected phone. Press return (button 2) to return to the previous menu.

Note: 16 Missed calls can be memorised.

Incoming calls

Select Incoming Calls in the Phone Book menu by scrolling up or down (press button 3 or 4), and press OK (button 1) for confirmation, To review the Incoming calls press up or down buttons (3 or 4)

To dial the Number from the Incoming Call memory, select one of the stored Contacts and press OK (button 1) to dial it out via the connected phone. Press return (button 2) to return to the previous menu.

Note: 16 Incoming calls can be memorized.

Dialed Numbers

Select Dialed Numbers Calls in the Phone Book menu by scrolling up or down (press button 3 or 4), and press OK (button 1) for confirmation, To review the Dialed Numbers press up or down buttons (3 or 4) To dial the Number from the Dialed Numbers memory, select one of the stored Contacts and press OK (button 1) to dial it out via the connected phone. Press return (button 2) to return to the previous menu.

Note : 16 Dialed calls can be memorized.

Hotkey function

You can store a Number which you can then dial simply by pushing the Volume + and Volume - at same time. This function could be used to store an Emergency number or Mailbox or any other required number.

Storage the Hotkey Number:

Select one of the stored numbers of phone book, press both V- and V+ buttons to set that number as the Hotkey stored number.

Dial the Hotkey Number:

Press both V- and V+ buttons to dial the Hotkey number under the standby mode of Alpha Base

Note: not every handset supports Hot Key function

LCD upside-down

Press Menu and scroll up or down to select the LCD Reverse Menu, Press OK (Button 1) to invert the display. This is a useful function in conjunction with use on the sun visor or when used on a table.

Media Player, Stereo mode, AV Function

The Alpha Base support Stereo AV Mode Profile, when connecting to a Bluetooth enabled Multimedia music Player or Handset.

Alpha Base allows you to enjoy Stereo music via Bluetooth.

Alpha Base provides 2 Watts speaker.

The AV function will be displayed on the LCD screen as a stereo Speaker Icon.

AV Function by using a Mobile phone:

Connect your Mobile Phone with Alpha Base (refer to Pairing menu)

Start the Music player on your Mobile Phone, and depending on your handset, the AV function will start automatically. In other cases, choose the Music player Menu on your Handset, select in the option for sending via Bluetooth. Then choose in the paired list Alpha Base, and confirm it. The music will now be sent to your Alpha Base. To stop the Music, use the Pause in the Media player or stop Music from your handset.

AV Operation with other Bluetooth equipment

In addition to Handset, you can pair the Alpha Base with any other Bluetooth stereo Source to enjoy the music and also utilise the Hands free communication with your Mobile Phone. You can remotely control the AV capable Bluetooth Handset. Please refer to the AV menu and press the Forward, Backward, Stop, Pause or Play button. Press the up and down buttons to select the required function. To stop the Music, use the Pause or Stop button in the Media player from your handset.

Examples of utilisation:

Music sources and Handset setting:

Pair the Alpha Base with your handset as mentioned before to memorise the Base in your handset.

Disconnect the paired Handset from Alpha Base, by switching off the Mobile or switching off the Bluetooth

function of the Mobile. Pair the Alpha Base with your Bluetooth capable music player eg. You can transmit the music wirelessly to the Alpha Base .

Turn on the Bluetooth Function of the Paired Handset, Alpha Base will recognize the Mobile and your Mobile will ask to confirm the connection to Alpha Base, After confirmation of connection with Alpha Base, the music will be received for the other source by Bluetooth. At any time your Mobile phone receives calls the Alpha Base will automatically interrupt the music and switch to your handset function. Once the communication is terminated, Alpha Base will automatically return to the music from the Bluetooth source.

Connecting the Alpha Base with a Bluetooth Dongle and PC

If you use the IVT software, please click, "my Bluetooth". Then the Bluetooth device Discovery, on the Screen, please search for the Bluetooth devices. You will find the Alpha Base, (please make sure that Base was in the pairing mode before you effect this search, refer to the Pairing in the manual).

Enter the Pass Key "1234", confirm the pairing with the computer. After pairing the OK sign will appear on the PC screen. To enjoy the Music from your PC, please go to the media player and configure the speaker interface to "Bluetooth AV/HS Audio". After the configuration, restart the Media Player and you can listen to the Music.

Volume control

To adjust a volume you can press the Volume up or Volume down at any time, the display will show the volume Indication bar for few seconds.

Warning: Feedback, echo or noises can take place while conversing if the volume is set up too high

Note: During this operation - Never press the V+ and V- at the same time, as the Hotkey function will be activated.

Taking / Refusing a call

LCD will display caller's name and number, providing that number has been transferred into the Alpha Base Phone book. Please note that the name will only be displayed, if the stored Number and the receiving Number, are exactly the same. Press Answer (Button 1) to accept a call. Press Call ending (Button 2) to refuse a call.

Taking / rejecting a further conversation on the second mobile phone

During a conversation on the first mobile phone, a phone call is received on the second phone, it is indicated with an audio signal from the Alpha Base. If the call is accepted (key 1), the call on the first mobile phone is interrupted but the connection maintained. Once the second call is completed, the first conversation will be automatically restored and can be continued. If the second call is rejected (key 2), the caller hears a "busy-signal". The first conversation can continued without interruption.

Outgoing calls

If a call is being made from one of the mobile phones while a conversation is taking place on another, the ongoing conversation is interrupted but the connection maintained. Once the second conversation is completed, the first conversation will be automatically restored and can be continued.

Microphone Mute

To Mute the Microphone during an active Phone call, simply press the Menu Button (Button Nr 3) and the Microphone will be cut off and not able to transfer any speech to the other party. To activate the Microphone, please press the Menu down button (Button 3) again and the other party can now hear you speaking.

Voice dialling function

Make sure that your mobile phone accepts voice dialling. Activate the voice dialling function of your mobile

phone first and record the voice commands. Press button 1 in standby mode for 2 seconds. Once you hear a beep, speak the stored name and the corresponding stored number will be dialed.

Re-dial of the last dialed number


With key 3, select the phone for which you want to repeat the last number called ("A" or "B"). While in standby mode press the re-dial button (2) for 2 seconds. The last called number on the selected mobile phone is automatically dialed.

Private mode Call transfer to Mobile

During an active Phone call Press the Answer Button (Button 1) to transfer a call from Hands free Alpha Base to your Handset.

Press the Answer button (button 1) to return to your hands free function

Battery status



If the charge of the batteries is low, you will be warned by a flash of the indicator and a BiBiBiBi sound. There is a  icon displayed on the LCD.

Note: Low battery state can cause malfunctioning. A warning signal sounds.

Battery charging

The Alpha Base use 3 rechargeable AAA batteries. The batteries are not fully charged when you unpack the Alpha Base.

We recommend that you fully **charge the batteries for a minimum of 6 hours before first use.**

There is a  icon displayed on the LCD while charging. Once the batteries are fully charged, the fully battery  icon displayed on the LCD .

Warning:

1. Please, never open the Alpha Base yourself, please get in touch with your local service partner.
2. The temperature range for use is between -10°C and +40°C. Use at other temperatures damages the device.
3. Only charge the Alpha Base with the charger delivered with the Alpha Base .

Battery warning!

Never use Alkaline Batteries!

Never Charge Alkaline batteries or mix Alkaline batteries with Rechargeable batteries

- charge the batteries before use
- never charge Alkaline Batteries
- Danger of explosion if exposed to open fires
- If your eyes get in contact with battery liquid, wash out the eyes with clear water immediately and contact your doctor.
- Do not open batteries
- Do not put batteries in contact with liquid
- Do not short-circuit batteries, nor put them in contact with metal.
- Do not mix different types of batteries, nor new with old
- Temperature range of use - 0°C up to max. 60°C
- Keep batteries away from children
- Do not put batteries in your mouth
- Do not dispose of the batteries in the domestic rubbish.

Please note:

"You are as driver responsible for having your vehicle under control at all times...

You should while driving, never converse through your mobile phone, write or read SMS or look at MMS.

Surveys have revealed that drivers are a higher security risk when telephoning while driving. We advise you strongly, as a driver, to use a handsfree device while driving and to stop your vehicle before having important conversations on your mobile phone".

Maintain the Alpha Base

- Always keep the Alpha Base in a safe place and turn off when not in use..
- Keep it away from water, dirt, dust and humidity, If it gets wet, then immediately clean and allow to dry completely before using
- Do not store the Device in High temperature over 70 Deg Cel. Or 165 Deg F.
- Do not drop or shake the device.

Warranty and parts replacement

Dear customer,

Our products are subject to a strict quality control. However, should you have problems, please contact your seller. You will then be helped rapidly.

Please note :

- The warranty is limited to the original purchaser.
- A copy of your receipt or other proof of purchase is required. Without proof of purchase, your warranty is defined as beginning on the date of manufacture as labeled on the products.
- The warranty is void if the serial number, date code label or product label is removed, or if the product has been subject to physical abuse, improper installation, modification, or repair by unauthorized third parties.
- The responsibility for our products is limited to the repair or replacement of the product at our discretion.
- All warranty on our products is limited to two years from the date of purchase.
- Specifically exempt from any warranty are limited-life consumable components subject to normal wear

and

tear, such as microphone, decorative finishes, batteries, and other accessories.

- We are not liable for any incidental or consequential damages arising from the use or misuse of any our products.
- This warranty gives you specific rights but you may have other rights depending on your location.
- Unless otherwise instructed in the user guide, the user may not, under any circumstances, attempt to perform service, adjustments or repairs on this unit, whether in or out of warranty. It must be returned to the sales outlet, factory or authorized service agency for all such work.
- We do not assume any responsibility for any loss or damage incurred during shipping. Any repair work on our products by unauthorized third parties nullifies any warranty.

Korrekturhinweis!

Der Untermenüpunkt „Telefonbücher“ im Alpha-Telefonbuchmenü ist unter „Telefonbuch prüfen“ beschrieben (Seite 32)!

Inhalt

23.....**Kurzeinleitung Bluetooth/Inhalt Verpackung**

24 - 25.....**Spezifikationen**

26 - 27.....**Installation/Ein-/Ausschalten/Pairing**

27 - 33.....**Menüanleitung**

Operation / Telefonbuch-Funktion / Telefonbuch lesen / Telefonbuch durchblättern /
Telefonbuch prüfen / Telefonbuch löschen / Anrufe in Abwesenheit / Angenommene Anrufe /
Letzte Anrufe / Hotkey-Funktion

33 - 34.....**Umdrehen der LCD**

Stereo-Modus-AV-Funktion / AV-Funktion mit dem Handy / AV-Nutzung mit
anderen Bluetooth-Geräten / Anwendungsbeispiel

34 - 37.....**Verbinden des Alpha Base mit einem Dongle und PC**

Lautstärke-Regelung / Annahme - Ablehnung eines Gespräches / Annahme/Ablehnung eines
weiteren Gespräches mit dem zweiten Handy / Abgehende Anrufe / Stummschaltung des
Mikrofons / Sprachwahl-Funktion / Wahlwiederholung der zuletzt
gewählten Nummer / Privatgespräch-Übertragung zum Handy

37 - 39.....**Batteriezustand**

Batterie aufladen / Batteriewarnung

39 - 40**Garantie und Ersatzteile**

Kurz-Einleitung in die kabellose Bluetooth - Technologie

Bluetooth ist eine kabellose Kommunikationstechnologie mit kurzer Reichweite. Sie ermöglicht die kabellose Übertragung zwischen Geräten mit Bluetooth - Schnittstelle, wie beispielsweise Mobiltelefonen, Personal Digital Assistants (PDA), Desktop- und Notebooks, Eingabe-Ausgabe-Geräten (Mäuse, Tastaturen, Drucker) und Haushaltgeräten. Bluetooth richtet sich nach der weltweit gültigen Norm für den Funkbetrieb innerhalb des international anerkannten ISM-Band (industrielles, wissenschaftliches und medizinisches Frequenzband). Innerhalb des ISM-Bandes (2,4 GHz bis 2,48 GHz) kann Bluetooth 1,600 Mal pro Sekunde zwischen 79 separaten Frequenzen mit einer Funkweite von bis zu ungefähr 10 Metern (Klasse II) springen.

Alpha Base Bluetooth-Freisprecher

Alpha Base ist ein Bluetooth-Gerät, das mit der Bluetooth -Technologie Version 1.2 ausgestattet wurde. Es ist ein Multifunktionsgerät für den Einsatz im Auto, im Büro und in der Freizeit.

Verpackungsinhalt

- Alpha Base
- 12 / 24V -Kfz-Ladekabel
- 3 wieder aufladbare AAA -NiMH- Power Akkus
- Befestigungsklammer für die Sonnenblende
- Benutzerhandbuch

Spezifikationen:

- Bluetooth V1.2 (Klasse II) ist kompatibel mit dem Headset- und Handsfree - Profil
 - Adaptive Frequency Hopping (AFH). Weniger anfällig für Interferenzen.
 - Datenrate 723 Kbps
 - Weitgehende Verminderung von Störungen anderer Funktechniken, z.B. WLAN
- A2DP / AV Stereo-Profil
- Klasse II mit 10 Meter Reichweite
- Telefonbuch-Funktion zum Herunterladen von 600 Nummern
- Automatisches Herunterladen mit AT Befehl oder einzeln mit OPP
- Pairing / Multi Connecting (bis zu 3 Handys können gleichzeitig betrieben werden)
- Bedienungsfreundlich angelegtes Menü
- Hotkey Funktion
- Jeweils 16 gespeicherte Nummern für verpasste, empfangene und gewählte Gespräche
- Mehrsprachige 4 Zeilen mit 18 Zeichen je Zeile im LCD-Display, Name und Nummer des Anrufers werden bei ankommenden Gespräch angezeigt, wenn vom Handy unterstützt
- Schwenkbares LCD-Display zur optimalen Sicht-Einstellung bis zu 190°.
- Sprachwahl - wenn vom Handy unterstützt
- Wahlwiederholung der zuletzt gewählten Telefonnummer
- DSP (Digital Signal Prozessor) zur Reduzierung von Geräuschen und Echos
- Voll-Duplex
- Batterie-Ladezustand-Anzeige
- Wieder aufladbare Power AAA NiMH-Batterien
- Unterstützt verschiedene Musikquellen (Stereo-Musikquellen und Handys)
- Kompatibel mit allen Bluetooth-Geräten
- Firmware-Update möglich
- Gesprächszeit: 8 Stunden (je nach Batterie- und Handyttyp)

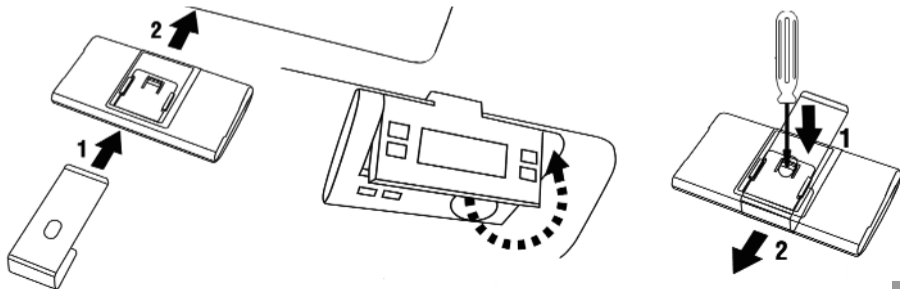
- Bestes deutsches Design
- Maße: 120mm breit x 93mm tief x 23mm hoch

Installation

- Öffnen Sie das Batteriefach und setzen Sie die 3 wieder aufladbaren AAA Batterien ein.
- Das Batteriefach wieder schließen.

Akku Hinweis! Beim ersten Einsatz die Akkus vollständig ca. 6 Stunden laden.

- Öffnen Sie das LCD-Display um 30° um das Alpha Base zu starten.
- Starten Sie jetzt den Pairing-Vorgang (wie weiter unten beschrieben) zwischen dem Alpha Base und Ihrem Handy.
- Befestigen Sie den Sonnenblendenclip an der Rückseite des Alpha Base.
- Das Alpha Base kann jetzt an der Sonnenblende befestigt werden.
- Justieren Sie das LCD-Display in den für Sie optimalen Sichtwinkel.



Einschalten/Auschalten des Gerätes

Einschalten

Das Alpha Base wird eingeschaltet, wenn Sie das Display von 0° auf 30° einstellen.

Ausschalten

Um das Alpha Base auszuschalten schließen Sie das LCD-Display. Das Gerät schaltet sich nun automatisch aus.

Pairing / Multi Connecting

Das Alpha Base und Ihr Handy müssen gepairt werden, bevor Sie es benutzen können, es können 2 Handys mit Handsfree Profil, oder 3 Handys, 2 mit Handsfree und ein Handy mit Headsetprofil gleichzeitig betrieben werden.

- Schwenken Sie das LCD-Display auf 30° um das Alpha Base zu starten.
- "Base" wird auf dem LCD angezeigt.
- Das "A" und "P" zeigt den automatischen Pairing Modus für das erste Handy A an.
- Base wählt automatisch die Profile "Handsfree" oder "Headset" und pairt es mit Ihrem Handy.

Der Pairing-Vorgang im Detail:

Achtung: Bringen Sie Ihr Mobiltelefon und das Alpha Base in eine Entfernung von ca.30 cm.

1. Schalten Sie das Alpha Base an.
2. Der Pairing-Modus ist nun für 4 Minuten aktiviert, "A" (für das erste Handy) und "P" (Pairingmodus) werden auf dem Display angezeigt.
3. Aktivieren Sie in Ihrem Handy die Bluetooth-Funktion und folgen Sie den Angaben zum Pairing (Details finden Sie in der Bedienungsanleitung Ihres Handys). Das Alpha Base wird vom Handy gefunden.

- Wählen Sie das Alpha Base aus der Liste die Ihr Handy anzeigt. Das Handy fragt Sie nach dem Pairing-Code. Geben Sie "1234" ein. Dieser Code ist werksseitig vorgegeben und kann nicht verändert werden.
- Um ein zweites Handy zu pairen drücken Sie während des Pairingmodus auf die Taste 3, „B“ (für das zweite Handy) und „P“ (Pairingmodus) erscheint auf dem Display. Wiederholen Sie den Pairing Prozedur für das zweite Handy „B“.

Achtung: Einige Handys müssen nach dem Pairing verbunden und autorisiert werden. Bitte folgen Sie Ihrer Handy-Bedienungsanleitung.

- Das Alpha Base ist jetzt mit Ihren Handys gepairt und einsatzbereit.
- Die gepairten Handy werden vom Alpha Base erkannt (bis zu 8 Handys werden im Base gespeichert).
- Es erscheint neben "A" oder "B" neben den Handy-Namen ein "CAR" Symbol auf dem LCD wenn das Base mit einem der gepairten Handys verbunden ist.

Wichtig: Sollte der Pairingversuch scheitern, dann starten Sie den Vorgang noch einmal neu. Wenn die Verbindung erfolgreich war, dann ist das Alpha Base einsatzbereit. Sie können jetzt drahtlos telefonieren, wenn Sie am Handy die entsprechenden Einstellungen vorgenommen haben.

Anmerkung:

- Wenn Sie das Pairing abbrechen wollen, dann drücken Sie die PAIRINGTASTE noch einmal.
Das Alpha Base wechselt wieder in den Standby-Modus.
- Stellen Sie die das Alpha Base auf angenehme Lautstärke ein.
- Justieren sie das LCD-Display in den für Sie optimalen Sichtwinkel.

Base-Menü

Alpha Base ist einfach und bedienungsfreundlich konstruiert. Wenn Sie mit dem Menü arbeiten möchten,

dann drücken Sie die Menü-Taste M,(4) um in das Base-Menü zu gelangen. Durch drücken der Rauf- und Runter-Tasten (3 und 4) scrollen Sie im Menü hoch und runter. Durch drücken von OK(1), wird der Menüpunkt bestätigt. Durch drücken der Zurück-Taste (2) gelangen Sie wieder zum Haupt-Menü.

Achtung: Die Menü-Funktionen arbeiten im Standby-Modus.

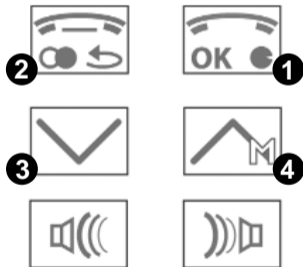
Menü-Anleitung

Hauptmenü

Durch drücken der (Menü) Taste (4) im Standby-Modus wird auf dem LCD das Hauptmenü wie folgt angezeigt:

- **Sprachen**
- **Telefonbücher**
 - Telefonbücher
 - Telefonbuch lesen
 - Telefonbuch löschen
 - Angenommene Anrufe
 - Anrufe in Abwesenheit
 - Letzte Anrufe
- **LCD umdrehen**
- **Media Player**

Drücken Sie Taste 3 oder 4 um aus dem Hauptmenü auszuwählen, dann drücken Sie Taste 1 zur Bestätigung der Auswahl, oder drücken Sie Taste 2 um ins Hauptmenü zurückzukehren.

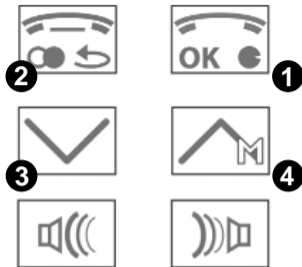


Operation

Das Alpha Base hat sechs Sprachen zur Auswahl.

- | | |
|----------------|------------------|
| 1. Englisch | 4. Deutsch |
| 2. Spanisch | 5. Italienisch |
| 3. Französisch | 6. Portugiesisch |

Drücken Sie Taste M (4) und scrollen Sie mit Taste (4) hoch oder (3) runter um die Sprache auszuwählen, dann die "OK"-Taste (1) um die ausgewählte Sprache auf dem Display zu aktivieren.



Telefonbuch-Funktion

Um die Telefonbuch Funktion zu aktivieren, muss der Freisprecher Alpha Base mit dem Handy synchronisierbar sein, das Handy über Objekt Push oder AT-Command verfügen und im Handsfree Modus arbeiten. Hierzu siehe in der Handy Bedienungsanleitung.

Alpha Base kann bis zu 600 Telefonnummern speichern. Das Display zeigt an wenn das Telefonbuch voll ist.

Hinweis: Sonderzeichen und Umlaute werden von Alpha Base Display nicht unterstützt.

Achtung: Sind unter einem Namen mehrere Nummern verfügbar, werden diese vom Alpha Base alle Nummern unter diesem Namen gespeichert. Drücken Sie Taste M (4) um den Punkt Telefonbuch auszuwählen, dann drücken Sie "OK" um ins Untermenü zu gelangen. Jetzt wählen Sie die gewünschte Funktion und drücken "OK" zur Bestätigung.

Anmerkung: Es gibt nur einige Handys, die über die Telefonbuch-Datenübertragungsfunktion verfügen. Sie können aber via Bluetooth den Namen und die Nummer nacheinander von Ihrem Handy an das Alpha Base senden.

Telefonbuch lesen

Wählen Sie aus dem Hauptmenü "Telefonbuch lesen" und bestätigen Sie mit OK (1). Das Alpha Base synchronisiert sich mit dem Handy und lädt automatisch die Telefonbuch-Daten Ihres Handys. Name und Nummer werden jetzt im Freisprecher alphabetisch gespeichert. Diese Funktion wird nicht von allen Handys unterstützt, in diesem Fall erscheint "phonebook push" im Base-Display. In diesem Fall müssen die Nummern einzeln übertragen werden. Drücken Sie um diese Funktion zu beenden oder nach dem Einlesen die "Zurück"-Taste (2) so oft, bis der Freisprech-Modus wieder aktiviert ist. Das Alpha Base befindet sich im Freisprech-Modus wenn Ihr Handy Name und das Auto Icon auf dem Display sichtbar sind.

Manche Handys unterstützen die automatische Übertragung des Telefonbuches nicht, brauchen sehr lange oder können nur eine begrenzte Anzahl Kontakte weiterleiten. In Solchen Fällen können Sie die Kontakte, nachdem Sie das Handy mit dem Alpha Base gepairt haben (es erscheint ein "Auto" Zeichen und Ihr Handy-Name im Display), manuell vom Handy zum Alpha Base übertragen. Wählen Sie im Telefonbuch des Handys die Kontakte aus die Sie übertragen möchten (einzelne Kontakte, Kontaktgruppen oder alle Kontakte). Senden Sie die Kontaktdaten via Bluetooth. Wählen Sie unter verbundene Geräte "Base" aus und bestätigen Sie. Alle gewählten Kontakte werden nun direkt im Base-Telefonbuch gespeichert.

Achtung: Im OPP Telefonbuch-Übertragungs-Modus (One by One-Datenübertragung mit Bluetooth), wird die Freisprecher-Funktion immer dann unterbrochen, wenn Sie die "Telefonbuch lesen"-Funktion neu starten. Das Alpha Base wechselt wieder in den Freisprecher-Modus, wenn die "Telefonbuch Lesen"- Funktion verlassen. Die "Telefonbuch Lesen"- Funktion kann jederzeit durch drücken der "Zurück"-Taste (2) abgebrochen werden.

Telefonbuch durchblättern

Mit der Taste M (4) kann man die alphabetisch gespeicherten Kontakte einzeln durchblättern.

Mit der Pfeiltaste (3) kann man das Alphabet durchblättern, bis der gesuchte Anfangsbuchstabe erscheint.

Anschließend mit der Taste M (4) die Kontakte mit dem gewählten Anfangsbuchstaben durchblättern bis der gesuchte Kontakt erscheint.

Telefonbuch prüfen

Wählen Sie aus dem Telefonbuch-Menü den Punkt "Telefonbuch prüfen" aus durch rauf- oder runterscrollen mit den Tasten (3) oder (4). Drücken Sie zur Bestätigung OK (1). Zur Überprüfung der Kontakte scrollen Sie mit den Tasten (3) oder (4).

Um direkt aus dem Telefonbuch heraus zu telefonieren wählen Sie die gespeicherte Nummer und drücken die OK-Taste (1). Durch drücken der "Zurück"-Taste (2) gelangen Sie zum vorhergehenden Menüpunkt.

Telefonbuch löschen

Wählen Sie aus dem Telefonbuch-Menü den Punkt "Telefonbuch löschen" aus durch rauf- oder runterscrollen mit den Tasten (3) oder (4). Drücken Sie zur Bestätigung OK (1) Das Alpha Base fragt im Display "Telefonbuch löschen?" Zur Bestätigung drücken Sie Taste (1), oder drücken Sie Taste (2) um in das Hauptmenü zurückzukehren.

Anrufe in Abwesenheit

Wählen Sie aus dem Telefonbuch-Menü den Punkt "Telefonbuch löschen" aus durch rauf- oder runterscrollen mit den Tasten (3) oder (4). Drücken Sie zur Bestätigung OK (1). Zur Überprüfung der Anrufe in Abwesenheit scrollen Sie mit den Tasten (3) oder (4). Um direkt aus dem Menüpunkt "Anrufe in Abwesenheit" heraus zu telefonieren wählen Sie die gespeicherte Nummer und drücken die OK-Taste (1). Durch drücken der "Zurück"-Taste (2) gelangen Sie zum vorhergehenden Menüpunkt.

Achtung: Insgesamt werden 16 Anrufe in Abwesenheit gespeichert.

Angenommene Anrufe

Wählen Sie aus dem Telefonbuch-Menü den Punkt "Angenommene Anrufe" aus durch rauf- oder runterscrollen mit den Tasten (3) oder (4). Drücken Sie zur Bestätigung OK (1). Zur Überprüfung der angenommenen Anrufe scrollen Sie mit den Tasten (3) oder (4).

Um direkt aus dem Menüpunkt "Angenommene Anrufe" heraus zu telefonieren wählen Sie die gespeicherte Nummer und drücken die OK-Taste (1). Durch drücken der "Zurück"-Taste (2) gelangen Sie zum vorhergehenden Menüpunkt.

Achtung: Insgesamt werden 16 angenommene Anrufe gespeichert.

Letzte Anrufe

Wählen Sie aus dem Telefonbuch-Menü den Punkt "Letzte Anrufe" aus durch rauf- oder runterscrollen mit den Tasten (3) oder (4). Drücken Sie zur Bestätigung OK (1). Zur Überprüfung der letzten Anrufe scrollen Sie mit den Tasten (3) oder (4).

Um direkt aus dem Menüpunkt "Letzte Anrufe" heraus zu telefonieren wählen Sie die gespeicherte Nummer und drücken die OK-Taste (1).

Durch drücken der "Zurück"-Taste (2) gelangen Sie zum vorhergehenden Menüpunkt.

Achtung: Insgesamt werden 16 letzte Anrufe gespeichert.

Hotkey function

Sie können eine wichtige Nummer speichern indem Sie die Volume + and Volume - Tasten gleichzeitig drücken. Das gilt für eine Notfall-, Mailbox- oder jede andere ausgewählte Nummer

Speichern der Hotkey-Nummer:

Wählen Sie eine gespeicherte Nummer aus dem Telefonbuch und drücken Sie gleichzeitig die Volume + und Volume - Tasten. Damit ist diese Nummer als Hotkey-Nummer gespeichert.

Wählen der Hotkey-Nummer:

Drücken Sie die Volume + and Volume -Tasten im Standby-Modus um die Hotkey-Nummer anzurufen.

Achtung: Nicht jedes Handy unterstützt die Hotkey-Funktion.

LCD umdrehen

Drücken Sie die Menü-Taste (4) und scrollen Sie zum Menüpunkt "LCD umdrehen". Drücken Sie OK (1) um die LCD-Anzeige zu drehen. Diese Funktion ist hilfreich beim Wechsel von der Sonnenblende auf einen Schreibtisch etc.

Stereo-Modus/AV-Funktion

Das Alpha Base unterstützt das Stereo AV Modus-Profil, wenn Sie es mit einem Bluetooth-fähigen Multimedia Music-Player oder Handy verbinden. Die AV-Funktion wird im LCD mit einem Stereo-Lautsprecher-Symbol angezeigt.

AV-Funktion mit dem Handy

Verbinden Sie das Handy mit dem Alpha Base (Hinweis in der Pairing-Beschreibung)

Starten Sie den Musik-Player Ihres Handys. Es hängt vom Handy ab ob diese AV-Funktion automatisch unterstützt wird. In diesem Fall können Sie die Musik sofort genießen. Im anderen Fall wählen Sie den Musik-Player aus Ihrem Handy-Menü und die Option der Bluetooth-Übertragung.

Wählen Sie aus der Liste gepairter Geräte das Alpha Base und bestätigen Sie es. Die Musik wird jetzt zum Alpha Base übertragen.

AV Nutzung mit anderen Bluetooth-Geräten

Zusätzlich zum Handy können Sie das Alpha Base mit jeder anderen Bluetooth Stereoquelle verbinden. Durch die Auswahl im Multimedia Menü, können Sie die Musik, wenn die Musikquelle es unterstützt, Vorwärts- Rückwärts laufen lassen, Stoppen oder Fortsetzen. Durch drücken der Tasten 3 oder 4 können Sie diese Funktionen wählen und durch betätigen der Taste 1 bestätigen.

Um die Musik zu stoppen, nutzen Sie die PAUSE-Taste des Media players oder stoppen sie diese in Ihrem Handy.

Anwendungsbeispiel:

Musikquellen- und Handy-Einstellung:

Pairen (wie beschrieben) und Wiedererkennung Ihres Handys durch das Alpha Base.

Trennen Sie das gepairte Handy vom Alpha Base indem Sie das Handy oder die Bluetooth-Funktion des Handys ausschalten. Pairen Sie das Alpha Base mit Ihrer Bluetooth-fähigen Musikquelle (z.B.: PC, MP3-Player). Sie können die Musik kabellos vom Alpha Base empfangen. Schalten Sie die Bluetooth-Funktion des gepairten Handys an. Das Alpha Base wird Ihr Handy erkennen und wird Sie fragen ob Sie die Verbindung bestätigen wollen. Nach Bestätigung der Verbindung mit dem Alpha Base wird die Musik via Bluetooth übertragen und immer dann unterbrochen wenn ein Anruf kommt und auf das Handy umgeleitet. Nach Beendigung des Gespräches wird die Musik der anderen Bluetooth-Quelle wieder vom Alpha Base weitergespielt.

Verbinden des Basemit einem Bluetooth Dongle und PC

Bei Nutzung von IVT Software klicken Sie bitte "my Bluetooth." Dann erscheint Bluetooth Device Discovery auf dem Schirm und die Suche nach Bluetooth Geräten. Sie finden Base, (stellen Sie sicher, dass das Base sich im Pairing-Modus befindet. (Lesen Sie Kapitel Pairing in dieser Bedienungsanleitung).

Geben Sie das Passwort "1234" ein und bestätigen Sie das Pairing mit dem PC. Nach erfolgreichem Pairing

erscheint auf dem PC-Bildschirm das OK-Zeichen. Um die Musik aus dem PC zu genießen, gehen Sie bitte zum Media-Player und konfigurieren Sie das Lautsprecher-Interface in "Bluetooth AV/HS Audio". Nach der Konfiguration starten Sie den Media-Player neu und genießen Sie dann die Musik aus dem PC.

Lautstärke-Regelung

Drücken Sie die Taste für Volume + oder Volume - um die Lautstärke jederzeit zu regulieren. Für einige Sekunden zeigt das Display den Lautstärke-Stand optisch an.

Achtung: Es kann zu Rückkopplungen, Echobildung oder Hintergrundgeräuschen während des Gesprächs am Telefon kommen, wenn die Lautstärke zu hoch eingestellt ist.

Anmerkung: Niemals die V+ und V- gleichzeitig drücken, da sonst die Hotkey-Funktion aktiviert wird.

Annahme/Ablehnung eines Gespräches

Die LCD zeigt Name und Nummer des Anrufers, wenn diese in das Alpha Base Telefonbuch übertragen wurde. Bitte beachten Sie, dass der Name gezeigt wird wenn die gespeicherte und empfangene Nummer exakt übereinstimmen.

Durch drücken der Antwort-Taste (1) wird der Anruf akzeptiert

Durch drücken der Beendigung-Taste (2) wird der Anruf abgelehnt

Annahme/Ablehnung eines weiteren Gespräches mit dem zweiten Handy

Wenn während einem Gespräch mit dem ersten Handy ein Anruf auf dem zweiten Handy eingeht, wird dieser durch ein Tonsignal des Alpha Base signalisiert. Bei Annahme des Anrufes (Taste 1) wird das bereits laufende Gespräch unterbrochen, die Verbindung jedoch gehalten. Nach Beendigung des zweiten Anrufes geht die Verbindung wieder automatisch auf das erste Gespräch. Das erste Gespräch kann nun fortgeführt wer-

den. Wenn der zweite Anruf abgelehnt (Taste 2) wird, ist für den Anrufer ein „Besetzt-Ton“ zu hören. Das erste Gespräch kann ohne Unterbrechung weiter geführt werden.

Abgehende Anrufe

Wenn von einem der beiden Telefone ein Gespräch geführt wird und vom weiteren Handy ein Anruf getätigt wird, wird das bereits bestehende Gespräch unterbrochen und die Verbindung gehalten. Nach Beendigung des zweiten Gesprächs geht die Verbindung wieder automatisch auf das erste Gespräch. Das erste Gespräch kann nun fortgeführt werden.

Stummschaltung des Mikrofons

Um das Mikrofon während eines Gespräches stumm zu schalten drücken Sie einfach die Menü-Taste (3). Das Mikrofon wird ausgeschaltet und der Anruf bleibt somit für andere Personen verborgen. Durch erneutes Drücken der Menü-Taste (3) wird das Mikrofon aktiviert, so dass andere Personen das Gespräch verfolgen können.

Sprachwahl-Funktion

Stellen Sie sicher, dass Ihr Mobiltelefon die Sprachwahl-Funktion unterstützt. Aktivieren Sie zuerst die Sprachwahl an Ihrem Telefon und zeichnen Sie die Sprachbefehle auf. Drücken 2 Sekunden lang Sie Taste (1) im Standby-Modus. Wenn Sie einen BEEEP hören dann sprechen Sie den gespeicherten Namen und die entsprechend gespeicherte Nummer wird gewählt.

Wahlwiederholung der zuletzt gewählten Nummer

Wahlwiederholung der zuletzt gewählten Nummer

Wählen Sie über die Taste 3 das Handy von welchem Sie die zuletzt gewählte Nummer anrufen möchten ("A" oder "B"). Drücken Sie die Wahlwiederholungs-Taste (2) im Standby-Modus für 2 Sekunden.


Die zuletzt gewählte Nummer des zuvor ausgewählten Handys wird automatisch angerufen.

Privatgespräch-Übertragung zum Handy

Während eines Gespräches drücken Sie die Antwort-Taste (1) um das Gespräch vom Alpha Base zu Ihrem Handy zu übertragen.



Drücken Sie die Antwort-Taste wieder (1) um zur Freisprecher-Funktion zurückzukehren.

Batteriezustands-Indikator

Befindet sich die Batterie im schwachen Zustand, dann werden Sie alle 40 sek. mit einem Flash und einem BiBiBiBi -Ton darauf aufmerksam gemacht. Es wird ein  Zeichen auf dem Display sichtbar.

Achtung: Batterieunterspannung kann zu Fehlfunktionen führen. Es ertönt ein Warnsignal.

Batterie aufladen

Das Alpha Base arbeitet u.a. mit 3 wieder aufladbaren AAA -Akkus. Die Akkus sind nicht voll geladen wenn Sie das Alpha Base auspacken. Wir empfehlen Ihnen, das Gerät **vor dem ersten Gebrauch 6 Std. zu laden**, bis die Batterie-Statusanzeige erlischt. Während des Ladens erscheint dieses  Zeichen auf dem LCD. Wenn die Batterien voll geladen sind erscheint dieses  Zeichen auf dem LCD.

Achtung:

1. Bitte öffnen Sie das Alpha Base niemals selbst, sondern setzen Sie sich mit Ihrem lokalen Service-Partner in Verbindung.
2. Der Betriebstemperatur-Bereich liegt zwischen -10°C und +40°C, eine Überschreitung führt zu Beschädigung des Gerätes.
3. Das Alpha Base nur mit dem mitgelieferten Ladegerät laden.

Batteriewarnung!

Niemals Alkalien Batterien verwenden!

Niemals Alkalien-Batterien aufladen oder Alkaline-Batterien mit wieder aufladbaren Batterien mixen.

- Akku vor Einsatz laden
- Alkalien Batterien niemals laden
- Explosionsgefahr in offenen Feuer
- Beim Berühren der Akkuflüssigkeit mit den Augen sofort die Augen mit sauberem Wasser spülen und sich mit einem Arzt in Verbindung setzen
- Akku nicht öffnen
- Akku keiner Flüssigkeit aussetzen
- Akku nicht kurzschließen oder mit Metallgegenständen in Verbindung bringen
- Akkus nicht mit anderen Akkus oder alten mischen
- Betriebstemperatur - 10°C bis max. 50°C
- Von Kindern fernhalten
- Akku nicht in den Mund nehmen
- Akku nicht in Hausmüll werfen.

Bitte beachten:

"Sie sind als Fahrer voll verantwortlich dafür, Ihr Fahrzeug jederzeit sicher zu beherrschen.

Sie sollten niemals während der Fahrt mit Ihrem Handy telefonieren, SMS schreiben und lesen oder MMS anschauen. Untersuchungen haben ergeben, dass Sie als Fahrer eines Fahrzeuges ein hohes Sicherheitsrisiko eingehen wenn Sie während der Fahrt telefonieren. Wir empfehlen Ihnen dringend als Fahrer Ihres Fahrzeuges während der Fahrt im Auto eine Freisprechanlage zu benutzen, und vor wichtigen Gesprächen Ihr Fahrzeug zu stoppen, bevor Sie telefonieren."

So behandeln Sie das Alpha Base richtig

- Bewahren Sie das Alpha Base immer an einem sicheren Platz auf an und schalten Sie es aus, wenn Sie es nicht benutzen.
- Halten Sie es fern von Wasser, Schmutz, Staub und Feuchtigkeit. Sollte es nass werden dann säubern und trocknen Sie es sofort, bevor Sie es benutzen.
- Lagern Sie das Gerät nicht in bei Temperaturen über 70°.oder 165° Fahrenheit
- Das Gerät bitte nicht schütteln.

Garantie und Ersatzteile

Liebe Kundin, lieber Kunde,

Produkte unterliegen einer strengen Qualitätskontrolle. Sollten sie jedoch wider Erwarten nicht funktionieren, wenden Sie sich an Ihrem Händler. Ihnen wird dann umgehend geholfen.

Bitte beachten Sie:

- Die Garantie ist auf Erstkäufer beschränkt.
- Zur Inanspruchnahme der Garantieleistungen ist die Vorlage einer Kopie der Kaufquittung oder eines anderen Kaufnachweises erforderlich.
- Ohne Vorlage eines Kaufnachweises gilt die Garantiefrist ab dem auf dem Gerät angegebenen Herstellungsdatum.
- Die Garantie erlischt, wenn die Seriennummer, das Datumsschild oder das Typschild entfernt oder missbraucht, unsachgemäß installiert, geändert oder von unbefugter Seite repariert worden ist.
- Die Haftung ist gemäß alleiniger Entscheidung des Herstellers auf die Reparatur oder den Ersatz des Gerätes beschränkt.
- Jegliche gesetzliche Gewährleistung ist auf 2 Jahre ab dem Datum des Kaufs aller Teile einschließlich Kabel und Verbinder beschränkt.

- Jegliche gesetzliche Gewährleistung ist auf 2 Jahre ab dem Datum des Kaufs aller Teile einschließlich Kabel und Verbinder beschränkt.
- Von jeglichem Garantieanspruch ausdrücklich ausgenommen sind alle Verbrauchs- und Verschleißteile mit begrenzter Lebensdauer wie Mikrofonabschirmungen, Ohrpolster, dekorative Verkleidungen, Akkus und anderes Zubehör.
- Die Haftung gilt nicht für Neben- oder Folgeschäden aufgrund der Verwendung oder missbräuchlichen Verwendung der Geräte.
- Diese Garantieerklärung gewährt Ihnen bestimmte Rechte sowie möglicherweise andere in Ihrem Land bestehende Rechte.
- Soweit die Betriebsanleitung keine anderweitigen Anweisungen enthält, ist der Benutzer unter keinen Umständen berechtigt, an diesem Gerät innerhalb oder außerhalb der Garantiefrist Wartungsmaßnahmen, Justierungen oder Reparaturen auszuführen. Für die Ausführung solcher Arbeiten muss das Gerät an den Verkäufer, das Werk oder eine zugelassene Kundendienstvertretung eingesandt werden.
- Keine Haftung wird übernommen für jegliche auf dem Transportweg eingetretene Verluste oder Schäden.
- Sämtliche von unbefugter Seite ausgeführte Reparaturen an Geräten von D-Parts führen zum sofortigen Erlöschen des Garantieanspruchs.

Index

42.....**Introduction/ Contenu**

43.....**Propriétés**

44 - 47.....**Installation/ Allumer / Éteindre / Appareillage**

47 - 52.....**Menu**

Utilisation / Annuaire / Lecture de l'annuaire / Feuilletter l'annuaire téléphonique /
Téléphone Suppression de l'annuaire / Appels manqués / Appels reçus /
Numéros composés / Raccourci clavier

52 - 53.....**Rotation de l'écran**

Mode Stéréo. Fonction AV / Fonction AV avec le téléphone portable / Fonction AV
avec un autre appareil Bluetooth / Exemples d'utilisation

53 - 56.....**Connecter un Dongle et un PC avec Alpha**

Contrôle du volume / Prendre - refuser un appel/
Mode muet pour microphone / Composition vocale / Composition du dernier numéro composé /
Mode privé de conversation

56 - 57.....**Statut des piles**

Charger les piles / Note et avertissement

57- 58.....**Garantie**

Courte introduction de la technologie sans fil Bluetooth.

Bluetooth est une technologie de communication sans fil pour courte portée. Cette technologie permet une communication sans fil entre des appareils disposant d'interfaces Bluetooth, telles que téléphones portables, Personal Digital Assistants (PDA), ordinateurs et ordinateurs portatifs, périphériques (souris, clavier, imprimante) et appareils ménagers. Bluetooth est conforme aux normes mondiales de radio fonctionnant dans la bande de fréquence ISM (industrielle, scientifique et médicale). A l'intérieur de cette bande de fréquence (2,4 gigahertz à 2,48 gigahertz), Bluetooth peut sauter 1.600 fois par seconde entre 79 fréquences différentes avec une portée allant jusqu'à 10 mètres (classe II).

Alpha Base Bluetooth-Handsfree

Alpha Base est un appareil Bluetooth équipé de la plus récente version de Bluetooth (1.2). C'est un dispositif multi-fonctionnel pour l'emploi en voiture, au bureau et pendant les loisirs.

Contenu

- Alpha Base
- 12 / 24 V câble de chargement pour automobile
- 3 rechargeables AAA -NiMH Power piles
- Clip d'attache pour le pare-soleil
- Manuel d'utilisation

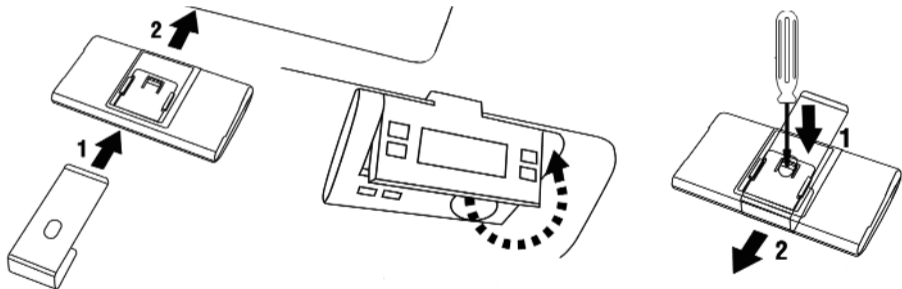
Propriétés/Données techniques:

- Bluetooth V1.2 (Classe II) est compatible avec les profils casque (HS) et Main-libre (HF)
 - Saut adaptatif de fréquence (Adaptive Frequency Hopping AFH). Moins susceptible aux interférences.
 - Débit de données 723 Kbps
 - Considérable réduction des perturbations dues à d'autres technologies radio, (par exemple : WLAN)

- Profil stéréo A2DP / AV
- Classe II jusqu'à 10 mètres de portée.
- Fonction annuaire permettant le chargement de 600 numéros
- Chargement automatique au moyen de la commande AT ou manuel par OPP
- Multiple connexion
- Menu convivial
- Raccourci clavier
- 16 numéros mémorisés pour chacun des groupes suivants : appels manqués, reçus et effectués.
- 4 lignes de 18 caractères sur l'écran LCD multilingue, affichage du nom et du numéro de téléphone du correspondant lors de l'arrivée d'un appel lorsque le téléphone portable supporte cette fonction
- Haut-parleurs 2 Watt
- Amplificateurs incorporés 2 Watt
- Ajustement possible de l'écran LCD jusqu'à un angle de 190° pour une vision optimale.
- Composition vocale possible si supportée par le téléphone portable.
- Recomposition automatique du dernier numéro composé.
- DSP (Digital Signal Processor) pour diminuer les bruits et échos.
- Full Duplex.
- Affichage de l'état de charge des piles.
- Piles rechargeables Power AAA NiMH
- Appareillage possible avec 4 téléphones portables
- Supporte différentes sources de musique (lecteur stéréo, téléphone portable)
- Compatible avec tous les appareils Bluetooth.
- Mise à jour Firmware possible.
- Temps de conversation: 8 heures (en fonction du type d'utilisation.)
- Design allemand élégant
- Taille: 120mm L x 93mm P x 23mm H

Installation

- Ouvrez le compartiment à pile et insérer les 3 piles rechargeables AAA. Refermez le compartiment à pile.
Attention! Avant une première utilisation, chargez les piles au maximum, cela dure environ 6 heures.
- Effectuez la procédure d'appareillage (décrite plus bas) entre le Alpha Base et votre téléphone portable.
- Accrochez le clip d'attache au dos du Alpha Base.
- Le Alpha Base peut maintenant être accroché au pare-soleil.
- Ajustez l'écran LCD rotatif pour une vision optimale.



Allumer / Éteindre l'appareil

Allumer

L'appareil est allumé par la rotation de l'écran de 0° à 30°.

Éteindre

Fermez l'écran LCD pour éteindre le Alpha Base. L'appareil s'éteint alors automatiquement.

Appareillage / Multiple connexion

L'Alpha Base et votre téléphone portable doivent être appareillés avant de pouvoir être utilisés ensemble. Deux téléphones au profil mains-libres, ou 3 téléphones, 2 d'entre eux mains-libres et un téléphone portable au profil casque, peuvent être utilisés simultanément.

- Pivotez l'écran LCD à 30° pour allumer Alpha Base.
- „Base“ est affiché sur l'écran.
- "A" et "P" montrent le mode d'appareillage automatique pour le premier téléphone portable "A".
- Alpha Base choisit automatiquement entre les profils "mains-libres" ou "casque" et s'appareille avec votre téléphone portable

Détails du processus d'appareillage:

Note : Placez votre téléphone portable et le Alpha Base à une distance maximale de 30 cm l'un de l'autre

1. Allumez le Alpha Base.
2. Le mode d'appareillage est actif pendant 4 minutes. "A" (pour le premier téléphone portable) et "P" (mode d'appareillage) sont affichés sur l'écran.
3. Activez la fonction Bluetooth de votre téléphone portable et suivez les instructions d'appareillage de son manuel d'utilisation. Lorsque l'Alpha Base est trouvé pour votre téléphone, choisissez le dans la liste présentée

par votre téléphone. Ce dernier vous demande alors de saisir un code d'appareillage. Entrez "1234".

Ce code est mémorisé en usine et ne peut être modifié.

4. Pour appareiller un second téléphone portable, appuyez en mode d'appareillage sur la touche "3". L'écran affiche alors "B" (pour le second téléphone) et "P" (pour le mode d'appareillage). Répétez la procédure d'appareillage pour le second téléphone portable "B".

Note : Certains téléphones doivent être connectés et autorisés après l'appareillage. Veuillez pour cela suivre les instructions du manuel de votre téléphone portable.

6. L'Alpha Base est maintenant appareillé à votre téléphone portable et prêt à être utilisé.
7. Alpha Base va désormais reconnaître les téléphones auxquels il est appareillé (il peut mémoriser jusqu'à 8 téléphones).
8. Une icône "CAR" apparaît sur l'écran auprès des noms de vos portables "A" et "B" lorsque Alpha Base est connecté à l'un des téléphones auquel il est appareillé.

Important: Si le processus d'appareillage échoue, répétez le processus. Une fois que l'appareillage est réussi, le Alpha Base est prêt à l'emploi. Vous pouvez alors téléphoner sans fil, si votre téléphone portable a été configuré pour cela.

1. Si vous ne désirez pas appareiller votre Alpha Base à un portable, laissez le agir automatiquement, il va rechercher et se connecter au dernier portable auquel il a été appareillé.
2. Ajustez le volume du Alpha Base pour une écoute agréable.
3. Ajustez l'angle de l'écran LCD pour une vision optimale.

Menu Alpha Base

Alpha Base est conçu pour être facile à utiliser.

Si vous désirez utiliser son menu, appuyez sur le bouton M (4) pour obtenir le menu. Les boutons haut et

Alpha Base (3 et 4) vous permettent de naviguer dans le menu; le bouton OK (1) de confirmer votre choix. Appuyer sur le bouton de retour (2) pour retourner au menu supérieur. Attention: Les fonctions du menu sont à utiliser en mode " pause "

Utilisation du menu

Menu principal

Appuyez sur le bouton 4 du menu en mode " pause ", le menu principal va être affiché à l'écran de façon suivante:

- **Langues**

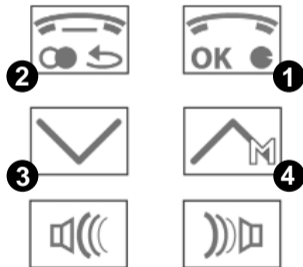
- **Annuaire**

- Lecture de l'annuaire
- Vérification de l'annuaire
- Suppression de l'annuaire
- Numéros composés
- Appels manqués
- Appels reçus

- **Rotation de l'écran**

- **Media Player**

Appuyez sur les boutons 3 ou 4 pour choisir l'option voulue et sur le bouton 1 pour confirmer la sélection, ou appuyez sur le bouton 2 pour retourner au menu précédent.



Utilisation

Alpha Base peut être utilisé dans 6 langues. Appuyez sur M (4) pour sélectionner le menu langue, confirmez en choisissant "OK" (1). Vous pouvez choisir la langue désirée en utilisant les boutons haut (4) et bas (3). Confirmez votre choix en appuyant sur le bouton "OK". La langue sélectionnée reste à l'écran.

- | | | |
|-------------|-------------|--------------|
| 1. Anglais | 3. Français | 5. Italien |
| 2. Espagnol | 4. Allemand | 6. Portugais |

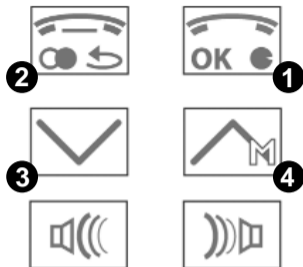
Fonction annuaire

Pour utiliser la fonction annuaire, le téléphone portable doit pouvoir être synchronisé avec Alpha Base. Il doit aussi disposer de la commande "Object Push" ou "AT command" et travailler en mode main-libre. Voir pour cela le manuel d'utilisation de votre téléphone portable. Le Alpha Base peut mémoriser jusqu'à 600 enregistrements des annuaires de vos téléphones portables. Un message est affiché lorsque l'annuaire est plein.

Attention: Alpha Base ne supporte que les alphabets standard. Les signes différents ne peuvent être affichés sur l'écran.

Note: Si un contact a plus d'un numéro disponible, Baseva mémoriser tous les numéros sous le même nom. Appuyez sur M (4) pour choisir l'annuaire, appuyez sur "OK" pour passer au menu suivant, choisissez la fonction désirée et confirmez en appuyant sur "OK".

Note: Tous les téléphones portables ne disposent pas de la fonction de transmission de l'annuaire. En utilisant Bluetooth, vous pouvez transmettre de votre portable à votre Alpha Base les noms et numéros de vos contacts les uns après les autres.



Lecture de l'annuaire.

Choisissez dans le menu principal " Lecture de l'annuaire " et confirmez avec OK (1). L'Alpha Base se synchronise alors avec le téléphone portable et décharge automatiquement les données de l'annuaire téléphonique de ce dernier. Les noms et les numéros sont stockés maintenant par ordre alphabétique dans la mémoire de l'Alpha Base. Cette fonction n'est pas soutenue par tous les téléphones portables, dans ce cas " phonebook push " apparaît dans l'affichage de l'Alpha Base. Pour terminer cette fonction, ou après la lecture de l'annuaire, appuyez sur la touche " retour " (2) jusqu'à ce que le mode de conversation soit à nouveau actif. L'Alpha Base se trouve en mode de conversation lorsque le nom de votre téléphone portable et une icône " voiture " sont visibles sur son écran.

Certains téléphones portables ne soutiennent pas le transfert automatique de l'annuaire téléphonique, prennent longtemps ou ne peuvent transmettre qu'un nombre limité de contacts. Dans ce cas, après avoir appareillé l'Alpha Base avec votre téléphone portable (une icône " voiture " apparaît sur l'écran), vous pouvez transférer manuellement les contacts de votre téléphone portable sur l'Alpha Base. Choisissez dans l'annuaire téléphonique du téléphone portable les contacts à transférer (contacts isolés, groupes de contacts ou tous les contacts). Envoyez les données des contacts au moyen de Bluetooth. Choisissez " Base " parmi les appareils appareillés et confirmez votre choix. Tous les contacts choisis sont maintenant stockés directement dans l'annuaire téléphonique de l'Alpha Base.

Note: En mode OPP de transfert de l'annuaire (chaque numéro séparément), la fonction Main-libre est indisponible lorsque vous passez en mode de lecture de l'annuaire. Baseretourne automatiquement en mode Main-libre lorsque vous quittez le mode de lecture. Vous pouvez interrompre le mode de lecture à tout instant en appuyant sur le bouton retour (2).

Feuilleter l'annuaire téléphonique

Appuyez sur la touche M (4) pour feuilleter les contacts mémorisés par ordre alphabétique.

La touche (3) permet de feuilleter l'alphabet jusqu'à ce que l'initiale recherchée apparaisse, utilisez ensuite la M (4) jusqu'à ce que le nom du contact recherché apparaisse.

Vérification de l'annuaire

Choisissez Vérification de l'annuaire dans le menu Annuaire en utilisant les boutons haut et bas (3 et 4) et appuyez sur OK (1) pour confirmer votre choix. Utilisez les boutons 3 et 4 pour vérifier les données d'un contact. Pour composer le numéro d'un contact depuis l'annuaire, choisissez les données désirées et appuyez sur OK pour composer ce numéro au moyen du téléphone connecté. Appuyez sur le bouton retour (2) pour retourner au menu précédent.

Suppression de l'annuaire

Choisissez Suppression de l'annuaire dans le menu Annuaire en utilisant les boutons haut et bas (3 et 4) et appuyez sur OK (1) pour confirmer votre choix. Base va afficher le message " Suppression de l'annuaire ? ", appuyez sur le bouton 1 pour confirmer ou sur le bouton 2 pour retourner au menu précédent.

Appels manqués

Appuyez sur les boutons 3 ou 4 pour sélectionner l'option Appels manqués dans le menu principal, et appuyez sur le bouton 1 pour confirmer votre choix. Alpha Base va afficher la liste de tous les appels manqués (max. 16 numéros). Vous pouvez utiliser les boutons 3 ou 4 pour obtenir le mode de vérification et à partir de cette option, composer le numéro choisi en appuyant sur le bouton 1. Appuyez sur le bouton 2 pour annuler l'opération et retourner au menu principal.

Note: Base peut mémoriser jusqu'à 16 numéros d'appels manqués.

Appels reçus

Appuyez sur les boutons 3 ou 4 pour sélectionner l'option Appels reçus dans le menu principal et appuyez

sur le bouton 1 pour confirmer votre choix. Alpha Base va afficher la liste de tous les appels reçus (max. 16 numéros). Vous pouvez utiliser les boutons 3 ou 4 pour obtenir le mode de vérification et à partir de cette option, composer le numéro choisi en appuyant sur le bouton 1. Appuyez sur le bouton 2 pour annuler l'opération et retourner au menu principal.

Note : Alpha Base peut mémoriser jusqu'à 16 numéros d'appels reçus.

Numéros composés

Appuyez sur les boutons 3 ou 4 pour sélectionner l'option Numéros composés dans le menu principal et appuyez sur le bouton 1 pour confirmer votre choix. Alpha Base va afficher la liste de tous les numéros composés (max. 16 numéros). Vous pouvez utiliser les boutons 3 ou 4 pour obtenir le mode de vérification et à partir de cette option, composer le numéro choisi en appuyant sur le bouton 1. Appuyez sur le bouton 2 pour annuler l'opération et retourner au menu principal.

Note : Alpha Base peut mémoriser jusqu'à 16 numéros composés.

Raccourci clavier

Vous pouvez mémoriser un numéro de téléphone qui peut alors être composé en appuyant simultanément sur les boutons volume + et volume - . Cette fonction peut être utilisée pour mémoriser un numéro d'urgence, de mail box ou tout autre.

Mise en mémoire d'un raccourci clavier

Sélectionnez l'un des numéros mémorisés dans l'annuaire, appuyez simultanément sur les boutons V + et V - pour déclarer ce numéro comme raccourci clavier.

Composition du numéro du raccourci clavier

En mode " pause ", appuyez simultanément sur les boutons V + et V - pour composer ce numéro.

Note : Cette fonction n'est pas supportée par tous les téléphones portables.

Rotation de l'écran

Appuyez sur les boutons 3 ou 4 pour choisir la rotation de l'écran dans le menu principal, et confirmez en appuyant sur le bouton 1. Alpha Base va changer la direction d'affichage de l'écran, vous permettant ainsi de l'utiliser sur un bureau ou accroché à un pare-soleil.

Mode stéréo, fonction AV

Alpha Base supporte le profil Stéréo-AV lorsqu'il est connecté avec un appareil Bluetooth multi-média (lecteur de musique ou téléphone portable).

Alpha Base vous permet une écoute en stéréo au moyen du haut-parleur supplémentaire.

La fonction AV est indiquée sur l'écran par la présence d'une icône " haut-parleur stéréo ".

Fonction AV en utilisant le téléphone portable

Reliez votre téléphone portable au Alpha Base (voir le menu d'appareillage).

Mettez le lecteur de musique de votre téléphone en marche. Tous les téléphones portables ne supportent pas la fonction AV automatiquement ; dans ce cas, il est nécessaire de sélectionner dans le menu de votre téléphone votre lecteur de musique et de choisir l'option " transfert par Bluetooth ". Choisissez alors le Alpha Base dans la liste des appareils appareillés et confirmez votre choix. La musique est alors transférée au Alpha Base.

Fonction AV en utilisant un autre appareil Bluetooth

En plus de votre téléphone portable pour vos communications téléphoniques, vous pouvez appareiller votre Alpha Base avec tout autre lecteur stéréo Bluetooth pour écouter de la musique.

Les téléphones portables ayant une fonction AV peuvent être contrôlés à distance. Référez vous pour cela au menu AV et choisissez les options avance, retour, arrêt, pause et jeu dans le menu en fonction de l'opération désirée. Pour arrêter la musique, appuyez soit sur la touche Pause de votre lecteur de musique ou sur le bouton "Stop musique" de votre casque.

Exemples d'utilisation :

Réglages des lecteurs de musique et téléphones portables :

Appareillage (comme décrit ci-dessus) et reconnaissance de votre téléphone portable par Alpha Base.

Déconnectez le téléphone portable appareillé à Alpha Base en éteignant le téléphone ou sa fonction Bluetooth. Appareillez Alpha Base avec votre lecteur de musique Bluetooth (ex : PC, lecteur MP3). Vous pouvez maintenant recevoir de la musique de Alpha Base sans fil.

Allumez la fonction Bluetooth du téléphone portable appareillé. Alpha Base va reconnaître votre téléphone et celui-ci va vous demander de confirmer la connexion. Une fois la connexion confirmée, la musique va être transférée par Bluetooth et interrompue chaque fois qu'un appel arrivera sur le téléphone.

La communication téléphonique terminée, Alpha Base recommencera à jouer la musique de votre lecteur.

Connecter avec un Bluetooth Dongle et PC

Si vous utilisez le logiciel IVT, choisissez "my Bluetooth", le Bluetooth Device Discovery apparaît à l'écran et une recherche des appareils Bluetooth commence.

Vous trouverez Alpha Base dans la liste (Vérifiez que le Base soit en mode d'appareillage). Voir le chapitre concernant l'appareillage dans ce manuel.

Saisissez le code "1234" et confirmez l'appareillage avec le PC. Lorsque l'appareillage est réussi, le signe OK apparaît à l'écran. Pour écouter de la musique de votre PC, allez dans l'interface du Media-player et configurez les haut-parleurs avec " Bluetooth AV/HS Audio ".

Après avoir effectué les modifications de configuration, redémarrer le Media Player.

Contrôle du volume

Le volume peut être ajusté à tout moment en appuyant sur les boutons V + ou V -. L'écran affiche alors pendant quelques secondes une barre de volume.

Attention: Il peut y avoir des bruits, retours et échos pendant une communication lorsque le volume est trop fort, en particulier en cas d'utilisation du haut-parleur supplémentaire.

Note: N'appuyez jamais simultanément sur les boutons V+ et V- pour contrôler le volume, cela activerait le raccourci clavier.

Prendre/refuser un appel

L'écran LCD affiche le nom et le numéro de votre correspondant lorsque ces données ont été transmises au Alpha Base ne peut afficher le nom que si le numéro mémorisé et le numéro appelant sont identiques (Base ne peut pas supprimer les espaces).

Appuyez sur le bouton 1 pour accepter un appel.

Appuyez sur le bouton 2 pour refuser un appel.

Prendre / Refuser un appel supplémentaire sur le second téléphone portable.

Si un appel arrive sur le second téléphone portable alors qu'une conversation est en cours sur le premier, Base signale cette arrivée par un son. Si cet appel est pris (touche 1), la conversation en cours est interrompue mais la connexion est conservée. Une fois le second appel terminé, la première conversation est automatiquement réactivée.

Si le second appel est refusé (touche 2), le correspondant reçoit un signal "occupé" et la conversation en cours peut être continuée sans interruption.

Appels sortants

Si un appel est fait de l'un des téléphones portables alors qu'une conversation est en cours sur l'autre téléphone, la conversation en cours est interrompue, mais la connexion est conservée. Une fois la deuxième conversation terminée, la première conversation est automatiquement rétablie et peut alors être poursuivie.

Mode muet pour microphone

Pour passer le microphone en mode muet lors d'une communication, appuyez simplement sur le bouton menu (3). Le microphone est alors muet et ne transfère plus la conversation. Pour quitter le mode muet, appuyez à nouveau sur le bouton menu (3).

Composition vocale

Vérifiez que votre téléphone portable dispose de la fonction " composition vocale ". Activez la composition vocale de votre téléphone portable et enregistrez vos commandes vocales. Appuyez sur le bouton 1 pendant 2 secondes en mode stand-by. Après avoir entendu un bip, prononcez le nom du correspondant que vous désirez appeler. Le numéro mémorisé correspondant à ce nom sera alors composé.

Recomposition du dernier numéro composé


Sélectionnez avec la touche 3 le téléphone avec lequel vous souhaitez appeler le dernier numéro composé ("A" ou "B").

En mode de veille, appuyez sur la touche de recomposition (2) pendant 2 secondes. Le dernier numéro appelé sur le téléphone portable sélectionné est automatiquement recomposé.

Mode de conversation privée



En cours de communication, appuyez sur le bouton réponse (1) pour transférer l'appel du main-libre au téléphone portable. Appuyez à nouveau sur le bouton pour retourner en mode main-libre.

Indicateur de statut des piles

Si les piles ne sont que faiblement chargées, une alarme sonore BiBiBiBi retentira accompagnée du clignotement de l'indicateur. Une icône  est affichée à l'écran.

Chargement des piles

Le Alpha Base utilise 3 piles AAA rechargeables. Ces piles ne sont pas complètement chargées lors de la livraison. Nous vous conseillons de les charger complètement avant la première utilisation.

L'icône est présente sur l'écran pendant le chargement. Lorsque le chargement est terminé, l'icône  est affichée à l'écran. 

Attention: Une sous-tension de la batterie peut causer des problèmes de fonctionnement. Un signal retentit pour vous avertir.

Attention:

1. N'ouvrez jamais le Alpha Base vous-même, contactez pour cela un concessionnaire local spécialisé.
2. La plage de température d'utilisation est comprise entre -10°C et $+40^{\circ}\text{C}$. Une utilisation à d'autres températures pourrait endommager l'appareil.
3. Ne chargez le Alpha Base qu'avec le chargeur délivré avec le Alpha Base.

Piles; Avertissement!

N'utilisez jamais de piles alcalines!

- chargez les piles avant de les utiliser
- ne chargez jamais de piles alcalines
- Danger d'explosion si exposé à des sources de chaleur
- Si du liquide de pile entre en contact avec vos yeux, lavez les immédiatement à l'eau claire et consultez

votre médecin

- Ne pas ouvrir de piles + Ne pas mettre de piles en contact avec des liquides
- Ne court-circuitez pas de piles, et ne les mettez pas en contact avec des métaux
- Ne mélangez pas différent type de piles, ni des piles neuves avec des vieilles
- Température d'utilisation de -10°C à +50°C + Gardez les piles à l'abri des enfants
- Ne prenez pas de piles en bouche + Ne jetez pas de piles dans les ordures ménagères.

Attention:

En tant que conducteur, " il est de votre responsabilité de rester maître de votre véhicule à tout moment ". En conduisant, vous ne devriez jamais parler dans votre téléphone portable, lire ou écrire des SMS et regarder des MMS. Des études ont révélées que les conducteurs téléphonant en conduisant sont de plus grands risques pour la sécurité routière. Nous vous conseillons fortement, en tant que conducteur, d'utiliser un système à main libre pour téléphoner en conduisant, et d'arrêter votre véhicule avant toute importante conversation téléphonique.

Entretien du Alpha Base

- Gardez le Alpha Base dans un endroit sûr et éteignez le lorsqu'il n'est pas utilisé.
- Gardez le Alpha Base à l'abri des liquides, poussières, saletés et humidité. En cas de contact avec un liquide, nettoyez le immédiatement et laissez le sécher avant toute utilisation.
- Ne conservez pas l'appareil dans un endroit chaud (plus de 70 Deg Cel. ou 165 Deg F.)
- L'appareil ne doit ni tomber, ni être secouer.

Garantie et remplacement de pièces.

Cher client,

Nos produits sont soumis à un sévère contrôle de qualité, mais si votre produit ne devait pas fonctionner,

contactez votre vendeur.
Vous serez alors aidé rapidement.

Attention :

- La garantie est limitée à l'acheteur original.
- Une copie de la facture ou d'une autre preuve d'achat est nécessaire. Sans preuve d'achat, la garantie est définie comme commençant à la date de fabrication présente sur le produit.
- La garantie n'est plus valide si le numéro de série, l'étiquette du code date ou celle du produit ne sont plus présente sur le produit, ou si le produit a été soumis à des abus physiques, mauvaise installation, modification ou réparation par un parti non autorisé.
- Notre responsabilité est limitée à la réparation ou le remplacement du produit à notre discrétion.
- Toute garantie concernant nos produits est limitée à une période de 2 ans à partir de la date d'achat.
- Tous les produits ayant une durée de vie limitée (composants sujets à l'usure, tel que microphone, décoration, accu et autres accessoires) sont spécifiquement exempts de toutes garanties.
- Nous ne sommes pas responsables pour les dommages causés accidentellement ou résultant de l'utilisation ou de l'abus d'aucuns de nos produits.
- Cette garantie vous donne des droits spécifiques, et il est possible que vous ayez d'autres droits en fonction de votre location.
- A moins d'instructions contraires dans le manuel d'utilisation, l'utilisateur ne doit en aucun cas, en aucunes circonstances, essayer d'ajuster, d'entretenir ou de réparer ce produit, qu'il soit ou non sous garantie. Il lui faut être renvoyé au centre d'achat, fabricant ou centre de maintenance autorisé pour tous ces travaux.
- Nous n'assurerons pas la responsabilité pour aucunes pertes et dommages subis lors de l'expédition. Toutes réparations de nos produits par une partie non autorisée annulent toutes garanties.

Índice

60.....**Instrucciones rápidas/ Contenidos**

60 - 61.....**Características del producto**

62 - 64.....**Instalación/ Encendido On/ Apagado OFF / Emparejado**

64 - 70.....**Menú**

Operaciones / Agenda telephonic / Lectura de la agenda telefónica /

Hojear el directorio / Teléfono

Borrado agenda telefónica / Llamadas perdidas / Llamadas recibidas /

Llamadas enviadas / Botones de función rápida

70 - 71.....**Invertir posición pantalla LCD**

Esterreo-Función Modo AV / Función AV- con el teléfono móvil / Función AV- con otros dispositivos Bluetooth / Ejemplos de uso

71 - 74.....**Conexión del Dongle de PC con Alpha Base**

Ajuste del volumen / Aceptar llamadas / Rechazar llamadas /

Silenciador del micrófono / Marcación por voz / Rellamada / Conversación privada, pasar a llamada con teléfono móvil

74 - 75.....**Estado de la batería**

Avisos y atención de la batería

75 - 76**Garantía**

Breve introducción en la tecnología inalámbrica Bluetooth

Bluetooth es una tecnología de comunicación inalámbrica de rango corto. Permite la comunicación inalámbrica entre dispositivos con interfaces Bluetooth, como teléfonos celulares, asistentes digitales personales (PDA), ordenadores portátiles, y de sobremesa, dispositivos de input/output (ratón, teclado, impresora), y aparatos domésticos. Bluetooth cumple los estándares mundiales para operación radio en la banda ISM (frecuencias industriales, científicas y medicinales). Dentro de la banda ISM (2,4 GHz a 2.48 GHz), Bluetooth puede saltar 1,600 veces por segundo entre 79 frecuencias diferentes dentro de un rango de hasta 10 metros (clase II).

Auricular Bluetooth Alpha Base-manos libres

El auricular Alpha Base es un dispositivo Bluetooth equipado con la más reciente tecnología Bluetooth 1.2 que puede ser usado para el automóvil, la oficina y el tiempo libre.

El paquete contiene:

- Alpha Base
- Cargador 12 / 24 V para automóvil
- 3 Baterías recargables AAA -NiMH
- Clip de parasol
- Manual de instrucciones

Propiedades/datos técnicos:

- Bluetooth V1.2 (clase II) compatible con perfil de auriculares, manos libres,
- Cambio de frecuencias adaptado (AFH), menos propenso a interferencias.
- Data rate 723 Kbps
- Amplia reducción de interferencias con otras técnicas inalámbricas (p.ej. WLAN)

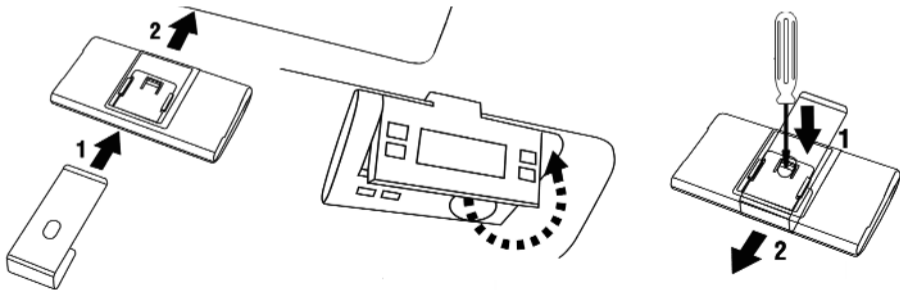
- A2DP / AV perfil estéreo
- Función de Agenda telefónica para descarga de 600 números
- Descarga automática por comando AT, ó uno por uno por comando OPP
- Menú de uso intuitivo
- Conexión múltiple
- Botón función rápida
- 16 Memorias, para llamadas perdidas, llamadas recibidas y realizadas
- Multilinguaje - 4 Líneas con 18 caracteres por línea en pantalla LCD, visualización del número y nombre de la llamada entrante en pantalla, si su teléfono móvil soporta esta función.
- 2 W Altavoces
- Inversor de pantalla LCD, para encontrar el ángulo de visión del usuario hasta 190°.
- Función de marcación por voz - Si su teléfono móvil soporta esta función.
- Repetición del último número de teléfono marcado.
- DSP (Digital Signal Processor) para minimizar ruidos y ecos .
- Full Duplex
- Estado de carga de batería en pantalla.
- Baterías recargables AAA NiMH.
- Memoriza hasta 4 móviles distintos emparejados.
- Acepta música procedente de diferentes dispositivos (Dispositivos de música estéreo- Media player- y teléfonos móviles)
- Compatible con todos los dispositivos Bluetooth.
- Firmware-Upgrading Interface - Actualización
- Tiempo en conversación hasta 8 horas (Dependiendo del tipo de operación)
- Diseñado en Alemania.
- Medidas: 120mm largo x 93mm ancho x 23mm alto

Instalación

- Abra el compartimiento de la batería e inserte las 3 baterías recargables AAA. Luego cierre el compartimiento.

Nota sobre baterías recargables: deben cargarse completamente durante aprox. 4-6 horas antes del primer uso

- Inicie el proceso de emparejado (como se describe abajo) entre el Alpha Base y su teléfono celular.
- Fije el soporte de sujeción de parasol en el dorso del Alpha Base
- Ahora es posible fijar el Alpha Base en el parasol del automóvil.
- Ajuste el visualizador hasta lograr un ángulo óptimo de visión



Encendido /Apagado del dispositivo On/Off

Encendido ON

El Alpha Base se enciende, rotando la pantalla entre 0 y 30 grados ó más.

Apagado Off

Para apagar el Alpha Base cierre el LCD rotando la pantalla y el dispositivo se apagará automáticamente.

Armonización / Conexión multiple

Es necesario armonizar el Alpha Base con su teléfono celular antes de poderlo usar. Es posible operar al mismo tiempo 2 teléfonos celulares con perfil manos libres, o 3 teléfonos celulares, o 2 teléfonos celulares con perfil manos libres y uno con perfil auricular.

- Gire el visualizador LCD 30° hacia arriba para encender el Alpha Base.
- El visualizador LCD muestra "base".
- "A" y "P" indican el modo de armonización automática para el primer teléfono celular A.
- Alpha Base escoje automáticamente el perfil "manos libres" o "auricular" y se armoniza con su teléfono celular.

Descripción detallada del proceso de armonización:

Atención: Coloque su teléfono celular y el Alpha Base a una distancia menor a 30 cm.

1. Encienda el Alpha Base.
2. El modo de armonización se mantiene activado durante 4 minutos. El visualizador muestra "A" (para el primer teléfono) y "P" (modo de armonización).
3. Active la función Bluetooth de su teléfono celular y siga las instrucciones para la armonización (consulte detalles en el manual de uso de su teléfono). El Alpha Base localiza su teléfono. Escoja el Alpha Base

desde una lista que mostrada en su teléfono e inserte "1234" como código de armonización cuando se lo pida. Este código fue almacenado permanentemente y no puede ser cambiado.

4. . Para armonizar un segundo teléfono, oprima la tecla 3 durante el modo de armonización. El visualizador mostrará entonces "B" (para el segundo teléfono) y "P" (modo de armonización). Repita el proceso de armonización para el segundo teléfono B.

Atención: algunos teléfonos requieren conexión y autorización después de la armonización. Siga las instrucciones de su manual de uso de su teléfono celular.

5. Ahora el Alpha Base está armonizado con sus teléfonos celulares y listo para ser usado.

6. El Alpha Base reconoce los teléfonos celulares con los que ha sido armonizado (almacenando hasta 8 teléfonos diferentes).

8. Cuando el Alpha Base esté conectado con uno de los teléfonos celulares armonizados, el visualizador indica junto a "A" o "B" la palabra "CAR", según el teléfono celular con el que esté conectado en este momento.

Importante: En el caso de que el proceso de emparejado no se pueda concluir con éxito repita el procedimiento. Al establecer la conexión exitosamente, el Alpha Base estará listo para que pueda hacer sus llamadas inalámbricamente, suponiendo que haya hecho los pasos necesarios en su teléfono móvil.

Nota:

1. Si no desea emparejar el Alpha Base con ningún otro teléfono móvil, no toque ninguna tecla, de esta manera buscará y conectará con el último teléfono emparejado automáticamente.
2. Ajuste el volumen del Alpha Base a un valor agradable.
3. Ajuste el visualizador LCD a un ángulo óptimo

Menu Alpha Base

El Alpha Base es muy sencillo de utilizar. Para búsqueda de Menus:

Presione el botón Menú M, (4) para acceder al Menú del Alpha Base, presione las teclas de indicación arriba ó abajo (4 y 3), y podrá ir viendo los diferentes operaciones del menú.

Presione la tecla OK (1), y confirmará el Menú

Presionando la tecla volver (2) retorna al menú principal.

Nota: La Función Menú trabaja en modo Espera.

Menú de Operaciones

Menú Principal

Presione Menú, botón (4) en Modo Espera, la pantalla LCD mostrará el Menú principal, como sigue:

• Idiomas

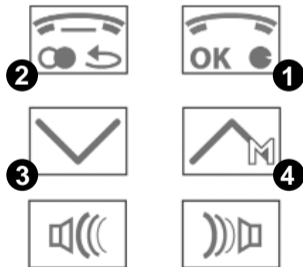
• Agenda telefónica

- Lectura Agenda
- Editar Agenda
- Borrado Agenda
- Llamadas enviadas
- Llamadas perdidas
- Llamadas recibidas

• Invertir la orientación de la pantalla LCD

• Media Player

Presione el botón 3 y 4 para seleccionar el menú principal, presione el botón 1 y confirme la selección, ó presione el botón 2 para volver al menú previo.

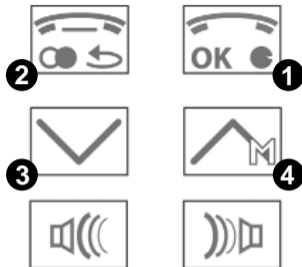


Operaciones

Alpha Base, puede operar en cualquiera de los 6 idiomas siguientes:

- | | | |
|------------|------------|--------------|
| 1. Inglés | 3. Francés | 5. Italiano |
| 2. Español | 4. Alemán | 6. Portugués |

Presione M (4), para seleccionar el idioma en el Menú, presione OK (1) utilizando los botones indicadores arriba (4) ó abajo (3) seleccione el idioma, y presione "OK", el idioma seleccionado permanecerá en la pantalla.



Funciones de la Agenda

Para usar la función de Agenda del teléfono móvil, tiene que estar sincronizado con el Alpha Base.

El teléfono móvil tiene que soportar con un tipo de comando esta función, en el modo Manos Libres. Consulte el manual de su teléfono móvil.

Alpha Base puede almacenar 600 entradas de nombres y números telefónicos. La pantalla mostrará Agenda completa, cuando contenga más de 600 contactos transferidos.

Note: Alpha Base soporta solo alfabetos estandar, iconos especiales no se verán en la pantalla LCD.

Nota: Sí la lista de contactos contiene más de un número telefónico disponible para el mismo nombre, el Alpha Base los guardará todos, con el mismo nombre.

Presione M (4) para seleccionar el Menú de la Agenda, presione OK para mostrar un sub menú, seleccione la función que requiera y presione OK para confirmar.

Observación: Sólo hay unos pocos teléfonos móviles que dispongan de la función traspaso de directorio.

Sin embargo, es posible enviar nombres y números del directorio individualmente del teléfono celular al Alpha Base mediante Bluetooth.

Leer el directorio

escoja "leer directorio" del menú principal y confirma con OK (1). El Alpha Base se sincroniza con el teléfono celular y carga automáticamente los datos del directorio telefónico de éste, almacenando nombre y número en orden alfabético en su memoria. No todos los teléfonos celulares apoyan esta función y en ausencia de ella aparece "phonebook push" en el visualizador del Alpha Base. Para terminar esta función o después de haber transferido los datos, oprima el botón "regresar" (2) tantas veces hasta haber re-activado el modo de hablar inalámbricamente (el nombre de su teléfono celular y el símbolo Auto aparecen en el visualizador).

Es posible que su teléfono celular no apoye la función de traspaso automático del directorio telefónico, el proceso se efectúe muy lentamente, o solamente puede transferir un número limitado de contactos. En estos casos puede transferir estos datos del teléfono celular al Alpha Base manualmente, después de haber armonizado los dos aparatos (el símbolo "Auto" y el nombre de su teléfono celular aparecen en el visualizador). Escoja los contactos que quiera transferir del directorio telefónico de su teléfono celular (contactos individuales, grupos o todos los contactos). Envíe estos datos vía Bluetooth. Escoja "Base" de la lista de dispositivos conectados y confirme. Entonces, todos los contactos marcados se almacenan en el directorio telefónico del Alpha Base.

Nota: En OPP (Envío de los números uno por uno vía Bluetooth) Modo de transferencia de Agenda telefónica, cada vez que empiece la Lectura de Agenda, la función Manos Libres se desconectará. El Alpha Base volverá al Modo Manos Libres, cuando cierre la función Lectura de Agenda. Puede interrumpir la función Lectura de Agenda en cualquier momento, presionando volver, (botón 2).

Hojea el directorio

El botón M (4) le permite pasar individual y alfabéticamente por la lista de contactos almacenados. Con el botón con flecha (3) pasa por el alfabeto hasta llegar a la letra deseada, a continuación pasar con el botón M (4) por los contactos con la letra inicial escogida hasta llegar al contacto deseado.

Editar Agenda

Seleccione Editar Agenda, en el Menú de su agenda, subiendo ó bajando con las teclas direccionales (botones 3 ó 4), y presione OK (botón 1) para confirmación. Para editar contactos, presione las teclas arriba ó abajo (botones 3 ó 4)

Para marcar un número desde la Agenda., seleccione un número de los que tenga almacenados y presiones OK (botón 1) y llamará a través del teléfono conectado.

Para volver (botón 2) y retorna al menú anterior.

Borrar Agenda

Seleccione Borrar Agenda, en el Menú de su agenda, subiendo ó bajando con las teclas direccionales (botones 3 ó 4), y presione OK (botón 1) para confirmación. , Alpha Base mostrará ¿Borrar teléfono de la agenda? Pulse el botón 1 para confirmación, ó pulse botón 2 para volver al Menú principal.

Llamadas perdidas

Seleccione Llamadas perdidas en el Menu de su Agenda. Subiendo ó bajando con las teclas direccionales (botones 3 ó 4), y presione OK (botón 1) para confirmación. Para revisar las Llamadas Perdidas, presione arriba ó abajo (botones 3 ó 4). Para marcar el número desde la memoria de Llamadas Perdidas, seleccione uno de los Contactos almacenados y presione OK, (botón 1) mediante el teléfono conectado. Presione volver (botón 2) para regresar al Menú anterior.

Nota: 16 Llamadas perdidas pueden ser almacenadas.

Llamadas recibidas

Seleccione Llamadas recibidas en el Menú de su Agenda. Subiendo ó bajando con las teclas direccionales (botones 3 ó 4), y presione OK (botón 1) para confirmación. Para revisar las Llamadas Recibidas, presione arriba ó abajo (botones 3 ó 4).

Para marcar el número desde la memoria de Llamadas Recibidas, seleccione uno de los Contactos almacenados y presione OK, (botón 1) mediante el teléfono conectado. Presione volver (botón 2) para regresar al Menú anterior.

Nota: 16 Llamadas recibidas pueden ser almacenadas.

Llamadas enviadas

Seleccione Números Marcados en el Menú de su Agenda. Subiendo ó bajando con las teclas direccionales (botones 3 ó 4), y presione OK (botón 1) para confirmación. Para revisar las Llamadas enviadas, presione arriba ó abajo (botones 3 ó 4).

Para marcar el número desde la memoria de las Llamadas enviadas, seleccione uno de los Contactos almacenados y presione OK, (botón 1) mediante el teléfono conectado. Presione volver (botón 2) para regresar al Menú anterior.

Nota: 16 Llamadas enviadas pueden ser almacenadas.

Función de Acceso rápido

Se puede memorizar un Número al que desee acceder urgente, simplemente pulsando las teclas de Volumen + y Volumen - al mismo tiempo.

Esta función podría utilizarla para memorizar un número de Emergencias, de un apartado de Correos, ó cualquier otro número que se requiera.

Memorizar un Número de Acceso rápido:

Seleccione uno de los números almacenados en su agenda, pulse Volumen + y Volumen - para incluirlo como número de acceso rápido.

Marcar Número de Acceso rápido.

Pulse los botones de Volumen + y Volumen - a la vez para marcar el número de acceso rápido, en el modo de espera del Alpha

Nota: No todos los teléfonos móviles soportan la Función de Acceso rápido.

Invertir LCD

Pulse Menú y suba ó baje con las teclas direccionales, seleccione Invertir LCD en el Menú. Presione OK (Botón 1) para invertir la pantalla Esta es una función muy útil en conjunto con su parasol de coche, ó cuando se utiliza sobre una mesa.

Media Player, Modo Estéreo, Función AV

El Alpha Base soporta perfiles en Modo estereo AV, cuando conectado a un Bluetooth permite disfrutar de Música Multimedia ó Manos libres.

Alpha Base le permite utilizar con un conector un altavoz adicional, para disfrutar de la música en estéreo vía Bluetooth. Alpha Base va provisto de amplificadores y altavoces de 2 x 2 Watts. La función AV se mostrará en la pantalla LCD con un icono de altavoz estéreo.

Función AV utilizando su teléfono Móvil.

Empareje su teléfono móvil con el Alpha Base (Consulte el Menú de emparejado)

Conecte el reproductor de Música de su teléfono móvil, y dependiendo de su teléfono móvil, la función AV empezará automáticamente.

En otros casos, elija en el Menú de su teléfono móvil el reproductor de Música, seleccione la opción enviar vía Bluetooth. Seleccione en la lista de Bluetooths emparejados Alpha Base y confirme. La música ahora ha sido enviada a su Alpha.

Operaciones AV con otros equipos Bluetooth

Además de su teléfono móvil, el Base se puede emparejar con otras fuentes estereo Bluetooth, para disfrutar de su música y además utilizarlo como Manos Libres en comunicación con teléfono móvil. Puede controlar remotamente el dispositivo musical Bluetooth de su teléfono Móvil. Consulte el Menú AV y seleccione, Adelante, Retroceso, Parar, Pausa y Reproducir. Use los botones arriba ó abajo para seleccionar la función requerida. Para parar la música, utilice la Pausa en su reproductor de Música, ó párela desde su teléfono móvil.

Ejemplos de utilización:

Fuentes de Música y ajuste al teléfono móvil:

Empareje el Alpha Base con teléfono móvil como se ha mencionado anteriormente para memorizar el Alpha Base en su teléfono móvil. Desconecte el teléfono emparejado apagándolo completamente o desconectando la opción Bluetooth del teléfono.

Vuelva a realizar el proceso de emparejado, esta vez con su dispositivo Bluetooth estéreo (PC, MP3...). Ahora podrá escuchar la música de forma inalámbrica mediante el Alpha Base. Vuelva a activar la función Bluetooth en su teléfono móvil (previamente emparejado), Base reconocerá el móvil y solicitará confirmación de conexión. Tras la confirmación, Alpha Base seguirá reproduciendo la música del equipo estéreo emparejado, y cada vez que Alpha Base reciba cualquier actividad procedente del teléfono móvil, interrumpirá la música y pasará a modo manos libres de forma automática. Al terminar la actividad del teléfono Alpha Base volverá a priorizar la señal del dispositivo musical.

Conexión de Alpha Base con el Bluetooth Dongle y PC

Si usa el software IVT haga clic en "Mi Bluetooth" y luego diríjase a la opción Descubrimiento de dispositivos y realice una búsqueda. Encontrará el Alpha Base, (asegúrese de que el Base se encuentra en modo de emparejado, diríjase a la sección de Emparejado en su manual para instrucciones detalladas). Introduzca la contraseña "1234" y confirme el emparejado con el ordenador. Tras ello el símbolo de OK aparecerá en la pantalla del PC. Para disfrutar la música de su PC, diríjase al reproductor de música y configure el dispositi-

vo de audio como "Bluetooth AV/HS Audio". Tras la configuración, reinicie el reproductor de música y podrá oír la música.

Ajustar volumen

Para ajustar el volumen, presione la tecla Volumen + ó Volumen - en cualquier momento, la pantalla mostrará la barra de indicación durante unos segundos.

Atención: Cuando el volumen está demasiado fuerte, hay retroalimentación, eco ó ruido de fondo durante una conversación telefónica, especialmente cuando se utiliza un altavoz adicional.

Note: Durante esta operación, Nunca pulse las teclas V+ y V- al mismo tiempo, ya que activaría la función de Acceso rápido.

Aceptar/rechazar llamadas

El visualizador LCD muestra nombre y número de la persona que llama, siempre y cuando estos datos se encuentren almacenados en el Alpha Base.

Tome nota de que el Nombre solo se mostrará en la pantalla, si el Número almacenado y el Número entrante son exactamente el mismo. Si hay algún espacio en el Número (+76 999 999 el Baseno puede borrar espacios)

Presione el botón 1 para aceptar una llamada.

Presione el botón 2 para rechazar una llamada.

Aceptar/Rechazar una llamada adicional con el segundo teléfono celular

Una señal acústica del Alpha Base indica que el segundo teléfono celular está recibiendo una llamada mientras que se esté efectuando una llamada con el primer teléfono. Al aceptar la llamada (tecla 1) se suspende

la llamada en curso sin ser cortada -. Al terminar la segunda llamada, se restablece automáticamente la primera conversación telefónica. Si se rechaza la llamada adicional (tecla 2), la persona que llama oye el tono de "ocupado", y se puede seguir con la primera conversación sin interrupción.

Salida de llamadas

Al efectuar una llamada desde uno de los dos teléfonos, la conversación actual está suspendida pero no cortada cuando se hace una llamada desde un teléfono celular adicional. Al terminar la llamada, se restablece automáticamente la conexión con la primera conversación.

Silenciador del Micrófono

Para silenciar el micrófono durante una Llamada telefónica en activo, simplemente presione el Botón del Menú (Botón 3) y el Micrófono se cortará y no permitirá que se transfiera otra conversación ajena a la llamada. Para activar el Micrófono, presione el botón del Menú (Botón 3) de nuevo y su interlocutor volverá a escuchar su conversación.

Función de marcar con voz

Asegúrese que su teléfono celular dispone de la función marcar con voz. Active esta función en su teléfono y grabe los comandos con voz. Presione el botón 1 en modo espera durante 2 segundos. Cuando oiga un "beep" diga el nombre tal como lo tiene almacenado y el número correspondiente se marcará.

Repetición del último número marcado

Oprima la tecla 3 del teléfono con el cual el número a ser repetido había marcado ("A" o "B"). Oprima la tecla de repetición de llamada (2) en modo de espera durante 2 segundos. El último número marcado con el teléfono celular previamente escogido será marcado.

Llamada en modo Privado- Transferencia al Móvil

Durante una llamada en activo presione el Botón de Contestación (Botón 1) para transferir su llamada del Manos Libres Alpha Base a su teléfono móvil.


Presione el botón de Contestación (Botón 1) para volver a la función de Manos Libres.

Indicador del estado de la batería

Si la carga de la batería está baja, sera avisado por un flash indicador y un sonido BIBIBI.

Este icono  se mostrará en la pantalla LCD.

Carga de baterías

El Base usa 3 baterías AAA recargables. Las baterías no se encuentran cargadas en su totalidad al desembalar el Base. Recomendamos cargar completamente las baterías durante un mínimo de 6 horas antes de su primer uso. Aparecerá un icono  en la pantalla LCD durante la carga.

Una vez las baterías se carguen por completo, el icono  aparecerá en el LCD.

Atención: Si la batería está baja, algunas funciones del Manos libres Alpha Base no funcionarán, Recargue las baterías en cuanto el tono de aviso aparezca.

Atención:

1. No abra el Alpha Base en ningún caso, contacte con su tienda de servicio local.
2. La temperatura de operación es entre -10°C y +40°C, de otra manera se puede dañar el dispositivo.
3. Cargue el Alpha Base exclusivamente con el cargador adecuado.

Cuidado con las baterías! No use baterías alcalinas!

- cargar el acumulador antes de usarlo

- peligro de explosión en contacto directo con fuego
- en caso de contacto del líquido del acumulador con los ojos, enjuagarlos inmediatamente con agua limpia y ponerse en contacto con un médico
- no abrir el acumulador
- no exponer el acumulador a líquidos
- no producir un corto circuito con el acumulador ni ponerlo en contacto con objetos metálicos
- utilizar el acumulador a temperaturas entre -10°C y máx. 50°C
- mantener el acumulador lejos del alcance de los niños
- no introducir el acumulador en la boca
- no descartar el acumulador junto con basura casera

Sírvase observar:

"Usted como conductor es el responsable de tener el control completo sobre su vehículo en todo momento. Cuando conduzca no debería nunca efectuar llamadas, escribir o leer SMS ó mirar MMS. Investigaciones mostraron que Usted como conductor se expone a un alto riesgo de seguridad cuando habla por teléfono mientras esté conduciendo. Le recomendamos firmemente usar un dispositivo manos libres cuando conduzca y estacionar su automóvil antes de efectuar llamadas importantes."

Mantenimiento del Alpha Base

- Mantenga siempre Alpha Base en un lugar seguro y apáguelo cuando no lo utilice.
- Manténgalo alejado del agua, suciedad, polvo y humedad, en caso de que se moje, límpielo y séquelo completamente antes de su uso.
- No guarde el Dispositivo en lugares con altas temperaturas, más de 70° C ó 165° F.
- No golpee ó agite el dispositivo.

Garantía y partes de repuesto

Estimado cliente,

Nuestros productos están sometidos a un estricto control de calidad. En caso de que no llegaran a funcionar, diríjase a su distribuidor ó a la página web: www..de. Se le asistirá sin demora.

Sírvase observar:

- La garantía se limita al comprador original
- Se requiere una copia del recibo ó de otro comprobante de compra. Sin comprobante de compra, la garantía cuenta a partir de la fecha de producción indicada en el producto.
- La garantía es nula si el número de serie, la etiqueta del código de fabricación ó la del producto se han quitado, ó si el producto ha sufrido maltrato físico, instalación inadecuada, modificación o reparación efectuada de partes por terceras personas, no autorizadas.
- Nuestra responsabilidad se limita a la reparación o al reemplazo del producto según consideramos conveniente.
- Cualquier garantía supuesta de nuestros productos se limita a dos años desde la fecha de compra.
- Quedan exentos de cualquier garantía los componentes de consumo de una duración limitada, sujetos a desgaste normal, tal como micrófonos, decoraciones, baterías y otros accesorios.
- No somos responsables de daños incidentes o daños resultando del uso o abuso de cualquiera de nuestros productos.
- Esta garantía le da derechos específicos y es posible que tenga otros que varían regionalmente.
- Excepto aviso contrario en las instrucciones, el usuario no debe bajo ninguna circunstancia tratar de efectuar servicio, ajustes o reparaciones del dispositivo, ni dentro ni fuera de la garantía. Debe devolverse al lugar de la compra, a la fábrica o a una agencia autorizada para tales efectos.
- No nos hacemos responsables para pérdida o daños que ocurran durante el envío. Cualquier intento de reparación de nuestros productos hecho por partes terceras anula cualquier garantía.

Indice

- 78.....**Introduzione/ Contenuto della confezione**
- 78 - 79.....**Caratteristiche del prodotto**
- 80 - 82.....**Installazione / Accensione / Spegnimento / Sincronizzazione**
- 82 - 87.....**Menu**
Operazioni / Rubrica telefonica / Lettura della rubrica telefonica / Sfogliare l'elenco telefonico / Telefono
Cancellazione della rubrica telefonica / Chiamate perse / Chiamate ricevute / Chiamate effettuate / funzioni "Hot-Key"
- 87 - 88.....**Rovesciamento dello Schermo LCD**
Modalita' AV Stereo / Modalita' AV usando un Telefono Cellulare / Modalita' AV con altri dispositivi Bluetooth / Esempi di utilizzo
- 88 - 90.....**Connessione del Alpha Base con un Dongle e un PC**
Regolazione del Volume / Accettare-Rifiutare una Chiamata / Funzione Mute del Microfono / Chiamata vocale / Richiamata / Modalita' Privata, trasferimento della Chiamata al cellulare
- 90 - 91.....**Stato della Batteria**
Caricamento della batteria / Avvertenze
- 92**Garanzia e parti di ricambio**

Breve introduzione alla tecnologia senza fili Bluetooth:

Bluetooth e' una tecnologia di comunicazione senza fili a corto raggio. Essa permette una comunicazione senza fili tra dispositivi con interfaccia Bluetooth come Telefoni cellulari, PDA, Notebook, dispositivi Input/Output (mouse, tastiere, stampanti), elettrodomestici.

Bluetooth e' conforme con gli standard mondiali per le operazioni radio nella Banda ISM (banda di frequenza industriale, scientifica e medica). All'interno della Banda ISM (2,40 - 2,48 Ghz) e' possibile saltare 1600 volte al secondo tra 79 differenti frequenze in una distanza fino a 10 metri (classe II)

Viva-voce Bluetooth Alpha Base

Alpha Base e' un dispositivo Bluetooth equipaggiato con la più recente tecnologia Bluetooth versione 1.2; e' un dispositivo multifunzione che puo' essere usato in auto, in ufficio o nel tempo libero.

Contenuto della confezione:

- Alpha Base
- Altoparlante addizionale per riproduzione stereo
- Caricatore da auto 12-24V
- 3 batterie ricaricabili AAA al Ni-Mh
- Graffetta per aletta parasole
- Manuale d'uso

Caratteristiche del prodotto:

- Bluetooth versione 1.2 (classe II) compatibile con il profilo auricolare e viva-voce
- Tecnologia AFH (Adaptive Frequency Hopping, meno suscettibile alle interferenze
- velocita' di trasmissione 723 Kbps
- Estrema riduzione di disturbi provenienti da altre tecnologie radio (es. Wireless LAN)

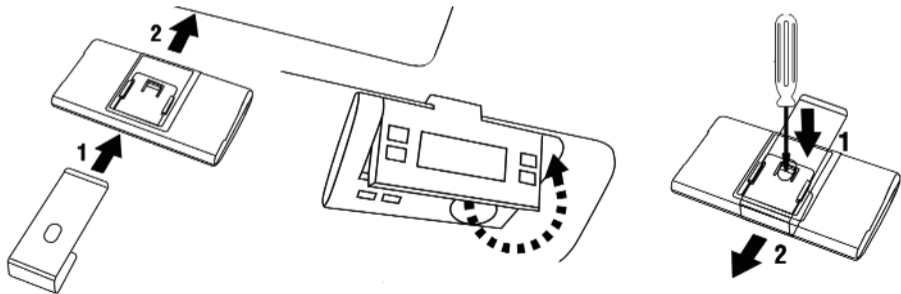
- Nuova Tecnologia A2DP (Advanced Audio Distribution Profile)
- Classe II, 10 metri di raggio d'azione
- Funzione di rubrica telefonica con capienza di 600 numeri
- Scaricamento automatico con comando AT oppure uno alla volta (OPP)
- Collegamenti multipli
- Menu' software "user-friendly"
- Funzione "hot-key"
- 16 memorie per ogni chiamata effettuata, ricevuta e persa
- Schermo LCD multilingue di 4 linee con 18 caratteri per linea; il numero ed il nome del chiamante sono mostrati sul display, se la funzione e' supportata dal telefono
- 2 W altoparlanti
- Schermo LCD inclinabile fino a 190 gradi per permettere un giusto angolo di visione all'utilizzatore
- Supporta la chiamata vocale, se la funzione e' supportata dal telefono
- Richiamo dell'ultima chiamata effettuata.
- Tecnologia DSP Digital Signal Processor per ridurre rumore e eco
- Full Duplex
- Indicazione dello stato di carica della batteria
- Batterie ricaricabili AAA al Ni-Mh
- Memorizza fino a 4 differenti dispositivi sincronizzati
- Supporta differenti fonti di musica (lettori musicali o telefoni cellulari)
- Compatibile con tutti i dispositivi Bluetooth
- Interfaccia per l'aggiornamento del Firmware
- Tempo di conversazione fino a 8 ore (dipende dal tipo di operazioni)
- Design tedesco
- Dimensioni: mm. 120 x 93 x 23

Installazione

- Aprire il coperchio batterie ed inserire le 3 batterie ricaricabili. Chiudere il coperchio.

Attenzione: caricare le batterie per un minimo di 6 ore prima del primo utilizzo

- Iniziare la sincronizzazione (pairing) tra il Alpha Base ed il telefono cellulare (vedi descrizione successivamente).
- Inserire la graffetta di fissaggio nel retro del Alpha Base.
- Il Alpha Base puo' ora essere fissato all'aletta parasole.
- Aggiustare lo schermo LCD al migliore angolo di visione.



Accensione / Spegnimento:

- Il Alpha Base si accende spostando lo schermo LCD dalla posizione di chiusura di almeno 30 gradi.
- Il Alpha Base si spegne automaticamente riportando lo schermo LCD in posizione di chiusura.

Accoppiamento / Collegamenti multipli:

L'Alpha Base e il cellulare devono essere accoppiati, prima di poterlo utilizzare; si possono utilizzare contemporaneamente 2 cellulari con profilo handsfree oppure 3 cellulari, 2 con profilo handsfree e uno con profilo headset.

- Inclinare il display LCD a 30° per avviare l'Alpha Base.
- Sull'LCD viene visualizzato "Base".
- La "A" e la "P" mostrano la modalità di accoppiamento automatico per il primo cellulare A.
- Alpha Base seleziona automaticamente i profili "handsfree" o "headset" e lo accoppia con il cellulare.

La procedura di accoppiamento in dettaglio:

Attenzione: Portare il cellulare e l'Alpha Base a una distanza di ca. 30 cm.

1. Accendere l'Alpha Base.
2. La modalità di accoppiamento è attivata solo per 4 minuti; sul display vengono visualizzati "A" (per il primo cellulare) e "P" (modalità accoppiamento).
3. Attivare nel cellulare la funzione Bluetooth e seguire le indicazioni per l'accoppiamento (i dettagli sono disponibili nelle istruzioni per l'uso del cellulare).
L'Alpha Base viene rilevato dal cellulare. Selezionare l'Alpha Base dall'elenco proposto dal cellulare. Il cellulare richiede il codice di accoppiamento. Immettere "1234". Questo codice è preimpostato di fabbrica e non può essere modificato.
4. Per effettuare l'accoppiamento di un secondo cellulare durante la modalità di accoppiamento, premere il tasto 3, sul display vengono visualizzate "B" (per il secondo cellulare) e "P" (modalità di accoppiamento).

Ripetere la procedura di accoppiamento per il secondo cellulare B.

Attenzione: Alcuni cellulari devono essere collegati e autorizzati dopo l'accoppiamento. Seguire le istruzioni per l'uso del cellulare.

5. L'Alpha Base ora è accoppiato con il suo cellulare e pronto all'uso.

6. I cellulari accoppiati sono riconosciuti dall' Alpha Base (nell'Base vengono memorizzati fino a 8 cellulari).

7. Se Alpha Base è collegato con uno dei cellulari accoppiati, accanto ad "A" o "B", vicino al nome del cellulare compare il simbolo "CAR" sull'LCD.

Importante: se il processo di sincronizzazione fallisce, ripetere la procedura. Una volta che la connessione è avvenuta, il Alpha Base è pronto. Si può telefonare in modalità senza fili se il telefono cellulare è propriamente configurato.

Menu del Alpha Base

L'utilizzo del Alpha Base è molto "user-friendly". Per entrare nel Menu' premere il tasto "M" (fig. 4), per scorrere il menu' Avanti e Indietro premere "SU" e "GIU" (fig. 3 e 4)

Premendo il tasto "OK", si conferma il menu' richiesto (nella funzione GPS questo permette anche l'archiviazione in memoria della posizione). Premendo il tasto "Return" (fig. 2) si ritorna al menu' principale.

Attenzione: la funzione Menu' opera in modalità stand-by.

Menu' principale

Premere il tasto M (Menu' - fig. 4) in modalità stand-by, lo schermo LCD mostrerà il Menu' principale come segue:

- **Lingua**
- **Rubrica**

- Lettura della Rubrica
- Utilizzo della Rubrica
- Cancellazione della Rubrica
- Chiamate effettuate
- Chiamate perse
- Chiamate ricevute
- **Rovesciamento dello Schermo LCD**
- **Lettores Multimediale**

Premere i tasti 3 e 4 per selezionare un menu', premere il tasto 1 per confermare la scelta o premere il tasto 2 per tornare al menu' precedente.

Operazioni

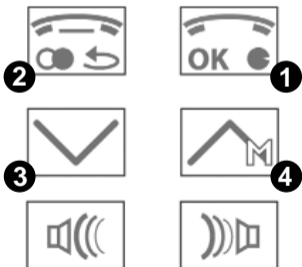
Basepuò operare in ognuna delle sei lingue seguenti:

- | | | |
|-------------|-------------|---------------|
| 1. Inglese | 3. Francese | 5. Italiano |
| 2. Spagnolo | 4. Tedesco | 6. Portoghese |

Premere il tasto "M" per selezionare il Menu' Lingua, selezionare la lingua desiderata premendo i tasti SU' o GIU', premere il tasto OK per confermare.

Funzioni Rubrica

Alpha Base puo' contenere 600 numeri e nomi nella Rubrica. Lo schermo LCD mostrera' la Rubrica piena quando più di 600 contatti saranno stati trasferiti.



Nota: Alpha Base soporta solo alfabetos estandard, iconos especiales no se verán en la pantalla LCD.

Nota: se nella lista dei contatti ci sono più numeri disponibili per lo stesso nome, il Alpha Base archiverà questi numeri sotto lo stesso nome

Premere il tasto "M" per selezionare il Menu' Rubrica, premere OK per ottenere il sotto menu' desiderato, selezionare la funzione richiesta, premere il tasto OK per confermare.

Leggere elenco telefonico

Selezionare dal menu principale l'opzione "Leggere elenco telefonico" e confermare con OK (1). L'Alpha Base si sincronizza con il cellulare e carica automaticamente i dati dell'elenco telefonico contenuti sul telefonino. Sia il nome che il numero vengono ora memorizzati alfabeticamente nell'impianto vivavoce. Questa funzione non viene supportata da tutti i tipi di cellulare; in questo caso sul display Alpha Base comparirà l'indicazione "phonebook push". Per terminare questa funzione oppure dopo la lettura, premere ripetutamente il tasto "Indietro" (2), fino a quando la modalità vivavoce si sarà riattivata. Se sul display compaiono il nome del cellulare e l'icona Auto, significa che l'Alpha Base si trova nella modalità vivavoce.

Alcuni tipi di cellulare non supportano la trasmissione automatica dell'elenco telefonico, impiegano molto tempo oppure riescono a inoltrare solo una serie limitata di contatti. In questi casi, dopo aver accoppiato il cellulare con l'Alpha Base, i contatti possono essere trasmessi manualmente dal cellulare verso l'Base (sul display compare il simbolo "Auto" e il nome del cellulare). Selezionare nell'elenco telefonico del cellulare i contatti da trasmettere (singoli contatti, gruppi di contatti o tutti i contatti). I dati di contatto possono essere trasmessi tramite bluetooth. Selezionare - tenendo gli apparecchi collegati - l'opzione "Base", quindi confermare. Tutti i contatti selezionati vengono ora memorizzati direttamente nell'elenco telefonico Alpha Base.

Nota: Nella modalità di trasferimento numeri uno ad uno via Bluetooth (OPP mode), ogni volta che si inizia

a leggere la Rubrica la funzione Viva voce si disconnette. Il Alpha Base ritornerà in modalità Viva voce dopo la chiusura della funzione di lettura della Rubrica. Si può interrompere la lettura della Rubrica in ogni momento premendo il tasto Return (fig. 2).

Utilizzo della Rubrica

Selezionare l'utilizzo della Rubrica premendo i tasti "SU" e "GIU" (tasti 3 e 4) e premere OK per confermare. Per chiamare un numero dalla Rubrica, selezionare uno dei Contatti archiviati e premere OK (tasto 1). Il numero sarà chiamato attraverso il Cellulare connesso. Premere il tasto 2 per tornare al menu' precedente.

Sfogliare l'elenco telefonico

Azionando il tasto M (4) è possibile sfogliare i contatti memorizzati alfabeticamente.

Azionando il tasto freccia (3) è possibile sfogliare l'alfabeto e ricercare direttamente in Alpha Base alla lettera iniziale. Con il tasto M (4) si possono successivamente sfogliare i contatti ricercati in Alpha Base alla lettera iniziale fino a giungere al contatto voluto.

Cancellazione della Rubrica

Selezionare la cancellazione della Rubrica premendo i tasti "SU" e "GIU" (tasti 3 e 4) e premere OK per confermare.

Il Alpha Base mostrerà sullo schermo la richiesta "Cancellare la Rubrica?"; premere il tasto 1 per confermare, premere il tasto 2 per tornare al menu' precedente.

Chiamate Perse.

Selezionare le chiamate perse nel menu' della Rubrica premendo i tasti "SU" e "GIU" (tasti 3 e 4) e premere OK per confermare.

Per chiamare un numero dalla memoria chiamate perse della Rubrica, selezionare uno dei Contatti archiviati

e premere OK (tasto 1). Il numero sarà chiamato attraverso il Cellulare connesso. Premere il tasto 2 per tornare al menu' precedente.

Nota: possono essere memorizzate 16 chiamate perse.

Chiamate Ricevute

Selezionare le chiamate ricevute nel menu' della Rubrica premendo i tasti "SU" e "GIU" (tasti 3 e 4) e premere OK per confermare.

Per chiamare un numero dalla memoria chiamate ricevute della Rubrica, selezionare uno dei Contatti archiviati e premere OK (tasto 1). Il numero sarà chiamato attraverso il Cellulare connesso. Premere il tasto 2 per tornare al menu' precedente.

Nota: possono essere memorizzate 16 chiamate ricevute.

Chiamate effettuate

Selezionare le chiamate effettuate nel menu' della Rubrica premendo i tasti "SU" e "GIU" (tasti 3 e 4) e premere OK per confermare.

Per chiamare un numero dalla memoria chiamate effettuate della Rubrica, selezionare uno dei Contatti archiviati e premere OK (tasto 1). Il numero sarà chiamato attraverso il Cellulare connesso. Premere il tasto 2 per tornare al menu' precedente.

Nota: possono essere memorizzate 16 chiamate effettuate.

Funzione Scelta Rapida (HOT-KEY)

E' possibile archiviare un numero semplicemente premendo il tasto Volume + e il tasto Volume - contemporaneamente. La funzione può essere usata per archiviare un numero di emergenza o qualunque altro numero desiderato.

Memorizzare il numero di scelta rapida.

Selezionare uno dei numeri archiviati nella Rubrica, premere contemporaneamente il tasto Volume + e il tasto Volume -, definire quel numero come numero di scelta rapida.

Chiamare il numero di scelta rapida

In modalita' stand-by del Alpha Base, premere contemporaneamente il tasto Volume + e il tasto Volume - per chiamare il numero di scelta rapida.

Nota: non tutti i dispositivi supportano la funzione Scelta Rapida (HOT-KEY).

Rovesciamento dello schermo

Selezionare il sotto menu' del rovesciamento dello schermo con i tasti "SU" e "GIU" (tasti 3 e 4) e premere OK per invertire lo schermo. Questa funzione è utile quando si utilizza il Alpha Base su un tavolo o scrivania anziche' sulla aletta parasole dell'auto.

Modalita' AV Stereo

Il Alpha Base supporta la modalita' AV Stereo quando è connesso ad un Lettore Musicale Multimediale o un Cellulare abilitato al Bluetooth.

La funzione AV è mostrata sullo schermo LCD con l'icona di un altoparlante Stereo.

Modalita' AV usando un Telefono Cellulare

Connettere il Telefono Cellulare con il Alpha Base (vedi Menu' Sincronizzazione).

Avviare il lettore musicale sul telefono cellulare e, secondo il modello di telefono, la funzione AV dovrebbe partire automaticamente. Negli altri casi, scegliere il Menu' Lettore musicale sul telefono, selezionare l'opzione per l'invio via Bluetooth. Poi scegliere nell'elenco dei dispositivi associati il Base e confermare.

La musica potrà ora essere ascoltata tramite il Alpha Base.

Modalita' AV con altri dispositivi Bluetooth

Oltre ai cellulari, si puo' sincronizzare il Alpha Base con ogni altra fonte Stereo via Bluetooth.

Si puo' controllare in modalita' remota la funzione AV del cellulare Bluetooth.

Riferirsi al Menu' AV e scegliere Avanti, Indietro, Stop, Pausa, Play. Scorrere i tasti "SU" e "GIU" per selezionare le funzioni richieste.

Esempi di utilizzo:

Fonti musicali e settaggio del cellulare.

Per sincronizzare il Alpha Base con il Cellulare seguire le istruzioni precedenti. Per disconnettere il cellulare sincronizzato dal Alpha Base, spegnere il cellulare o sconnettere la funzione Bluetooth.

Sincronizzare il Alpha Base con un lettore musicale compatibile Bluetooth (PC, lettore MP3).

E' possibile trasmettere la musica senza fili al Alpha Base.

Attivare la funzione Bluetooth del Cellulare sincronizzato, Alpha Base riconoscerà il cellulare e quest'ultimo richiederà la conferma per la connessione al Alpha Base. Ogni volta che il cellulare riceverà delle chiamate, Alpha Base interromperà l'emissione della musica e si configurerà in Modalita' Viva-voce. Una volta terminata la comunicazione, Alpha Base tornerà automaticamente all'emissione della musica dalla fonte Bluetooth.

Connessione del Alpha Base con un Dongle e un PC

Se si utilizza il software IVT selezionare "Bluetooth", poi "Rilevamento periferiche Bluetooth", Si troverà il Alpha Base (assicurarsi che il Alpha Base sia in modalita' "Accoppiamento", prima di effettuare la ricerca; vedere il manuale alla sezione sincronizzazione).

Inserire la parola chiave "1234", confermare l'accoppiamento con il computer. Dopo l'accoppiamento, il simbolo OK apparirà sullo schermo del PC. Per ascoltare la musica dal PC, aprire il lettore multimediale e

configurare l'interfaccia altoparlante su "Bluetooth AV/HS Audio". Dopo la configurazione, far ripartire il lettore multimediale e si potrà ascoltare la musica.

Controllo del Volume

Per aggiustare il livello del volume premere i tasti "SU" e "GIU", lo schermo LCD mostrerà la barra indicatrice del Volume per alcuni secondi.

Attenzione: ritorno di voce, eco o rumori possono sentirsi durante una conversazione se il volume è regolato troppo alto, specialmente usando l'altoparlante Stereo addizionale.

Nota: durante le operazioni, mai premere i tasti Volume + e Volume - contemporaneamente, perché sarà attivata la funzione "HOT-KEY" (Scelta Rapida).

Accettazione/Rifiuto di un'altra chiamata con il secondo cellulare

Se durante una chiamata con il primo cellulare arriva una chiamata sul secondo cellulare, ciò viene segnalato tramite un segnale di tono di Alpha Base. Accettando la chiamata (tasto 1) viene interrotta la chiamata in corso, mentre il collegamento viene mantenuto. Al termine della seconda chiamata, il collegamento passa di nuovo automaticamente alla prima chiamata. Ora è possibile continuare la prima chiamata.

Se la seconda chiamata viene rifiutata (tasto 2), il chiamante percepirà un "segnale di occupato". La prima chiamata può essere continuata senza interruzione.

Chiamate in uscita

Se da uno dei due telefoni viene condotta una chiamata e da un altro cellulare viene effettuata una chiamata, la chiamata già esistente viene interrotta e il collegamento mantenuto. Al termine della seconda chiamata, il collegamento passa di nuovo automaticamente alla prima chiamata. Ora è possibile continuare la prima chiamata.

Funzione Mute del Microfono

Per disattivare il microfono durante una conversazione, semplicemente premere il Tasto Menu' (tasto 3); il microfono sarà disabilitato e non in grado di trasferire nessun dialogo all'altra parte.

Per riattivare il microfono, premere nuovamente il Tasto Menu' (tasto 3); il microfono sarà abilitato e l'altra parte potrà ascoltare.

Chiamata vocale

Assicurarsi che il proprio telefono cellulare accetti chiamate vocali. Attivare prima la funzione vocale sul cellulare e registrare i comandi vocali. Premere il tasto 1 in modalità stand-by per 2 secondi. Dopo il segnale acustico, effettuare il comando vocale ed il numero memorizzato sarà chiamato.


Ripetizione della selezione per l'ultimo numero selezionato

Tramite il tasto 3 selezionare il cellulare dal quale si desidera contattare il numero selezionato per ultimo ("A" o "B"). Premere il tasto di ripetizione della selezione (2) in modalità Standby per 2 secondi. L'ultimo numero selezionato del cellulare prima selezionato viene chiamato automaticamente.

Modalità Privata, trasferimento della Chiamata al cellulare


Durante una conversazione attiva, premere il tasto Risposta (tasto 1) per trasferire la chiamata dal Alpha Base al Cellulare. Premere nuovamente il tasto Risposta (tasto 1) per ritornare alla modalità Viva-voce.

Stato della Batteria

Lo scaricamento della batteria viene segnalato da un'indicazione lampeggiante ed un suono BiBiBiBi. Il simbolo  viene mostrato sullo schermo LCD.

Caricamento della batteria

Il Alpha Base usa 3 batterie AAA ricaricabili. Le batterie non sono completamente cariche quando il viene utilizzato per la prima volta. Raccomandiamo di caricare completamente le batterie per un minimo di 6 ore prima del primo utilizzo.

Il simbolo  indica che le batterie si stanno caricando. Il simbolo  indica la ricarica completata.

Avvertenze

1. Non provare ad aprire il Alpha Base; contattare il Centro Assistenza Tecnica od il Rivenditore.
2. La temperatura di utilizzo varia da -10°C a +40°C. L'uso ad altre temperature puo' danneggiare l'apparecchiatura.
3. Caricare il Alpha Base solo con il caricabatterie fornito in dotazione.

Avvertenze per le batterie.

- Non usare MAI batterie alcaline.
- Non caricare MAI batterie alcaline o miscelare batterie alcaline e batterie ricaricabili.
- Caricare le batterie prima dell'uso.
- Pericolo di esplosione se le batterie sono esposte alle fiamme.
- Se il liquido delle batterie va a contatto con gli occhi, lavare subito con acqua corrente e contattare il medico.
- Non aprire le batterie.
- Non mettere le batterie a contatto con liquidi.
- Non creare corto-circuito o mettere le batterie a contatto con metalli.
- Temperatura di uso delle batterie: da -0°C a +60°C.
- Tenere le batterie lontano dai bambini.
- Non ingerire le batterie.
- Non gettare le batterie nei rifiuti domestici.

Manutenzione del Alpha Base.

- Tenere il Alpha Base in un posto sicuro e spento quando non in uso.
- Tenere lontano dall'acqua, dallo sporco, dalla polvere e dall'umidità'. Se a contatto con l'acqua, pulire immediatamente e asciugare completamente prima dell'uso.
- Non immagazzinare il Alpha Base ad alte temperature (oltre i 70°C).
- Non capovolgere o scuotere l'apparecchiatura.

Garanzia e parti di ricambio.

caro Cliente,

i nostri prodotti sono soggetti ad uno stretto controllo di qualità'. In ogni caso se dovesse avere problemi, contatti il Rivenditore e sarà aiutato rapidamente.

- La garanzia è limitata solo all'acquirente originale.
- Per la validità della garanzia è necessaria la prova d'acquisto (fattura o scontrino fiscale).
- La garanzia non è valida se il numero di serie o l'etichetta del prodotto sono rimosse o se il prodotto è stato soggetto ad usura, installazione impropria, modifiche o riparazioni di Terze Parti non autorizzate.
- La responsabilità per i nostri prodotti è limitata alla riparazione o sostituzione a nostra discrezione.
- La garanzia sui nostri prodotti è di 2 anni dalla data di acquisto.
- Sono esclusi dalla garanzia i componenti consumabili soggetti a normale usura come batterie, finiture decorative ed altri accessori.
- Non siamo responsabili per qualsiasi incidente o danni conseguenti causati dall'uso od abuso di ogni nostro prodotto.

Obsah

- 94.....**Stručná informace / Obsah**
- 95 - 96.....**Přehled vlastností produktu**
- 97 - 99.....**Instalace / Zapnuto / Vypnuto / Párování**
- 99 - 103.....**Menu**
Provoz / Telefonní seznam / Vyhledávání v telefonním seznamu / Telefon
Mazání telefonního seznamu / Zmeškané hovory / Přijaté hovory / Odchozí hovory
Funkce klávesových zkratk
- 103 - 104.....**Přetočení LCD panelu**
Stereo mód - funkce AV / Funkce AV s handsetem / Funkce AV s dalšími zařízeními
vybavenými technologií Bluetooth / Příklady použití
- 104 - 106.....**spojení Donglu a PC s Alpha**
Nastavení hlasitosti / Přijmutí hovoru - odmítnutí hovoru / Ztlumení mikrofonu / Hlasové
vytáčení / Opakované vytáčení / Soukromí při hovoru, přesunutí hovoru do headsetu
- 106 - 107.....**Stav nabití baterie**
Nabíjení baterie / Poznámky a upozornění k bateriím
- 108.....**Záruka**

Krátký úvod do bezdrátové technologie Bluetooth

Bluetooth je bezdrátová komunikační technologie s krátkým dosahem. Umožňuje bezdrátovou komunikaci mezi zařízeními s rozhraním Bluetooth jako mobilní telefony, PDA, stolní počítače a notebooky, vstupně/výstupní zařízení (myš, klávesnice, tiskárna) a domácí spotřebiče. Bluetooth odpovídá celosvětovým standardům pro vysílání v ISM pásmu (průmyslové, vědecké a lékařské frekvenční pásmo). V rámci ISM pásma (2,4 GHz to 2,48 GHz) může Bluetooth přeskočit 1600-krát za vteřinu mezi 79-ti různými frekvencemi s dosahem až 10 metrů (Class II).

Bluetooth handsfree systém Alpha Base

Alpha Base je zařízení vybavené technologií Bluetooth, nejnověji Bluetooth technologií Verze 1.2. Jedná se o multifunkční zařízení, které může být použito v autě, kanceláři i pro volný čas.

Obsah

- Alpha Base
- Přídavný reproduktor pro funkci stereo streaming
- 12 / 24 kabel pro nabíjení v autě
- 3 nabíjecí baterie AAA – NiMH baterie s vysokým výkonem
- Připínací klip, použitelný na obou stranách
- Uživatelská příručka

Vlastnosti/Technická data:

- Bluetooth V1.2 (Class II) je kompatibilní s profily Headset a Handsfree.
 - Adaptivní přeladování frekvencí (Adaptive Frequency Hopping - AFH), méně náchylné k interferencím.
 - Datový tok 723 Kbps
 - Rozšířená redukce rušení ostatními radiovými technologiemi, např. WLAN
- A2DP Stereo profil
- Dosah 10 metrů
- Funkce telefonního seznamu pro stažení 600 čísel.
- Automatické stažení pomocí AT příkazů nebo po jednom pomocí profilu OPP
- Uživatelsky přívětivý, snadno ovladatelný software
- Funkce klávesových zkratk
- 3 x 16 paměťových pozic pro zmeškané, příchozí a odchozí hovory
- Mnohonásobné spojení
- Vícejazyčný LCD displej se 4 řádky a 18 znaky na řádku, při příchozím hovoru se zobrazí číslo a jméno vola
- 2 reproduktory, každý 2 Watty
- 2 vestavěné zesilovače, každý 2 Watty
- Podpora hlasového vytáčení – pokud je podporováno mobilním telefonem.
- Znovuvytáčení posledního volaného čísla.
- DSP (Digital Signal Processor) pro snížení šumu a echa.
- Plný Duplex
- Zobrazení stavu nabití baterie.
- Nabíjecí AAA lithiové baterie.
- Ukládá informace až o 4 různých handsetech
- Podporuje různé zdroje hudby (hudební přehrávač a mobilní telefon)

- Přizpůsobení LCD displeje, aby vyhovoval úhlu pohledu uživatele až do 190°.
- Kompatibilní se všemi mobilními telefony vybavenými technologií Bluetooth.
- Možnost aktualizace firmware.
- Doba hovoru: 8 hodin (v závislosti na typu telefonu a baterie)
- Stylový německý vzhled
- Rozměry: šířka 120mm x hloubka 93mm x výška 23mm
- Velikost reproduktoru / GPS 45x93x20mm

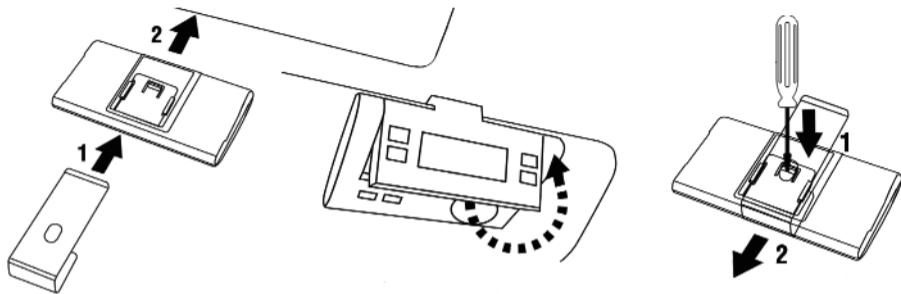
Instalace

- Otevřete prostor pro baterie a vložte 3 nabíjecí AAA baterie.
- Zavřete prostor pro baterie.
Poznámka k bateriím! Před prvním použitím nabíjejte baterie po dobu 4 až 6 hodin.
- Zahajte proces párování (jak je popsáno níže) mezi Alpha Base a vaším mobilním telefonem.
- Připevněte klip sloužící k připevnění ke stínítku k zadní části Alpha Base.
- Nyní můžete připevnit Alpha Base ke stínítku.
- Pomocí otočné páčky upravte LCD displej pro optimální úhel pohledu.

Zapínání a vypínání přístroje

Přístroj se zapíná a vypíná posunutím otočného displeje z 0° na 30°.

Pro vypnutí Alpha Base zaklopte LCD displej a přístroj se automaticky vypne.



Párování / Mnohonásobné spojení

Přístroj Alpha Base a váš mobilní telefon musí být před prvním použitím spolu spárovány. Dva telefony s profilem Handsfree nebo tři telefony, dva z nich s profilem Handsfree a jeden s profilem Headset, mohou být použity současně.

- Otočte LCD displej 30° proti přístroji Alpha Base abyste jej zapnuli.
- Na displeji se zobrazí „Base“.
- „A“ a „P“ ukazuje automatický režim párování pro telefon A.
- Alpha Base automaticky vybere profil "Handsfree" nebo "Headset" a spáruje se s vaším telefonem.

Detaily postupu párování:

Poznámka: Umístěte váš mobilní telefon a Alpha Base do maximální vzdálenosti 30 cm od sebe.

1. Zapněte Alpha Base.
2. Režim párování bude aktivní pro příští 4 minuty. „A“ (pro první mobilní telefon) a „P“ (párovací režim) jsou zobrazeny na displeji.
3. Aktivujte funkci Bluetooth na svém telefonu a postupujte podle instrukcí pro párování (detaily jsou uvedené v návodu k použití vašeho telefonu).

Když telefon nalezne přístroj Alpha Base, vyberte jej ze seznamu zobrazeného v telefonu. Telefon zažádá o vložení kódu PIN, vložte „1234“. Tento kód je součástí továrního nastavení a nemůže být změněn.

4. Pro napárování druhého telefonu, v párovacím režimu, stiskněte klávesu 3. „B“ (pro druhý mobilní telefon) a „P“ (párovací režim) jsou zobrazeny na displeji. Opakujte proces párování pro telefon B.

Poznámka: Některé telefony musí být po procesu párování spojeny a autorizovány. Pro postup prosím nahlédněte do návodu k použití vašeho mobilního telefonu.

5. Alpha Base je nyní spárován s vaším mobilním telefonem a je připraven k použití
6. Spárované mobilní telefony budou nyní rozpoznatelné přístrojem Alpha Base (Base si může zapamatovat až 8 mobilních telefonů).
7. Když je Alpha Base spojen s některým z napárovaných telefonů, vedle názvů telefonů „A“ nebo „B“ se objeví ikona „CAR“.

Důležité:

Pokud se proces párování nezdaří, je třeba jej zopakovat. Jakmile spojení proběhne úspěšně, je Alpha Base připraven k použití. Poté můžete telefonovat pomocí bezdrátového přenosu, pokud je mobilní telefon správně nastaven.

Poznámka:

1. Nechcete-li párovat Alpha Base s žádným konkrétním mobilním telefonem, nechejte jej a Alpha Base automaticky vyhledá a sám se připojí k poslednímu párovanému telefonu.
2. Nastavte vhodnou úroveň hlasitosti u Alpha Base.
3. Nastavte posuvnou páčku LCD displeje pro optimální úhel pohledu.

Menu Alpha Base

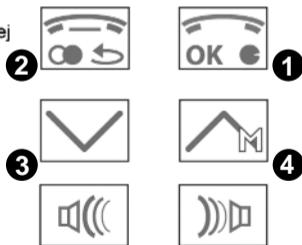
Alpha Base je velmi uživatelsky přívětivý. Pro procházení položek Menu Alpha Base stiskněte tlačítko Menu M (4). Stiskem tlačítek nahoru a dolů (4 a 3) procházíte nahoru a dolů položkami menu. Stiskem tlačítka return (2) se vrátíte zpět do první úrovně menu.

Poznámka: Funkce menu funguje ve Stand by módu.

Ovládací menu**Hlavní menu**

Stiskněte tlačítko 4 (Menu) ve stand-by módu a LCD displej zobrazí následující Hlavní menu (Main menu):

- **Jazyky**
- **Telefonní seznam**
 - Synchronizace telefonního seznamu
 - Prohlížení telefonního seznamu
 - Mazání telefonního seznamu
 - Vytáčené hovory
 - Zmeškané hovory
 - Přijaté hovory
- **Pro otočení LCD displeje otočte**
- **Media Player**



Stiskněte tlačítka 3 a 4 pro výběr v hlavním menu, a stiskněte tlačítko 1 pro potvrzení výběru, nebo stiskněte tlačítko 2 pro návrat o úroveň zpět.

Výběr jazyka

Alpha Base dovoluje uživateli výběr ze šesti jazyků.

- | | |
|------------------|------------------|
| 1. Angličtina | 4. Němčina |
| 2. Španělština | 5. Italská |
| 3. Francouzština | 6. Portugalština |

Stiskněte M (4) pro výběr menu jazyka, stiskněte „OK“ (1). Stiskem nahoru(4) nebo dolů(3) vyberte jazyk a poté stiskněte „OK“. Vybraný jazyk zůstane na displeji.

Telefonní seznam

Pro použití funkce telefonního seznamu (Phonebook function) je nutné, aby handset podporoval synchronizaci s Alpha Base. Prosím řiďte se manuálem k vašemu handsetu (mobilnímu telefonu). Stiskněte M (4) pro výběr menu Telefonní seznam (Phone book), stiskněte OK, abyste se dostali do podmenu, vyberte požadovanou funkci a stiskněte OK pro potvrzení.

Poznámka: Pouze některé telefony podporují tuto funkci datového přenosu telefonního seznamu. Funkce přenosu telefonního seznamu nebude podporována některými mobilními telefony. Pokud váš mobilní telefon spadá do této skupiny, je třeba posílat jméno a číslo z mobilní telefonu do Alpha Base po jednom pomocí Bluetooth.

Poznámka: Alpha Base podporuje pouze znaky standardní abecedy, displej nezobrazuje speciální znaky (interpunkční znaménka)

Synchronizace telefonního seznamu

Stiskněte Čtení telefonního seznamu v hlavním menu a stiskněte OK (tlačítko 1) pro potvrzení, Alpha Base se synchronizuje s Handsetem a automaticky stáhne data z telefonního seznamu do handsetu. (tato funkce není podporována všemi handsety)

Pokud Handset nepodporuje funkci Automatického stahování, zobrazí zprávu "Telefonní seznam v OPP módu. (Phone book In OPP mode) Telefonní čísla můžete ukládat po jednom nebo jako skupinu. Pro uložení kontaktu do Telefonního seznamu vyberte telefonní seznam v mobilním telefonu, zvolte kontakt, který si přejete uložit, vyberte Možnosti (Option), zvolte Alpha Base jako Bluetooth zařízení a vyberte odeslat (send). Jméno a číslo kontaktu budou uloženy v Alpha Base. Pro opuštění této funkce stiskněte tlačítko "Return" (tlačítko 2) a vrátíte se do předcházejícího menu. Po čtení telefonního seznamu stiskněte v hlavním menu krátce tlačítko OK pro aktivaci handsfree módu.

Poznámka: Kdykoliv začnete synchronizovat Telefonní seznam v OPP módu (odesílání čísel po jednom prostřednictvím Bluetooth) funkce Hands free nebude dostupná.

Alpha Base se vrátí do Hands free módu po ukončení funkce synchronizace Telefonního seznamu. Prohlížení telefonního seznamu můžete kdykoliv přerušit stiskem tlačítka „Return“ (2).

Prohlížení Telefonního seznamu

Vyberte Prohlížení telefonního seznamu v menu Telefonního seznamu pohybem po menu nahoru nebo dolů (stiskněte tlačítka 3 nebo 4) a stiskněte OK (tlačítko 1) pro potvrzení. Pro procházení kontaktů stiskněte tlačítka nahoru a dolů (3 nebo 4).

Pro vytočení čísla z Telefonního seznamu zvolte jedno z uložených čísel a stiskněte tlačítko OK (tlačítko 1). Číslo se prostřednictvím připojeného telefonu vytočí. Stiskněte Return (tlačítko 2) pro návrat do předchozího menu.

Prohlížení Telefonního seznamu

Vyberte Prohlížení telefonního seznamu v menu Telefonního seznamu pohybem po menu nahoru nebo dolů (stiskněte tlačítka 3 nebo 4) a stiskněte OK (tlačítko 1) pro potvrzení. Pro procházení kontaktů stiskněte tlačítka nahoru a dolů (3 nebo 4).

Pro vytočení čísla z Telefonního seznamu zvolte jedno z uložených čísel a stiskněte tlačítko OK (tlačítko 1). Číslo se prostřednictvím připojeného telefonu vytočí. Stiskněte Return (tlačítko 2) pro návrat do předchozího menu.

Mazání Telefonního seznamu

Zvolte mazání telefonního seznamu v menu Telefonního seznamu pohybem nahoru nebo dolů (stiskněte tlačítka 3 nebo 4) a stiskněte OK (tlačítko 1) pro potvrzení. Alpha Base zobrazí zprávu „Smazat Telefonní seznam?“. Pro potvrzení stiskněte tlačítko 1 nebo stiskněte tlačítko 2 pro návrat do hlavního menu.

Zmeškané hovory

Vyberte Zmeškané hovory v menu Telefonního seznamu pohybem po menu nahoru nebo dolů (stiskněte tlačítka 3 nebo 4) a stiskněte OK (tlačítko 1) pro potvrzení. Pro procházení Zmeškaných hovorů stiskněte tlačítka nahoru a dolů (3 nebo 4).

Pro vytočení čísla ze seznamu zmeškaných hovorů vyberte jeden z uložených kontaktů a stiskněte OK (tlačítko 1) pro jeho vytočení prostřednictvím připojeného telefonu. Stiskněte Return (tlačítko 2) pro návrat do předchozího menu.

Poznámka: Zařízení je schopné uložit informace až o 16 zmeškaných hovorech.

Příchozí hovory

Vyberte Příchozí hovory v menu Telefonního seznamu pohybem po menu nahoru nebo dolů (stiskněte tlačítka 3 nebo 4) a stiskněte OK (tlačítko 1) pro potvrzení. Pro procházení seznamu Příchozích hovorů stiskněte tlačítka nahoru a dolů (3 nebo 4).

Pro vytočení čísla ze seznamu příchozích hovorů zvolte jeden z uložených kontaktů, stiskněte tlačítko OK (tlačítko 1) a číslo se vytočí prostřednictvím připojeného telefonu. Stiskněte Return (tlačítko 2) pro návrat do předchozího menu.

Poznámka: Zařízení je schopné uložit informace až o 16 příchozích hovorech.

Odchozí hovory

Vyberte Odchozí hovory v menu Telefonního seznamu pohybem po menu nahoru nebo dolů (stiskněte tlačítka 3 nebo 4) a stiskněte OK (tlačítko 1) pro potvrzení. Pro procházení Odchozích hovorů stiskněte tlačítka nahoru a dolů (3 nebo 4).

Pro vytočení čísla ze seznamu odchozích hovorů zvolte jeden z uložených kontaktů, stiskněte tlačítko OK (tlačítko 1) a číslo se vytočí prostřednictvím připojeného telefonu. Stiskněte Return (tlačítko 2) pro návrat do předchozího menu.

Poznámka: Zařízení je schopné uložit informace až o 16 odchozích hovorech.

Funkce klávesových zkratk

Zařízení umožňuje uložit číslo, které můžete poté jednoduše vytáčet současným stiskem tlačítek Volume + a Volume -. Tato funkce může být použita pro uložení čísel pro případ nouze, hlasové schránky nebo jiných požadovaných čísel.

Uložení čísel rychlé volby:

Vyberte jedno z uložených čísel v telefonním seznamu a stiskněte současně tlačítka Volume - a Volume + pro uložení čísla Klávesové zkratky.

Vytáčení čísel rychlé volby:

Stiskněte současně tlačítka Volume - a Volume + pro vytočení čísla rychlé volby ve stand-by módu Alpha Base.

Bluetooth Handset vybavený funkcí AV můžete také dálkově ovládat. Vstupte do AV menu a zvolte Vpřed (Forward), Backward (Zpět), Stop, Pauza a Play (přehrávat). Procházejte pomocí tlačítek nahoru a dolů pro vybrání požadované funkce.

Pro ukončení přehrávání hudby použijte Pauza v Media Playeru nebo Stop Music na vašem handsetu.

Další příklady využití

Hudební zdroje a nastavení Handsetu:

Spárujte Alpha Base s vaším handsetem pro jeho uložení v paměti handsetu.

Odpojte spárovaný Handset od Alpha Base vypnutím mobilního telefonu nebo vypnutím funkce Bluetooth v mobilním telefonu. Spárujte Alpha Base s vaším hudebním přehrávačem vybaveným technologií Bluetooth (např. PC, MP3 přehrávač).

Prostřednictvím Alpha Base můžete poslouchat hudbu pomocí bezdrátového přenosu.

Zapněte funkci Bluetooth na párovaném Handsetu. Alpha Base rozpozná mobilní telefon a ten požádá o potvrzení spojení. Po potvrzení bude hudba přijímána dalšími zdroji vybavenými Bluetooth. Při příchozím hovoru Alpha Base automaticky přeruší přehrávání hudby a přepne na handset.

Jakmile je komunikace ukončena, Alpha Base se automaticky vrátí k přehrávání ze zdroje Bluetooth.

Spojení Alpha Base s Bluetooth Donglem a osobním počítačem

Používáte-li IVT software, klikněte „my Bluetooth“. Poté „Vyhledat Bluetooth zařízení“ (Bluetooth device Discovery) na obrazovce a vyhledejte Bluetooth zařízení.

Naleznete Alpha Base (prosíme nezapomeňte, že Base musí být v párovacím módu před začátkem hledání, viz párování v manuálu).

Vložte heslo „1234“ a potvrďte párování s počítačem. Po spárování se na obrazovce PC zobrazí nápis „OK“.

Pro korektní přehrávání hudby z počítače zvolte v menu Media Playeru Možnosti a vyberte „Bluetooth

Přijetí / odmítnutí dalšího hovoru na druhém telefonu

Pokud je při probíhajícím hovoru na prvním telefonu přijat hovor na druhém telefonu, je toto indikováno zvukovým signálem z Alpha Base. Pokud je hovor akceptován (klávesa 1), hovor na prvním telefonu je přerušen, ale spojení trvá. Po skončení druhého hovoru je první hovor automaticky obnoven a může pokračovat.

Pokud je druhý hovor odmítnut (klávesa 2), volající uslyší signál „obsazeno“. První hovor může pokračovat bez přerušení.

Odchozí hovory

Pokud je z jednoho z telefonů uskutečněn hovor, když probíhá hovor na druhém telefonu, probíhající konverzace je přerušena, ale spojení přetrvává. Poté, co je druhý hovor ukončen, první je automaticky obnoven a může pokračovat.

Ztlumení mikrofonu

Pro ztlumení mikrofonu v průběhu aktivního hovoru jednoduše stiskněte tlačítko Menu (Tlačítko 3), mikrofon se ztlumí a nebude přenášet hovor jiným účastníkům.

Pro aktivování mikrofonu znovu stiskněte tlačítko Menu (Menu down) (Tlačítko 3) a druhá strana vás opět uslyší.

Funkce hlasového vytáčení

Ujistěte se, že váš mobilní telefon podporuje funkci hlasového vytáčení. Nejdříve aktivujte funkci hlasového vytáčení na mobilním telefonu a nahrajte hlasové příkazy. Stiskněte tlačítko 1 ve stand-by módu po dobu 2 vteřin. Po pípnutí vyslovte uložený hlasový příkaz a přístroj vytočí odpovídající uložené číslo.

Znovuvytáčení naposledy volaného čísla


Opětovné vytočení posledního volaného čísla

Klávesou 3, vyberte telefon, z kterého budete chtít opakovat poslední volání ("A" nebo "B"). V pohotovostním režimu stiskněte tlačítko opětovného vytáčení (2) 2 vteřiny. Poslední volané číslo bude automaticky vytočeno na zvoleném telefonu.



Privátní režim přenosu hovoru do mobilního telefonu

V průběhu hovoru stiskněte tlačítko pro přijetí hovoru (Tlačítko 1) pro přenesení hovoru z hands free Alpha Base do vašeho handsetu. Stiskněte tlačítko pro přijmutí hovoru (Tlačítko 1) pro návrat k funkci hands free.

Stav baterií

Pokud je stav baterií nízký, přístroj vás upozorní bliknutím diody a vydáním zvukového upozornění (BiBiBiBi). Na displeji se zobrazí následující ikona: 

Nabíjení baterií

Alpha používá 3 nabíjecí AAA baterie. Baterie nejsou po vybalení Alpha Base plně nabité. Doporučujeme baterie nabíjet po dobu minimálně šesti hodin před prvním použitím. Na displeji se zobrazí ikona  jakmile začne nabíjení. Jakmile jsou baterie plně nabitý, na displeji se zobrazí ikona plného nabití .

Upozornění týkající se baterií!

Prosíme, nepoužívejte alkalické baterie!

- před použitím baterie nabijte
- nikdy nenabíjejte alkalické baterie
- při vystavení přímému ohni hrozí riziko výbuchu

- pokud se dostanou oči do kontaktu s tekutinou v bateriích, ihned oči vypláchněte čistou vodou a neprodleně kontaktujte lékaře.
- neotevírejte baterie
- zabraňte kontaktu baterií s vodou
- baterie nezkratujte, ani je nevystavujte kontaktu s kovem.
- Nemíchejte rozdílné typy baterií, ani nové se starými
- Rozsah teplot pro použití – 0°C až do max. 50°C
- Udržujte baterie mimo dosah dětí
- Nevkládejte baterie do úst
- Nelikvidujte baterie v rámci běžného komunálního odpadu.

Poznámka:

Coby řidič jste zodpovědný za to, že budete mít vozidlo pod kontrolou po celou dobu jízdy. Během řízení není dovoleno používat mobilní telefon pro mluvení, čtení nebo psaní SMS nebo sledování MMS. Výzkumy ukazují, že řidiči jsou vystaveni vyšším riziku, pokud za jízdy telefonují. Silně doporučujeme používat při řízení handsfree sadu a při důležitých rozhovorech z mobilního telefonu zastavit vozidlo.

Péče o Alpha Base.

- Vždy uchovávejte Alpha Base na bezpečném místě a vypínejte jej, pokud jej nepoužíváte.
- Chraňte jej před stykem s vodou, nečistotami, prachem a vlhkostí. Pokud se přístroj dostane do styku s vodou, okamžitě jej vyčistěte a před použitím jej zcela vysušte.
- Neskladujte přístroj ve vysokých teplotách nad 70 stupňů Celsia. Nebo 165 stupňů Fahrenheita
- Nepouštějte přístroj na zem, ani jím netřeste.

Záruka a výměna náhradních dílů

Milý zákazníku,

naše produkty podléhají přísné kontrole kvality. Nicméně v případě problémů kontaktujte svého prodejce. Očekávejte okamžitou pomoc.

Poznámka:

- Záruka je omezena na prvního kupujícího.
- Bude požadován doklad o zaplacení nebo jiný důkaz nákupu. Bez prokázání nákupu je počátek záruky definován datem výroby vyznačeným na produktech.
- Záruka je neplatná v případě odstranění sériového čísla, štítku s datem nebo produktového štítku nebo pokud byl produkt vystaven hrubému zacházení, při nevhodné instalaci, nebo při úpravách nebo opravách neautorizovanou třetí stranou.
- Zodpovědnost za naše produkty je omezena na opravu nebo výměnu produktu dle našeho uvážení.
- Veškerá záruka na naše produkty je omezena na dva roky od data nákupu.
Zvláště vyňaté z jakékoli záruky jsou spotřebovatelné komponenty, které podléhají běžnému opotřebení, jako mikrofon, ozdobné povrchové úpravy, baterie a jiné příslušenství.
- Neneseme zodpovědnost za žádné nepředvídané nebo následné škody vzniklé používáním nebo chybným používáním jakéhokoli našeho produktu.
- Tato záruka vám poskytuje specifická práva, ale v závislosti na dané zemi můžete požívat i dalších práv.
- Pokud není určeno jinak v uživatelské příručce, uživatel se nesmí za žádných okolností pokoušet opravovat, upravovat ani nastavovat tento přístroj, ať je nebo není předmětem záruky. Pro takový případ musí být přístroj vrácen prodejci, výrobcí nebo autorizovanému servisu.
- Neneseme žádnou zodpovědnost za jakékoli ztráty nebo poškození vzniklé během přepravy. Jakékoli opravy našich produktu neautorizovanými třetími stranami ruší platnost záruky.





