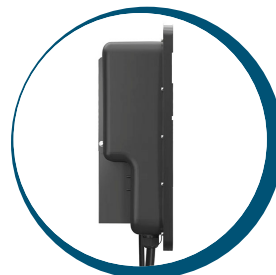


# Intelligente EV-Ladestation 22kW

## EMN022AC1BA



3 Phases



Type 2 Plug



LAN / WLAN / RS485



RFID



Fuse



LCD Display



IP54 &amp; IK10

Produkt-Info / Product info



Mit dieser **3-phasigen** EM2GO EV-Ladestation mit **22 kW** Leistung und **7.5 Meter** langem **Type 2** Ladekabel können Sie Ihre E-Fahrzeuge sicher und schnell aufladen. Die EM2GO Wallbox mit **Intelligenter Steuerung** verfügt über eine Vielzahl an **Kommunikationsschnittstellen** zur Steuerung über ein **Backend**. Mehrere Wallboxen können mit dem **lokalen Lastmanagement** zusammengeschaltet werden, um den verfügbaren Strom aufzuteilen. Die Wallbox verfügt über einen **RFID-Kartenleser**. Der eingebaute **allstromsensitive Differenzstromsensor (RCMU)** schützt gegen Fehlerströme während eines Ladevorgangs. Das **4.3 Zoll große Farbdisplay** informiert Sie während des Ladevorgangs über den aktuellen Ladezustand, Ladespannung, Strom und Leistung.

Ein **LED-Band** zeigt den Zustand der Wallbox an und informiert über den ordnungsgemäßen Ladevorgang. Die EM2GO EV-Ladestation ist mit intelligenter Elektronik ausgestattet. So ist Ihr Fahrzeug gegen Über-/Unterspannung, Fehlerströme, Kurzschlüsse und hohe Temperaturen **bestens geschützt**. Das integrierte **Sicherungsschloss** an der Rückseite der Wallbox ermöglicht eine einfache Montage und schützt vor Diebstahl.

Die EV-Ladestation wird zusammen mit dem **becharged Dashboard** ausgeliefert. Nach der Registrierung lässt sich die Ladestation über das zentrale Dashboard bequem steuern und verwalten, **inkl. APP**. Das becharged Dashboard umfasst die Übersicht der Ladestation/Nutzer und die **grafischen Auswertungen der Ladevorgänge**. Für Berichterstattungen lassen sich die getätigten Transaktionen exportieren. Ein einfaches Lastmanagement erlaubt es, die Strommenge der Ladestation zu begrenzen. Weitere Funktionen, wie Abrechnungsdienste können durch Mehrwertdienste im becharged Dashboard freigeschaltet werden.

#### Technische Daten:

- Betriebsspannung: 400V AC  $\pm 10\%$  , 50-60 Hz
- Betriebsstrom: 32 Ampere
- Max. Ausgangsleistung: 1-Phasig 32A bis zu 7.4kW / 2-Phasig 32A bis zu 14.7kW / 3-Phasig 32A bis zu 22kW
- Ladeanschluss: Typ 2, Kabellänge 7,5m
- Lokales Lastmanagement
- Anzeige: 4,3-Zoll-LCD-Bildschirm, LED-Band
- Phasen-Modus: 3 Phasen + N + PE
- Schnittstellen: RS-485, Ethernet (RJ-45), WLAN (2.4GHz)
- Backend-Anbindung: OCPP-Standard 1.6-J (WS & WSS)
- ModBus TCP Unterstützung
- Integrierter RFID-Kartenleser
- Sicherheit: Allstromsensitiver Differenzstromsensor (RCMU), Not-Aus-Taster, Übertemperatur, Über-/Unterspannung, Überstrom, Erdungsschutz
- Betriebstemperatur: -30 bis +55 °C
- Gehäuse: IP54 & IK10, spritzwassergeschützt
- Abmessungen: 435 x 270 x 140 (H×B×T)
- Gewicht: 11 kg

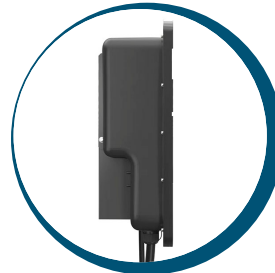
Art.Nr: EMN022AC1BA

EAN: 4024559263002

Technische Änderungen vorbehalten / Improvement and changes of the technical specifications and other data's could be made without prior notice

# Intelligent EV AC Charger 22kW

## EMN022AC1BA



3 Phases



Type 2 Plug



LAN / WLAN / RS485



RFID



Fuse



LCD Display



IP54 & IK10

Produkt-Info / Product info



With this **3-phase EM2GO EV charging station with 22 kW power and 7.5 meter long Type 2 charging cable**, you can charge your e-vehicles safely and quickly. The EM2GO Wallbox with **intelligent control** has a variety of **communication interfaces** for backend control. Multiple wallboxes can be interconnected with **local load management** to share available power. The wallbox has an **RFID card reader**.

The built-in **all-current sensitive residual current unit (RCMU)** protects against fault currents during a charging process. The **4.3 inch color display** informs you about the current state of charge, charge voltage, current and power during the charging process. An **LED band** indicates the status of the wallbox and informs about the proper charging process.

The EM2GO EV charging station is equipped with **intelligent electronics**. So your vehicle is **well protected** against over/under voltage, fault currents, short circuits and high temperatures. The integrated **safety lock** on the back of the wallbox allows easy installation and protects against theft.

The EV charging station is delivered together with the **becharged dashboard**. After registration, the charging station can be conveniently controlled and managed via the central dashboard, **including APP**. The becharged dashboard includes the overview of the charging station/user and the **graphical evaluations** of the **charging processes**. Transactions made can be exported for reporting purposes. Simple load management allows to limit the amount of electricity used by the charging station. Additional features, such as billing services can be enabled through value-added services in the becharged dashboard.

### Technical Data:

- Operating voltage: 400V AC  $\pm 10\%$  , 50-60 Hz
- Operating current: 32 Amps
- Max. Output power: 1-phase 32A bis zu 7.4kW / 2-phase 32A bis zu 14.7kW / 3-phase 32A bis zu 22kW
- Charging connection: Type 2, cable length 7.5m
- Local load management
- Display: 4.3 inch LCD screen, LED band
- Phase mode: 3 phases + N + PE
- Interfaces: RS-485, Ethernet (RJ-45), WLAN (2.4GHz)
- Backend connection: OCPP standard 1.6-J (WS & WSS)
- ModBus TCP support
- Integrated RFID card reader
- Safety: All-current sensitive residual current unit (RCMU), emergency stop button, over temperature, over/under voltage, over current, grounding protection
- Operating temperature: -30 to +55 °C
- Housing: IP54 & IK10, splash-proof
- Dimensions: 435 x 270 x 140 (H×W×D)
- Weight: 11 kg

Art.Nr: EMN022AC1BA

EAN: 4024559263002

Technische Änderungen vorbehalten / Improvement and changes of the technical specifications and other data's could be made without prior notice