



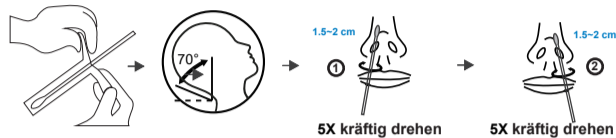
Sicherheitshinweis: Bitte lesen Sie die Gebrauchsanleitung sorgfältig durch, bevor Sie den Selbsttest durchführen, um ein genaues Ergebnis zu erhalten. Es wird unbedingt empfohlen, vor der Anwendung des Selbsttests, den Erklärfilm unter <http://en.wondfo.com.cn/resource/index.html> anzusehen.

VORBEREITUNG UND PROBENSAMMLUNG

Bringen Sie die Testkomponenten auf Raumtemperatur (15 bis 30°C).

Wählen Sie für die Durchführung des Tests einen Ort, an dem Sie 20 Minuten lang möglichst ungestört sein können. Bei Anwendung an Jugendlichen/Kindern unter 18 Jahren sollte eine Anwendung nur unter Aufsicht eines Erwachsenen erfolgen oder durch einen Erwachsenen durchgeführt werden. Personen über 75 Jahre sollten bei der Testdurchführung und Auswertung gegebenenfalls auf Unterstützung einer Hilfsperson zurückgreifen.

Waschen oder desinfizieren Sie sich vor der Durchführung des Testvorgangs die Hände.



REF: W634P0020/W634P0021/W634P0022/W634P0023

- Halten Sie den Nasentupfer an der Einkerbung.
 - Neigen Sie den Kopf (der Testperson) nach hinten (Ca. 70 Grad).
 - Führen Sie unter sanftem Drehen des Tupfers die gesamte wattierte Spitze des Nasentupfers rund 1,5 bis 2 cm in ein Nasenloch ein.
 - Führen Sie dne ersten Abstrich durch, indem Sie mit dem Nasentupfer relativ kräftig die Innenseiten der Nasenlöcher abreiben und dabei fünfmal kreisförmig gegen die Nasenwände drehen,so dass die wattierte Fläche des Nasentupfers rundherum benetzt wird.
- Hinweise:
- Es sollte aber nicht schmerzen.
 - Nehmen Sie sich ungefähr 15 Sekunden Zeit, um diese Aktion auszuführen.
- Entfernen Sie den Nasentupfer langsam aus dem ersten Nasenloch.
 - Wiederholen Sie den Vorgang mit dem gleichen Nasentupfer im anderen Nasenloch.

TESTDURCHFÜHRUNG

REF: W634P0020/W634P0021/W634P0022/W634P0023

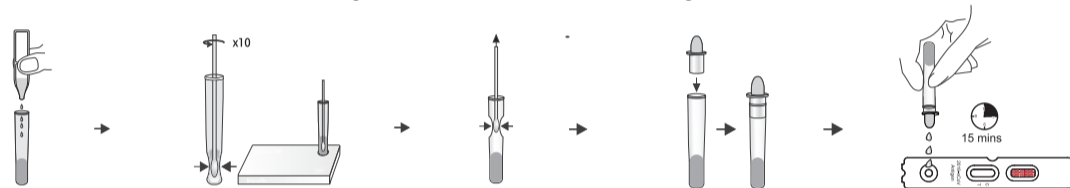
Sie benötigen: 1x versiegelter Beutel mit Wondfo 2019-nCoV Antigen Testkassette, 1x Probenrohr, 1x Tropferspitze, 1x Extraktionslösung, 1x Nasentupfer, 1x Entsorgungsbeutel, 1x Gebrauchsanweisung und diese Kurzanleitung, 1x Probenrohrhalter (bei W634P0022 und W634P0023 ist sich dieser in die Umverpackung integriert).

1. Extraktion von Nasentupferabstrichen

- Übertragen Sie die gesamte Extraktionslösung in das Probenrohr.
- Führen Sie den mit Nasensekret benetzte, wattierte Nasentupferspitze in das Probenrohr ein und drehen Sie die Nasentupferspitze zehnmal gegen den Boden und die Seiten des Probenrohrs, um das Sekret von der Nasentupferspitze zu lösen. Stellen Sie das Probenrohr in den Probenrohrhalter und lassen Sie den Tupfer 1 Minute in der Extraktionslösung stehen.
- Nehmen Sie das Probenrohr wieder in eine Hand und drücken Sie es zusammen. Ziehen Sie den Nasentupfer bei zusammengedrückten Probenrohr langsam hinaus, um so möglichst die gesamte Flüssigkeit aus der Nasentupferspitze zu extrahieren.

2. Testverfahren

- Stecken Sie die Tropferspitze auf das Probenrohr.
- Reißen Sie den versiegelten Beutel am Einschnitt auf, entnehmen Sie die Testkassette und legen Sie diese auf eine ebene Fläche.
- Drehen Sie das Probenrohr um, halten Sie es senkrecht und geben Sie 3, maximal 4 Tropfen in die kleine, runde, weiße Probenvertiefung ohne Aufschrift. Starten Sie den Timer. Nun verfärbt sich das Ergebnissenster (C/T) lila.
- Auch wenn ein erster Strich meistens schon nach ca. 3 Minuten auf der Kontrollbereich erscheint, so warten Sie bitte 15 Minuten nach Punkt (f) ab und lesen erst dann das Testergebnis ab. Dieses Ergebnis ist gültig. Nach weiteren 5 Minuten (mehr als 20 Minuten nach Punkt (f)) kann sich das Ergebnis in seltenen Fällen erneut ändern. Es zählt das Ergebnis 15-20 Minuten nach Punkt (f).



ENTSORGUNG

Alle verwendeten Komponenten stellen ein potentielles Infektionsrisiko dar.

- Entsorgen Sie diese mit Hilfe des mitgelieferten Entsorgungsbeutels. Verstauen Sie alle verwendeten Produkte und Materialien darin und verschließen Sie den Beutel im Anschluss.
- Werfen Sie den Beutel in den Hausmüll unter Beachtung der regionalen Vorschriften.
- Waschen oder desinfizieren Sie Ihre Hände.



INTERPRETATION DER ERGEBNISSE

* C=Kontrolllinie T=Testlinie



Positiv

Positives Ergebnis

Es erscheinen farbige Streifen sowohl an der Testlinie (T) als auch an der Kontrolllinie (C). Dies zeigt ein positives Ergebnis für das 2019-nCoV Antigen in der Probe an. Sie haben sich höchstwahrscheinlich mit 2019-nCoV infiziert. Sie sollten sich unverzüglich in häusliche Isolation begeben (Quarantäne). Ebenso sollen die Mitglieder Ihres Hausstandes sich unverzüglich von Ihnen fernhalten. Verlassen Sie Ihre Wohnung oder Ihr Haus nur in medizinischen oder sonstigen Notfällen. Informieren Sie Ihre Kontaktpersonen der vergangenen 14 Tage über Ihre mögliche Infektion. Schreiben Sie Ihre Kontaktpersonen auf! Sprechen Sie mit Ihrem Arzt über weitere Maßnahmen für Sie selbst und Ihre Kontaktpersonen. Nehmen Sie Kontakt zum zuständigen Gesundheitsamt auf. Lassen Sie ggf. einen PCR-Test zur Bestätigung des Verdachts auf eine Infektion mit 2019-nCoV durchführen. Informieren Sie ggf. Ihren Arbeitgeber, dass bei Ihnen ein positives Testergebnis vorliegt.

Beachten Sie die Quarantäneregeln! Halten Sie alle wichtigen Verhaltens- und Hygieneregeln ein, um Ihre Haushaltsangehörigen und andere Personen vor einer Ansteckung zu schützen:

- 2m Abstand (halten Sie sich, wenn möglich, in einem separaten Zimmer auf)
- Regelmäßiges Händewaschen, sonstige Hygienemaßnahmen wie Desinfektion
- Tragen medizinischer Schutzmasken oder FFP2 Masken über Mund und Nase
- Regelmäßiges Lüften

Bei Auftreten von Beschwerden lassen Sie sich umgehend ärztlich beraten. Bitte beachten Sie, dass grundsätzlich die Rechtsgrundlagen und Hinweise der jeweils zuständigen Regierung, bzw. des

Landkreises oder der Stadt, bzw. des zuständigen Gesundheitsamtes gelten. Es besteht die Möglichkeit von Co-Infektionen mit anderen Erkrankungen.



Negativ

Negatives Ergebnis

Es erscheint nur ein farbiger Streifen an der Kontrolllinie (C). Dies zeigt an, dass die Konzentration des 2019-nCoV Antigens null oder unterhalb der Nachweisgrenze des Tests ist. Negative Testergebnisse schließen eine Infektion nicht absolut aus, sodass auch bei negativem Testergebnis eine Infektion vorliegen kann! Sie sollten nicht als alleinige Grundlage für die weiteren Entscheidungen zur Infektionskontrolle verwendet werden. Daher sind weiterhin alle geltenden Regeln bezüglich Kontakt mit Anderen und die gebotenen Schutzmaßnahmen einzuhalten.

Insbesondere bei dem Vorliegen klinischer Anzeichen und/oder Symptomen, die mit COVID-19 (Corona) übereinstimmen oder bei Personen, die mit dem Virus in Kontakt waren. Führen Sie im Verdachtsfall unbedingt nach ein bis zwei Tagen eine Wiederholung des Tests durch, da das Coronavirus nicht in allen Phasen einer Infektion genau nachgewiesen werden kann. Um ganz sicher zu gehen, wird empfohlen, die Ergebnisse durch ein molekulares Testverfahren (zum Beispiel PCR-Test) zu bestätigen.



Ungültig

Ungültiges Ergebnis

Es erscheint gar kein farbiger Streifen an der Kontrolllinie (C) und (T), oder es erscheint nur ein farbiger Streifen an der Kontrolllinie (T) nach Durchführung des Tests.

Unter Umständen wurde die Gebrauchsanleitung nicht korrekt befolgt oder die Qualität des Test Kits ist beeinträchtigt. Es wird empfohlen, den kompletten Vorgang mit einem neuen Test Kit zu wiederholen. Wenn das Problem weiterhin besteht, stellen Sie die Verwendung der Test Kits dieser Verpackung ein.

QUALITÄTSKONTROLLE

Der Test enthält eine interne Verfahrenskontrolle. Eine im Kontrollbereich (C) erscheinende farbige Linie gilt als interne Verfahrenskontrolle. Sie bestätigt ausreichendes Flüssigkeitsvolumen, hinreichende Durchfeuchtung der Membran und eine korrekte Verfahrenstechnik. Dennoch gibt der Test lediglich ein Ergebnis mit hoher Wahrscheinlichkeit und nur zum aktuellen Zeitpunkt wieder.

Abschließende Sicherheitshinweise

- Nur für den Einsatz von menschlichem Sekret aus dem vorderen Nasenraum. Nicht für sonstige Körperflüssigkeiten oder Blut geeignet.
- Die Probenröhrchen sind gefüllt mit Extraktionsreagenz. Dieses enthält Kochsalzlösung, seifenfreie Reinigungs- und Spülmittel sowie Konservierungsmittel. Die Lösung keinesfalls trinken. Nach Verschlucken: Viel Wasser trinken; ggf. Erbrechen.

Nach Hautkontakt: Mit reichlich Wasser abwaschen.

Nach Augenkontakt: 1-2 Minuten bei gespreizten Lidern unter fließendem Wasser ausspülen.

Nach Kleidungskontakt: Kleidung mit reichlich Wasser abwaschen.

Bei Unwohlsein einen Arzt kontaktieren.

Allgemeine Informationen zu Covid-19

COVID-19 ist eine akute, respiratorische Infektionskrankheit und Menschen sind dafür sehr anfällig. Derzeit sind die mit dem neuartigen Coronavirus 2019-nCoV infizierten Patienten die Hauptinfektionsquelle. Asymptomatisch infizierte Personen können ebenfalls eine Infektionsquelle sein. Basierend auf den aktuellen epidemiologischen Untersuchungen beträgt die Inkubationszeit 1 bis 14 Tage, meistens 3 bis 7 Tage. Zu den häufigsten Symptomen zählen Fieber, Kopf- und Gliederschmerzen, Muskelschmerzen (Myalgie), Müdigkeit, trockener Husten, Appetitlosigkeit. Öfters verliert der Patient vorübergehend den Geruchs- und Geschmackssinn. Ebenfalls kann auftreten: Verstopfte Nase, laufende Nase, Halsschmerzen und Durchfall.