

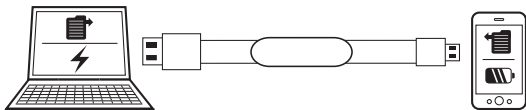
Vielen Dank dass Sie sich für unser Qualitätsprodukt entschieden haben. Bitte lesen Sie die Bedienungsanleitung sorgfältig und beachten Sie die Sicherheitshinweise.

### Lieferumfang:

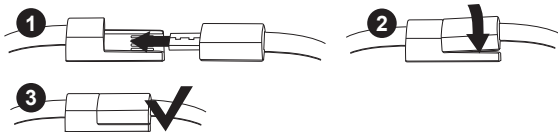
USB Daten- und Ladekabel

### Bedienungsanleitung:

Packen Sie das Produkt aus und überprüfen Sie den Inhalt der Verpackung. Um das Gerät über einen Computer zu Laden und / oder zu Synchronisieren, schließen Sie das USB Kabel an einen freien USB-Port und an das zu ladende Gerät.



### Armband schließen



### Verschluss öffnen



Bei falscher Bedienung wird keine Haftung für eventuelle Schäden übernommen.

Falls Sie Technischen Support benötigen, kontaktieren Sie bitte unser Support-Team per E-Mail unter der Adresse [service@fontastic.eu](mailto:service@fontastic.eu).

### Sicherheitshinweise:

- Öffnen Sie niemals das Ladegerät.
- Tauchen Sie das Ladegerät nicht in Wasser und schützen Sie es vor Feuchtigkeit.
- Das Ladegerät nie mit Gewalt anschließen.
- Halten Sie Elektrogeräte fern von Kindern.
- Entfernen Sie elektronische Geräte vom Netz, wenn sie für einen längeren Zeitraum nicht gebraucht werden.
- Benutzen Sie nie das Produkt wenn es sichtbare Schäden aufweist.

### Hinweis zum Umweltschutz:



Ab dem Zeitpunkt der Umsetzung der europäischen Richtlinie 2002/96/EG und 2006/66/EG in nationales Recht gilt folgendes: Elektrische und elektronische Geräte dürfen nicht mit dem Hausmüll entsorgt werden. Der Verbraucher ist gesetzlich verpflichtet, elektrische und elektronische Geräte, sowie Batterien am Ende ihrer Lebensdauer an den dafür eingerichteten, öffentlichen Sammelstellen oder an die Verkaufsstelle zurückzugeben. Einzelheiten dazu regelt das jeweilige Landesrecht.

Das Symbol auf dem Produkt, der Gebrauchsanleitung oder der Verpackung weist auf diese Bestimmungen hin. Mit der Wiederverwertung, der stofflichen Verwertung oder anderer Formen der Verwertung von Altgeräten leisten Sie einen wichtigen Beitrag zum Schutz unserer Umwelt. In Deutschland gelten oben genannte Entsorgungsregeln, laut Batterieverordnung, für Batterien und Akkus entsprechend.

**Thank you for choosing our quality product.  
Please read the manual carefully and note the safety advice.**

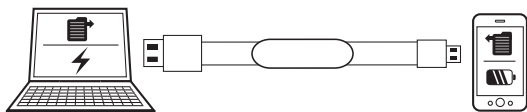
**Content:**

USB Sync and charge cable

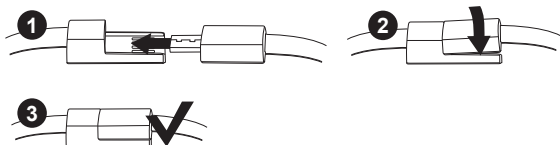
**User Manual:**

Unpack the product and check the contents inside the package.

To charge and/or synchronize the device using a Computer, connect the USB cable to a free USB port and your device.



**Close bracelet**



**Open shutter**




No commitment for any damage at misuse.

In case you need technical support, please contact our support-team by e-mail under [service@fantastic.eu](mailto:service@fantastic.eu).

**Safety advice:**

- Do not open the device.
- Do not expose the device to water and protect it against humidity.
- Do not use brute force when connecting the adapter.
- Keep the device away from children.
- Disconnect electronic devices from the power when not using them for longer time.
- Do not use the device when it has visible defects.

**Note on environmental protection:**

 After the implementation of the European Directive 2002/96/EG and 2006/66/EG in the national legal system, the following applies: Electrical and electronic devices may not be disposed of with domestic waste. Consumers are obliged by law to return electrical and electronic devices and batteries at the end of their service lives to the public collecting points set up for this purpose or point of sale. Details to this are defined by the national law of the respective country. This symbol on the product, the instruction manual or the package indicates that a product is subject to these regulations. By recycling, reusing the materials or other forms of utilising old devices, you are making an important contribution to protecting our environment.