

Bedienungsanleitung

Danke dass Sie sich für das portable Ladegerät für Elektrofahrzeuge entschieden haben. Mit dieser Einheit haben Sie sich für eine hochpräzises und mit vielen sicherheitsrelevanten Schutzvorrichtungen ausgestattetes Ladegerät entschieden, welches für ein rundum sorgloses Laden Ihres Fahrzeugs sorgt.

Wichtiger Hinweis:

Dieses Handbuch enthält wichtige Anweisungen und Informationen, die bei der Installation, Betrieb und Wartung zu beachten sind. Lesen Sie alle Sicherheitsinformationen und Warnhinweise in diesem Handbuch, um auf mögliche Gefahren aufmerksam zu werden. Bewahren Sie dieses Benutzerhandbuch auf.

⚠️ Warnung

Bei der Verwendung von elektrischen Produkten müssen immer diese grundlegenden Vorsichtsmaßnahmen beachtet werden.

- Installieren oder verwenden Sie das Ladegerät nicht in der Nähe von explosiven, ätzenden oder brennbaren Materialien, Chemikalien oder Dämpfen.
- Schalten Sie die Stromzufuhr des Ladegeräts ab, bevor Sie das Ladegerät montieren oder warten.
- Das Gerät ist nur für Fahrzeuge konzipiert, die mit der IEC 62196 Norm für Lademodi kompatibel sind.
- Verwenden Sie das Ladegerät nicht, wenn es defekt ist, oder sichtbare Beschädigungen aufweist.
- Versuchen Sie nicht, das Gerät zu öffnen, zu zerlegen, zu reparieren, zu manipulieren oder zu modifizieren. Bei Fragen oder Reparaturen wenden Sie sich an unseren Kundendienst.
- Verwenden Sie das Ladegerät nicht, wenn Sie sich im Fahrzeug befinden.
- Verwenden Sie das Ladegerät nicht, wenn es starkem Regen, Schnee oder Unwetter ausgesetzt ist.
- Gehen Sie beim Transport des Ladegeräts stets vorsichtig vor.
- Berühren Sie die Ladeanschlussklemme nicht mit scharfen metallischen Gegenständen
- Ziehen Sie das Ladekabel nicht mit Gewalt oder über scharfe Gegenstände.

⚠️ Warnhinweise

Das Gerät darf ausschließlich von qualifizierten Personen, die mit dem Bau und Betrieb dieser Art von elektrischen Anlagen vertraut sind, installiert, eingestellt und gewartet werden. Die Nichtbeachtung dieser Vorsichtsmaßnahme kann zu schweren Verletzungen oder gar zum Tode führen.

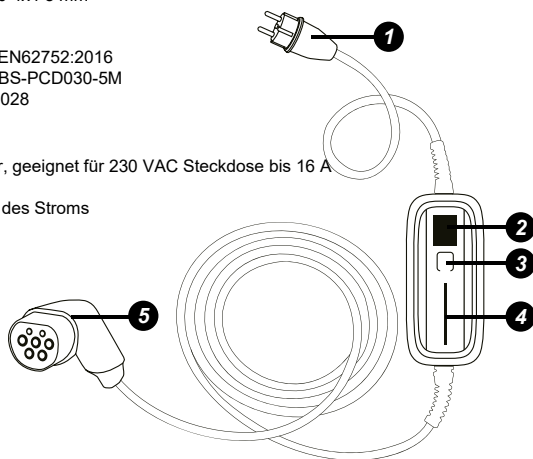
- Eine fehlerhafte Installation und Prüfung des Ladegeräts kann möglicherweise zu Schäden führen. Für die daraus resultierenden Schäden wird nicht gehaftet.
- Stellen Sie sicher, dass das Ladekabel während des Ladevorgangs richtig positioniert ist, nicht betreten, beschädigt oder belastet werden kann.
- Überprüfen Sie den Drahtdurchmesser gemäß den örtlichen elektrischen Anforderungen.
- Schalten Sie vor Beginn der Installation die entsprechende Stromversorgung aus.

Technischen Daten:

- Betriebsspannung: 230V AC ±10%
- Betriebsstrom: 10 oder 16 Amp einstellbar
- Max. Abgabeleistung: Typisch 3,6 KW
- Gehäuse: IP66 Spritzwasser geschützt
- Betriebstemperatur: -25 bis + 55 °C
- Anzeige: Farb-LCD
- Schutz gegen: Über- und Unterspannung, Überlastschutz, Kurzschlusschutz,
- Übertemperaturschutz, Blitzschutz, Fehlerstrom. (RCD A).
- Abmessungen: 249 x 10 4x4 8 mm
- Gewicht: 3 Kg
- Kabellänge: 5 Meter
- Aufbau: CE Standard EN62752:2016
- Art. Nr.: EM003ACC | BS-PCD030-5M
- Barcode: 4024559256028

Übersicht:

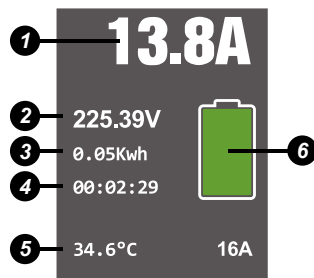
1. Schutzkontaktstecker, geeignet für 230 VAC Steckdose bis 16 A
2. Farb-Display
3. Taste zum Einstellen des Stroms
4. LED-Streifen
5. Stecker EV Lader



Display :

Das hochauflösende Farbdisplay der EM2GO Ladeeinheit zeigt Ihnen folgende Informationen:

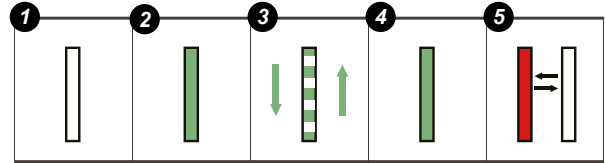
1. Ladestrom in Echtzeit
2. Echtzeit-Spannung
3. Leistungsaufnahme
4. Ladezeit
5. Ladetemperatur
6. Zustandsanzeige



LED-Streifen:

Der LED-Streifen signalisiert den Zustand des Ladegeräts:

1. LED zeigt nichts an: Nicht in Betrieb
2. LED leuchtet permanent grün: Ladegerät ist angeschlossen
3. LED grün leuchtet fortlaufend: Ladevorgang läuft
4. LED leuchtet permanent grün: Ladevorgang ist abgeschlossen
5. LED rot blinkend: Es liegt ein Defekt vor



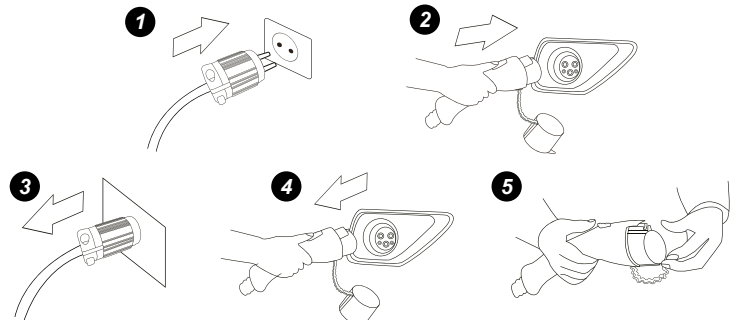
⚠️ HINWEIS:

Sollte der LED Streifen rot blinken, wurde die Schutzelektronik des EV-Laders angesprochen. Bitte trennen Sie in diesem Fall das mobile Ladegerät vom E-Fahrzeug und vom Stromnetz. Unterziehen Sie den Anschlüssen, Kabeln und Ladegerät einer Sichtprüfung. Sollten optisch keine Mängel festzustellen sein, verbinden Sie alles erneut. Falls die rote LED weiterhin blinkt, trennen Sie das Ladegerät vom E-Fahrzeug und Stromnetz und nehmen Sie bitte Kontakt mit Ihrem Fachberater auf. **Verwenden Sie den EV-Lader nicht.**

Fahrzeug Aufladen:

1. Zunächst den Schutzkontakt-Stecker des Ladegeräts in eine geeignete Steckdose stecken. Drücken Sie die Taste zum Einstellen des Stroms (3) auf der Ladeeinheit.
2. Entfernen Sie die Schutzkappe des Typ 2 Steckers und schließen Sie ihn an den Ladeanschluss des Fahrzeugs. Bitte beachten, dass das Fahrzeug auf das Laden vorbereitet und eingestellt ist. Das Laden beginnt.
3. Nach beendetem Ladevorgang den Stecker aus der Netzsteckdose entfernen.
4. Den Typ 2 Stecker vom Ladeanschluss des Fahrzeugs entfernen.
5. Stecken Sie die Schutzkappe wieder auf den Typ 2 Stecker.

HINWEIS: Bei manche Fahrzeugmodellen beginnt der Ladevorgang nicht automatisch. In diesem Fall muss der Schalter auf der Ladeeinheit (3) betätigt werden.



Bei falscher Bedienung wird keine Haftung für eventuelle Schäden übernommen. Falls Sie Technischen Support benötigen, kontaktieren Sie bitte unser Support-Team über unsere Website www.em2go.de.

Garantie und Wartung

- Die Garantiezeit für dieses Ladegerät beträgt zwei Jahre.
- Die Garantie verfällt wenn:
 - Kein Kaufbeleg vorgelegt werden kann.
 - Die vom Hersteller angegebene Garantiezeit überschreiten ist.
 - Die Gebrauchs-, Wartungs- und Lagerungsanweisungen nicht befolgt werden.
 - Schäden oder Fehlfunktionen durch das Eindringen von Fremdkörpern verursacht werden.
 - Bei Reparatur, Demontage oder Modifikation durch unbefugte Personen.
 - Schäden durch höhere Gewalt (wie Blitzschlag, Überspannung, Erdbeben, Feuer, Überschwemmung usw.) verursacht wurden.
 - Schäden und Funktionsstörungen durch andere vermeidbare äußere Faktoren verursacht werden.
 - Schäden und Funktionsstörungen durch unsachgemäßen Gebrauch der Ausrüstung verursacht werden, wie z.B. das Eindringen von Wasser oder anderen Flüssigkeiten.
 - Schäden und Funktionsstörungen durch die Netzstromversorgung und einer Spannung verursacht werden, die nicht für die Verwendung mit dem Ladegerät spezifiziert ist.



Hiermit Erklären wir, dass dieses Gerät die CE Kennzeichnung gemäß den Bestimmungen und Vorgaben trägt. Es entspricht somit den Grundlegenden Anforderungen der (REDF) 2014/53/EU, EMV-Richtlinie 2014/30/EU, sowie der Niederspannungsrichtlinie 2014/35/EU. Der vollständige Text der EU-Konformitätserklärung ist unter der folgenden Internetadresse verfügbar: www.d-parts.de/Konfo

Hinweis zum Umweltschutz:

Ab dem Zeitpunkt der Umsetzung der europäischen Richtlinie 2011/65/EU in nationales Recht gilt folgendes: Elektrische und elektronische Geräte dürfen nicht mit dem Hausmüll entsorgt werden. Der Verbraucher ist gesetzlich verpflichtet, elektrische und elektronische Geräte am Ende ihrer Lebensdauer an den dafür eingerichteten, öffentlichen Sammelstellen oder an die Verkaufsstelle zurückzugeben. Einzelheiten dazu regelt das jeweilige Landesrecht. Das Symbol auf dem Produkt, der Gebrauchsanleitung oder der Verpackung weist auf diese Bestimmungen hin. Mit der Wiederverwertung, der stofflichen Verwertung oder anderer Formen der Verwertung von Altgeräten leisten Sie einen wichtigen Beitrag zum Schutz unserer Umwelt. In Deutschland gelten oben genannte Entsorgungsvorgänge, laut Batterieverordnung, für Batterien und Akkus entsprechend. (EU) 2015/863.

User Manual

With this unit you have decided on a highly precise and with many safety-relevant protective devices that are used for carefree charging of your vehicle.

Important Note:

Please read these important safety instructions for charging your vehicle. Keep this user manual. The charger has many safety functions. Please read these safety information and warnings in this manual to be alerted of potential hazards.

Warning

- Basic precautions must always be followed when using electrical products. This manual contains important instructions, including the following, which are required and must be followed during installation, operation and maintenance.
- Do not install or use the charger near explosive, caustic or flammable materials, chemicals or vapours..
 - Switch off the input power of the charger before installing or servicing the charger.
 - The device is only designed for vehicles that are compatible with the IEC 62196 charging standard.
 - Do not use the charger if it is broken, cracked, frayed, broken or damaged
 - Do not try to open, disassemble, repair, manipulate or modify the device
 - If you have any questions or repairs, please contact our customer service.
 - Do not use the charger when you are in the vehicle or when exposed to heavy rain, snow or severe weather.
 - Be careful when transporting the charger.
 - Do not touch the charging connector with sharp metal objects
 - Do not pull the charging cable with force or with sharp objects

Warning

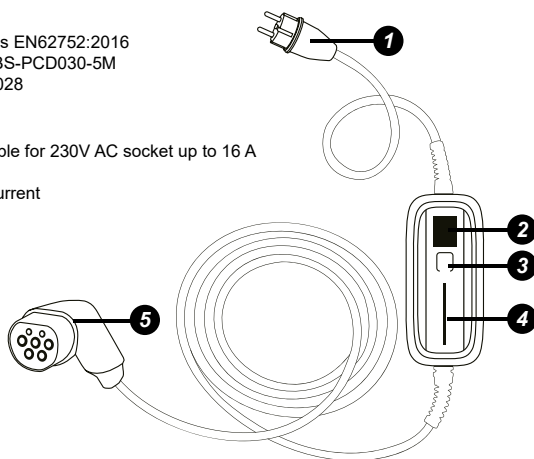
- The device should be installed, adjusted and serviced by qualified electricians or People who are familiar with the construction and operation of this type of EV-Charger. Failure to follow this precaution could result in death or serious injury.
- Incorrect installation and testing of the charger can lead to damage
 - No liability is assumed for the resulting damage.
 - Make sure that the charging cable is well positioned during the charging process cannot be walked on, damaged or burdened.
 - Check the wire diameter according to the local electrical requirements
 - Switch off the corresponding power supply before starting the installation.

Technical data:

- Operating voltage: 230V AC $\pm 10\%$
- Operating current: 10 or 16 Amp adjustable
- Max. Output power: Typically 3,6 KW
- Housing: IP66, splash water protected
- Operating temperature: -25 bis + 55 °C.
- Display: color LCD, LED, stripes
- Protection against: over and under voltage, overload protection, short circuit protection, over temperature protection, lightning protection, fault current. (RCD A).
- Dimensions: 249 x 104 x 48 mm
- Weight: 3 Kg
- Cable length: 5 meters
- Structure: CE standards EN62752:2016
- Art. Nr.: EM003ACC | BS-PCD030-5M
- Barcode: 4024559256028

Overview:

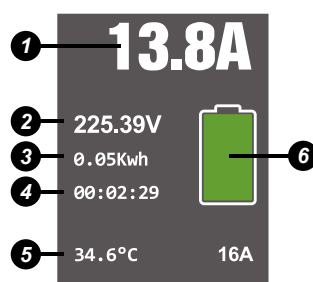
1. Grounding plug, suitable for 230V AC socket up to 16 A
2. Colour Display
3. Button to adjust the current
4. LED strip
5. EV charger plug



Display :

The high-resolution colour display of the EM2GO charging unit shows you the following information:

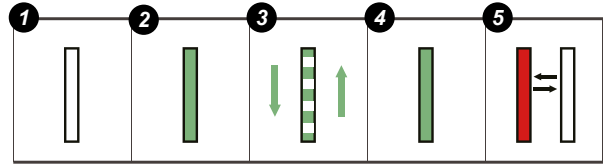
1. Real-time charging current
2. Real-time voltage
3. Power consumption
4. Charging time
5. PCB temperature
6. Status display



LED strip display

The LED strip signals the status of the charger:

1. LED shows nothing: Not in operation
2. LED is permanently lit green: Charger is connected.
3. LED green running: it is Charging
4. LED is permanently lit green: Charging process complete
5. LED flashing red: There is a defect.

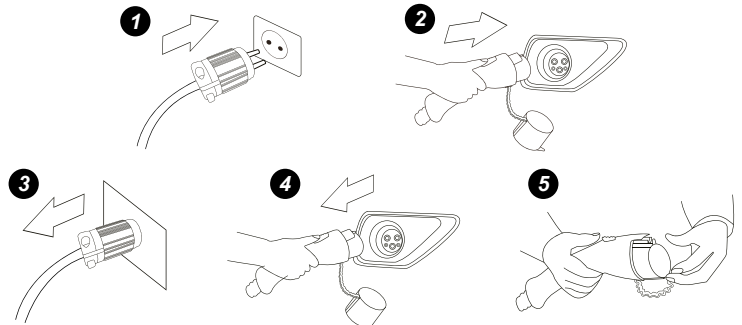


NOTE: If the LED strip flashes red, the protection electronics of the EV charger was addressed. In this case, please disconnect the mobile charger from the electric vehicle and from the power grid. Submit the connections, cables and charger to a visual inspection. If there are no visual defects, reconnect everything. If the red LED continues to flash, disconnect the charger from the electric vehicle and the mains supply and contact your specialist consultant. **Do not use the EV charger.**

Charge vehicles:

1. First plug the grounding plug of the charger into a suitable socket. Press the button (3) on the charger unit and switch charging current.
2. Remove the protective cap of the type 2 plug and connect it to the Charging connection of the vehicle. Please note that the vehicle must be prepared and adjusted for charging. The charging process begins.
3. When charging is complete, remove the grounding plug from the mains socket.
4. Remove the type 2 plug from the vehicle's charging socket.
5. Replace the protective cap on the type 2 plug.

NOTE: On some vehicle models the charging process does not start automatically. In this case the switch on the charging unit (3) must be operated.



No liability for possible damage will be accepted in the event of incorrect operation. If you need technical support, please contact our support team via our website www.em2go.de.

Warranty and maintenance

- The warranty period for this charger is two years.
- The warranty expires if:
- No proof of purchase can be provided.
- The warranty period specified by the manufacturer is exceeded.
- The instructions for use, maintenance and storage are not followed.
- Damage or malfunction is caused by the ingress of foreign objects.
- In case of repair, disassembly or modification by unauthorized persons.
- Damage caused by force majeure (such as lightning, overvoltage, earthquake, fire, flood, etc.).
- Damage and malfunctions caused by other avoidable external factors.
- Damage and malfunction caused by improper use of the equipment, such as the ingress of water or other liquids.
- Damage and malfunction caused by the mains power supply and a voltage not specified for use with the charger.



We hereby declare, that this device carries the CE mark in accordance with the regulations and standards. It conforms with the fundamental requirements of the of (REDF) 2014/53/EU, EMC Directive 2014/30/EU, and the Low Voltage Directive 2014/35/EU. The full text of the EU declaration of conformity is available at the following internet address: www.d-parts.de/Konfo

Note on environmental protection:

- After the implementation of the European Directive 2012/19/EU in the national legal system, the following applies:
- Electrical and electronic devices may not be disposed of with domestic waste.
- Consumers are obliged by law to return electrical and electronic devices at the end of their service lives to the public collecting points set up for this purpose or point of sale. Details of this are defined by the national law of the respective country. This symbol on the product, the instruction manual or the package indicates that a product is subject to these regulations. By recycling, reusing the materials or other forms of utilising old devices, you are making an important contribution to protecting our environment.