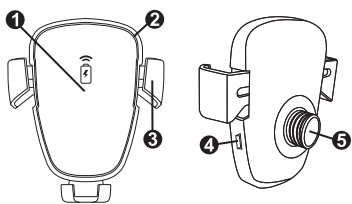


Vielen Dank dass Sie sich für Fontastic® Produkte entschieden haben. Bitte lesen Sie die Bedienungsanleitung sorgfältig und beachten Sie die Sicherheitshinweise.

Verpackungsinhalt:

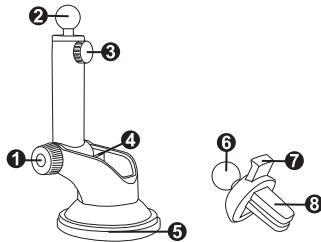
- Induktivlader „Wima“
- Saugfußhalterung
- Lüftungsgitterbefestigung
- Micro USB Kabel

Übersicht Ladegerät:



1. Induktive Ladefläche
2. Status LED
3. Halteclip
4. Micro USB Eingang
5. Halterungsaufnahme

Übersicht Halterungen:



1. Neigungseinstellung
2. Kugelkopf
3. Längeneinstellung
4. Arretierung
5. Saugfuß
6. Kugelkopf
7. Arretierung
8. Lamellenaufnahme

Bedienungsanleitung:

Abb.1

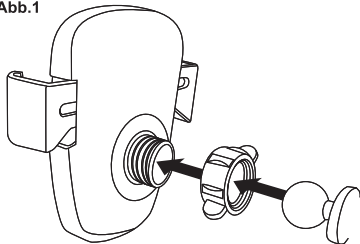
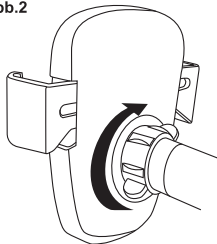


Abb.2



Saugfußhalterung

Schrauben Sie die Überwurfmutter auf der Rückseite des Laders ab. Setzen Sie die Überwurfmutter über den Kugelkopf der Halterung. Stecken Sie den Kugelkopf in die Aufnahme auf der Rückseite des Laders (Abb.1) und ziehen Sie die Mutter leicht an (Abb.2). Reinigen Sie die Stelle an der Sie den Halter platzieren möchten. Drücken Sie den Saugfuß an und legen Sie zur Fixierung der Halterung die Arretierung um. Die Länge vom Saugfuß lässt sich durch Lösen der Schraube von 14,5 bis 20 cm anpassen.

Lüftungsgitterhalterung

Schrauben Sie die Überwurfmutter auf der Rückseite des Laders ab. Setzen Sie die Überwurfmutter über den Kugelkopf der Halterung. Stecken Sie den Kugelkopf in die Aufnahme auf der Rückseite des Laders (Abb.1) und ziehen Sie die Mutter leicht an (Abb.2). Drücken Sie die Arretierung der Lüftungsgitteraufnahme, stecken Sie den Lader mit der Aufnahme auf eine Lamelle des Lüftungsgitters. Durch Loslassen der Arretierung ist der Halter fixiert.

Geräte einsetzen

Stecken Sie das zu ladende Gerät von oben und mit dem Display nach vorne in den Lader. Die Halteclips schließen automatisch. Stellen Sie den Lader mit dem Gerät auf die für Sie optimale Position ein und drehen Sie die Überwurfmutter fest an (Abb.2). Zum Entnehmen ziehen Sie einfach das Gerät nach oben heraus. Bitte stellen Sie vor Inbetriebnahme des Halters sicher, dass alle Schrauben sowie die Halterung fest sitzen.

HINWEIS: Das Induktivladegerät kann nur mit Geräten verwendet werden, die Qi-fähig sind oder in die ein entsprechendes Receiver-Pad (Induktionsspule) eingelegt ist.

Geräte aufladen

Der Lader ist zum kabellosen Aufladen Qi-fähiger Geräte geeignet. Verbinden Sie hierzu den Micro USB Stecker des im Lieferumfang enthaltenen USB-Kabels mit dem Lader, und den USB Stecker mit einem KFZ-Ladeadapter. Die rote LED am Ladegerät leuchtet und zeigt damit an, dass das Gerät zum Laden bereit ist. Sobald das zu ladende Gerät eingesetzt ist, beginnt der Ladevorgang. Dies wird durch Leuchten der blauen LED angezeigt. Falls ein Gerät eingesetzt wird, welches kein induktives Laden unterstützt, wird dies durch Blinken der blauen LED angezeigt.

Schnellladung

Um die Schnellladung zu nutzen, müssen zu ladende Geräte induktives Schnellladen unterstützen. Die Ladestation muss mit einer Stromversorgung verbunden sein, die „Quick Charge“ oder kompatible Schnellladetechnologie unterstützt. Geräte, die keine Schnellladung unterstützen, werden im 5V-Standard-Modus aufgeladen.

Sicherheitshinweise:

- Öffnen Sie niemals das Gerät.
- Tauchen Sie das Gerät nicht in Wasser und schützen Sie es vor Feuchtigkeit.
- Das Gerät nie mit Gewalt anschließen.
- Entfernen Sie elektronische Geräte vom Netz, wenn sie für einen längeren Zeitraum nicht gebraucht werden.
- Legen Sie keine Karten mit Magnetstreifen, magnetische Aufnahmemedien oder Metallgegenstände auf die Ladefläche oder dieser und Ihrem Smartphone; es findet keine Aufladung statt und kann zu Überhitzungen führen!
- Entfernen Sie gegebenenfalls die Hülle, bevor Sie Ihr Smartphone auf die Ladestation legen.
- Träger von Herzschrittmachern sollten einen ausreichenden Abstand zwischen Gerät und Herzschrittmacher einhalten. Konsultieren Sie im Zweifel den behandelnden Arzt.
- Dieses Produkt kann die Funktion von medizinischen Geräten beeinträchtigen. Verwenden Sie es daher nicht in Kliniken und medizinischen Einrichtungen.
- Benutzen Sie nie das Produkt, wenn es sichtbare Schäden aufweist.

Bei falscher Bedienung wird keine Haftung für eventuelle Schäden übernommen.

Falls Sie technischen Support benötigen, kontaktieren Sie bitte unser Support-Team auf unserer Website unter support.fontastic.eu.

Technische Daten:

- Ladeverfahren: Induktiv
- Kompatibilität: Geräte mit Qi-Standard
- Eingang: 5V/1.5A, 9V/1.55A
- Ausgang: 5V/1A, 9V/1.1A
- Effizienz: ≥ 75%
- Ladeabstand: ≤ 8mm
- Status-LED: Rot / Blau
- Port: Micro USB
- Gewicht: 69g
- Abmessungen: 14,2 x 8,6 x 8 cm

Hinweis zum Umweltschutz:

Ab dem Zeitpunkt der Umsetzung der europäischen Richtlinie 2012/19/EU in nationales Recht gilt folgendes:
 Elektrische und elektronische Geräte dürfen nicht mit dem Hausmüll entsorgt werden. Der Verbraucher ist gesetzlich verpflichtet, elektrische und elektronische Geräte, sowie Batterien am Ende ihrer Lebensdauer an den dafür eingerichteten, öffentlichen Sammelstellen oder an die Verkaufsstelle zurückzugeben. Einzelheiten dazu regelt das jeweilige Landesrecht. Das Symbol auf dem Produkt, der Gebrauchsanleitung oder der Verpackung weist auf diese Bestimmungen hin. Mit der Wiederverwertung, der stofflichen Verwertung oder anderer Formen der Verwertung von Altgeräten leisten Sie einen wichtigen Beitrag zum Schutz unserer Umwelt.

Hiermit erklären wir, dass dieses Gerät die CE-Kennzeichnung gemäß den Bestimmungen und Vorgaben trägt. Es entspricht somit den grundlegenden Anforderungen der RED-Richtlinie 2014/53/EU.

Unter www.fontastic.eu finden Sie die komplette Konformitätserklärung.

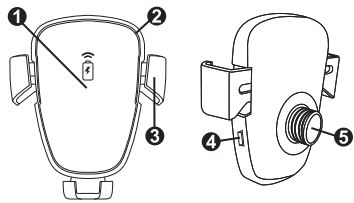
Fontastic® Wireless Charger Wima GB

**Thank you for choosing Fontastic® products.
Please read the manual carefully and note the safety advice.**

Package content:

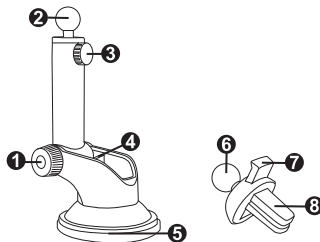
- „Wima“ inductive charger
- Suction cup mount
- Ventilation grille mount
- Micro USB cable

Overview Charger:



1. Inductive charging area
2. Status LED
3. Retaining clip
4. Micro USB port
5. Mounting bracket

Overview Mount:



1. Angle adjustment
2. Ball head
3. Length adjustment
4. Lock
5. Suction cup
6. Ball head
7. Lock
8. Slat mounting

User manual:

Fig.1

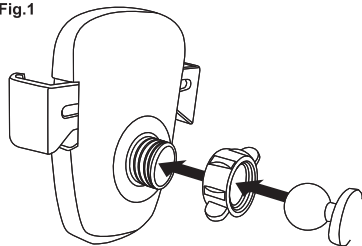
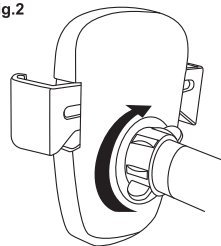


Fig.2



Suction cup mount

Unscrew the union nut on the back of the charger. Place the union nut over the ball head of the holder. Insert the ball head into the socket on the back of the charger (Fig.1) and tighten the nut slightly (Fig.2). Clean the place where you want to put the holder. Press the suction cup on and turn the lock to fix the holder. The length of the suction cup mount can be adjusted from 14.5 to 20cm by loosening the screw below the ball head.

Ventilation grille mount

Unscrew the union nut on the back of the charger. Place the union nut over the ball head of the holder. Insert the ball head into the socket on the back of the charger (Fig.1) and tighten the nut slightly (Fig.2). Press the lock of the ventilation grille, insert the charger with the receptacle onto a blade of the ventilation grille. The holder is fixed by releasing the lock.

Insert Device

Insert the device to be charged into the charger from above and with the display facing forward. The holder closes automatically. Adjust the charger with the device to the optimal position for you and tighten the union nut. To remove, simply pull the device upwards. Please make sure that all screws and the holder are tight before putting the holder into operation.

NOTE: The inductive charger will only work with Qi-enabled devices and devices in which an appropriate receiver pad (induction coil) has been inserted.

Charge device

The charger is suitable for wireless charging of Qi capable devices. Connect the Micro USB plug of the included USB cable to the charger, and the USB plug to a car charger adapter. The red LED on the charger lights up to indicate that the device is ready for charging. As soon as the device to be charged is inserted, the charging process begins. This is indicated by the blue LED.

If a device is used which does not support inductive charging, the blue LED flashes.

Fast Charge

To use fast charge, devices to be charged must support inductive fast charge. The charging station must be connected to a power supply that supports Quick Charge® or compatible rapid charging technology. Devices that do not support Quick Charge are charged in 5V standard mode.

Safety advice:

- Do not open the charger
- Do not expose the device to water and protect it against humidity
- Do not use brute force when connecting the adapter.
- Disconnect electronic devices from the power when not using them for longer time.
- Do not place cards with magnetic strips, magnetic recording media or metal objects onto the charging area or between this and your smartphone; no charging will take place and can lead to overheating!
- Remove your smartphones case (if present) before placing it on the charging station.
- Individuals who wear a pacemaker should maintain a sufficient distance between the device and their pacemaker. If in doubt, consult your treating physician.
- This product may interfere with the proper functioning of medical equipment. Consequently, do not use device in hospitals and other medical facilities.
- Never use the product if signs of damage are visible.

No liability is assumed for damages caused by improper operation.

In case you need technical support, please contact our support-team on our website under support.fontastic.eu

Technical specification:

- Charging method: Inductive
- Compatibility: Devices with Qi Standard
- Input: 5V/1.5A, 9V/1.55A
- Output: 5V/1A, 9V/1.1A
- Efficiency: ≥ 75%
- Wireless distance: ≤ 8mm
- Status-LED: Red / Blue
- Port: Micro USB
- Weight: 69g
- Dimensions: 14,2 x 8,6 x 8 cm


Note on environmental protection:

 After the implementation of the European Directive 2012/19/EU in the national legal system, the following applies:

Electrical and electronic devices may not be disposed of with domestic waste. Consumers are obliged by law to return electrical and electronic devices at the end of their service lives to the public collecting points set up for this purpose or point of sale. Details of this are defined by the national law of the respective country. This symbol on the product, the instruction manual or the package indicates that a product is subject to these regulations. By recycling, re-using the materials or other forms of utilising old devices, you are making an important contribution to protecting our environment.

Registration and Safety

Certification/General Information

 We hereby declare, that this device carries the CE mark in accordance with the regulations and standards. It conforms with the fundamental requirements of the (RED) 2014/53/EU directive.

The complete declaration of conformity can be found at www.fontastic.eu.