

B-Speech[®]
Micra

User Manual
Benutzerhandbuch
Manuel d'utilisation
Modo de uso
Průručka pro uživatele
Manualul utilizatorului



Herzlichen Glückwunsch

zum Kauf des Headset B-Speech® Micra. Das Headset erlaubt Ihnen, drahtlos über Ihr Mobiltelefon zu kommunizieren. Es verwendet Bluetooth Version 2.0 Technologie, ist aber auch kompatibel zu Mobiltelefonen der Version 1.1.

Ihr B-Speech® Micra hat einen wieder - aufladbaren Lithiumpolymer Akku, der eine lange Lebensdauer hat und besonders leicht ist.

Lieferumfang:

- Headset
- Ohrbügel
- Reiselader
- Farbige Clips zum auswechseln
- Bedienungsanleitung

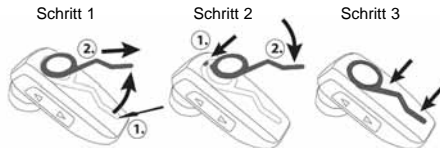
Headset-Funktionen



Sie können das Headset an beiden Ohren tragen. Stecken Sie den Ohrbügel einfach auf der gewünschten Seite an.



Farbigen Clip auswechseln



Integrierten Akku laden

Bevor Sie Ihr Headset benutzen, laden Sie bitte den internen Akku auf. So laden Sie den Akku:

1. Verbinden Sie das Netzteil mit einer Steckdose.
2. Stecken Sie den kleinen Netzteilstecker in den Ladeanschluss (siehe unten).



3. Beim Laden leuchtet die rote LED und erlischt bei vollständiger Aufladung. Bei eingeschaltetem Gerät wechselt die LED von rot auf blau, sobald der Ladevorgang abgeschlossen ist. Sie können das Netzteil nun vom Headset trennen und den Stecker aus der Steckdose ziehen.

4. Leuchtet die rote LED während des Betriebs, muss das Headset aufgeladen werden
5. Die Ladezeit beträgt etwa 3,5 Stunden.

Headset ein- und ausschalten

Einschalten:

Halten Sie die Sprechaste etwa 2 Sekunden lang gedrückt, bis die blaue LED aufleuchtet.

Ausschalten:

Halten Sie die Sprechaste etwa 3 Sekunden lang gedrückt, bis die rote LED blinkt.

Pairing

Sie müssen Ihr B-Speech® Micra Bluetooth®-Headset mit Ihrem Mobiltelefon „pairen“ (sozusagen miteinander bekannt machen), bevor Sie es benutzen können.

Dieser Vorgang läuft in zwei Schritten ab: Ein Schritt wird mit dem Headset, der andere mit dem Mobiltelefon ausgeführt.

Bitte beachten Sie, dass bei unterschiedlichen Mobiltelefonen auch unterschiedliche Pairing-Methoden angewandt werden müssen.

So pairen Sie Ihr B-Speech® Micra Bluetooth®-Headset:

1. Halten Sie die Sprech taste bei ausgeschaltetem Headset etwa 10 Sekunden lang gedrückt. Die LED blinkt abwechselnd blau und rot und zeigt damit an, dass sich das Headset im Pairing-Modus befindet.
2. Suchen Sie ein Bluetooth®-Audiogerät über das Menü Ihres Telefons. Das Telefon sollte nun anzeigen, dass es das „Micra“-Headset gefunden hat. Bestätigen Sie, dass Mobiltelefon und Headset miteinander gepairt werden sollen. Falls Sie nicht sicher sind, wie das Pairing bei Ihrem Mobiltelefon funktioniert, schauen Sie bitte in die Anleitung.
3. Wenn Sie nach einer PIN gefragt werden, geben Sie ein: „0000“. Ihr Telefon bestätigt, dass das Pairing erfolgreich war.

Bitte beachten Sie, dass das Pairing gewöhnlich innerhalb einer bestimmten Zeit ausgeführt werden muss.

Telefonieren**Über das Mobiltelefon anrufen**

Wenn Ihr Mobiltelefon mit dem Headset gepairt ist, können Sie Anrufe ganz normal über das Mobiltelefon erledigen. Der einzige Unterschied besteht darin, dass Ohrhörer und Mikrofon des Headsets statt Mikrofon und Lautsprecher am Mobiltelefon genutzt werden.

Sprachwahl über das Headset

Damit Sie die Sprachwahl-Funktion Ihres Headsets benutzen können, muss Ihr Mobiltelefon Sprachwahl unterstützen, entsprechende Sprachmuster müssen gespeichert sein.

Sprachwahl (anrufen über Anrufnamen):

1. Schalten Sie das Headset ein und pairen Sie es mit Ihrem Telefon (falls Sie das noch nicht getan haben).
2. Drücken Sie kurz die Sprechtaaste
3. Sie hören einen kurzen Signalton. Sprechen Sie den Anrufnamen aus.
4. Ihr Telefon wählt die gewünschte Nummer.

Wahlwiederholung

Während sich das Headset im Standbymodus befindet (also kein Gespräch läuft), drücken Sie die Volume + Taste eine Sekunde. Ihr Telefon wählt nun die zuletzt gewählte Rufnummer erneut.

***Hinweis:** Diese Funktion arbeitet nur mit Bluetooth®-Telefonen, die das Hands-free-Profil unterstützen.*

Einen Anruf annehmen

Wenn Sie angerufen werden, hören Sie einen Klingelton im Headset. Zum Annehmen des Anrufes drücken Sie die Sprechtaaste.

Bitte beachten Sie, dass Sie Ihr Mobiltelefon so einstellen können, dass es Anrufe automatisch annimmt – und Sie nicht einmal die Sprechaste drücken müssen. In der Bedienungsanleitung Ihres Mobiltelefons erfahren Sie mehr über diese Einstellung.

Gespräch zwischen Headset und Mobiltelefon übergeben

Während eines Gesprächs können Sie das Gespräch zwischen Headset und Mobiltelefon hin und her übergeben, indem Sie die Sprechaste etwa zwei Sekunden gedrückt halten.

Auflegen

Zum Auflegen drücken Sie kurz die Sprechaste. Falls Ihr Gesprächspartner auflegt, wird der Anruf automatisch beendet.

Lautstärke einstellen

- Zum Erhöhen der Lautstärke drücken Sie die Lauter-Taste.
- Zum Vermindern der Lautstärke drücken Sie die Leiser-Taste.

Bluetooth® Technische Daten

Kompatibel mit V2.0- und V1.2-Bluetooth®-Geräten

Maximale Reichweite 10 m

Gewicht Etwa 7,5 g

Typische Standbyzeit Bis zu 200 Stunden

Typische Sprechzeit Bis zu 4 Stunden

Typische Ladezeit	3,5 Stunden
Akkutyp	Lithium-Polymer, aufladbar

Zulassungs- und Sicherheitsbescheinigungen / Allgemeine Informationen

Dieses Gerät trägt die CE-Kennzeichnung entsprechend den Bestimmungen der Directive R&TTE(1999/5/EG). B-Speech erklärt hiermit, dass sich dieses Gerät in Übereinstimmung mit den grundlegenden Anforderungen und den weiteren relevanten Regelungen und Vorschriften der Richtlinie 1999/5/EG befindet. Die Konformitätserklärung finden Sie im Internet unter <http://www.b-speech.de>.

Hinweis zum Umweltschutz:



Ab dem Zeitpunkt der Umsetzung der europäischen Richtlinie 2002/96/EU in nationales Recht gilt folgendes: Elektrische und elektronische Geräte dürfen nicht mit dem Hausmüll entsorgt werden. Der Verbraucher ist gesetzlich verpflichtet, elektrische und elektronische Geräte am Ende ihrer Lebensdauer an den dafür eingerichteten, öffentlichen Sammelstellen oder an die Verkaufsstelle zurück zu geben. Einzelheiten dazu regelt das jeweilige Landesrecht. Das Symbol auf dem Produkt, der Gebrauchsanleitung oder der Verpackung weist auf diese Bestimmungen hin. Mit der Wiederverwertung, der stofflichen Verwertung oder anderer Formen der Verwertung von Altgeräten leisten Sie einen wichtigen Beitrag zum Schutz unserer Umwelt. In Deutschland gelten oben genannte Entsorgungsregeln, laut Batterieverordnung, für Batterien und Akkus entsprechend.