

Alpha base

User Manual
Benutzerhandbuch
Manual d'utilisation
Modo de uso
Manuale di istruzione
Uživatelská příručka



Inhalt

23.....**Kurzeinleitung Bluetooth/Inhalt Verpackung**

24 - 25.....**Spezifikationen**

26 - 27.....**Installation/Ein-/Ausschalten/Pairing**

27 - 33.....**Menüanleitung**

Operation / Telefonbuch-Funktion / Telefonbuch lesen / Telefonbuch durchblättern /
Telefonbuch prüfen / Telefonbuch löschen / Anrufe in Abwesenheit / Angenommene Anrufe /
Letzte Anrufe / Hotkey-Funktion

33 - 34.....**Umdrehen der LCD**

Stereo-Modus-AV-Funktion / AV-Funktion mit dem Handy / AV-Nutzung mit
anderen Bluetooth-Geräten / Anwendungsbeispiel

34 - 37.....**Verbinden des Alpha Base mit einem Dongle und PC**

Lautstärke-Regelung / Annahme - Ablehnung eines Gespräches / Annahme/Ablehnung eines
weiteren Gespräches mit dem zweiten Handy / Abgehende Anrufe / Stummschaltung des
Mikrofons / Sprachwahl-Funktion / Wahlwiederholung der zuletzt
gewählten Nummer / Privatgespräch-Übertragung zum Handy

37 - 39.....**Batteriezustand**

Batterie aufladen / Batteriewarnung

39 - 40**Garantie und Ersatzteile**

Kurz-Einleitung in die kabellose Bluetooth - Technologie

Bluetooth ist eine kabellose Kommunikationstechnologie mit kurzer Reichweite. Sie ermöglicht die kabellose Übertragung zwischen Geräten mit Bluetooth - Schnittstelle, wie beispielsweise Mobiltelefonen, Personal Digital Assistants (PDA), Desktop- und Notebooks, Eingabe-Ausgabe-Geräten (Mäuse, Tastaturen, Drucker) und Haushaltgeräten. Bluetooth richtet sich nach der weltweit gültigen Norm für den Funkbetrieb innerhalb des international anerkannten ISM-Band (industrielles, wissenschaftliches und medizinisches Frequenzband). Innerhalb des ISM-Bandes (2,4 GHz bis 2,48 GHz) kann Bluetooth 1,600 Mal pro Sekunde zwischen 79 separaten Frequenzen mit einer Funkweite von bis zu ungefähr 10 Metern (Klasse II) springen.

Alpha Base Bluetooth-Freisprecher

Alpha Base ist ein Bluetooth-Gerät, das mit der Bluetooth -Technologie Version 1.2 ausgestattet wurde. Es ist ein Multifunktionsgerät für den Einsatz im Auto, im Büro und in der Freizeit.

Verpackungsinhalt

- Alpha Base
- 12 / 24V -Kfz-Ladekabel
- 3 wieder aufladbare AAA -NiMH- Power Akkus
- Befestigungsklammer für die Sonnenblende
- Benutzerhandbuch

Spezifikationen:

- Bluetooth V1.2 (Klasse II) ist kompatibel mit dem Headset- und Handsfree - Profil
 - Adaptive Frequency Hopping (AFH). Weniger anfällig für Interferenzen.
 - Datenrate 723 Kbps
 - Weitgehende Verminderung von Störungen anderer Funktechniken, z.B. WLAN
- A2DP / AV Stereo-Profil
- Klasse II mit 10 Meter Reichweite
- Telefonbuch-Funktion zum Herunterladen von 600 Nummern
- Automatisches Herunterladen mit AT Befehl oder einzeln mit OPP
- Pairing / Multi Connecting (bis zu 3 Handys können gleichzeitig betrieben werden)
- Bedienungsfreundlich angelegtes Menü
- Hotkey Funktion
- Jeweils 16 gespeicherte Nummern für verpasste, empfangene und gewählte Gespräche
- Mehrsprachige 4 Zeilen mit 18 Zeichen je Zeile im LCD-Display, Name und Nummer des Anrufers werden bei ankommenden Gespräch angezeigt, wenn vom Handy unterstützt
- Schwenkbares LCD-Display zur optimalen Sicht-Einstellung bis zu 190°.
- Sprachwahl - wenn vom Handy unterstützt
- Wahlwiederholung der zuletzt gewählten Telefonnummer
- DSP (Digital Signal Prozessor) zur Reduzierung von Geräuschen und Echos
- Voll-Duplex
- Batterie-Ladezustand-Anzeige
- Wieder aufladbare Power AAA NiMH-Batterien
- Unterstützt verschiedene Musikquellen (Stereo-Musikquellen und Handys)
- Kompatibel mit allen Bluetooth-Geräten
- Firmware-Update möglich
- Gesprächszeit: 8 Stunden (je nach Batterie- und Handyttyp)

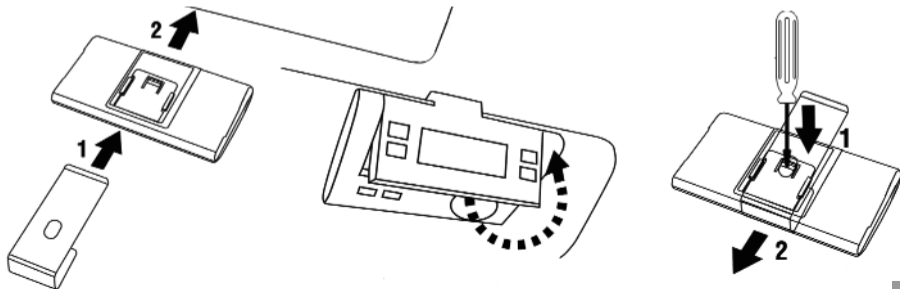
- Bestes deutsches Design
- Maße: 120mm breit x 93mm tief x 23mm hoch

Installation

- Öffnen Sie das Batteriefach und setzen Sie die 3 wieder aufladbaren AAA Batterien ein.
- Das Batteriefach wieder schließen.

Akku Hinweis! Beim ersten Einsatz die Akkus vollständig ca. 6 Stunden laden.

- Öffnen Sie das LCD-Display um 30° um das Alpha Base zu starten.
- Starten Sie jetzt den Pairing-Vorgang (wie weiter unten beschrieben) zwischen dem Alpha Base und Ihrem Handy.
- Befestigen Sie den Sonnenblendenclip an der Rückseite des Alpha Base.
- Das Alpha Base kann jetzt an der Sonnenblende befestigt werden.
- Justieren Sie das LCD-Display in den für Sie optimalen Sichtwinkel.



Einschalten/Auschalten des Gerätes

Einschalten

Das Alpha Base wird eingeschaltet, wenn Sie das Display von 0° auf 30° einstellen.

Ausschalten

Um das Alpha Base auszuschalten schließen Sie das LCD-Display. Das Gerät schaltet sich nun automatisch aus.

Pairing / Multi Connecting

Das Alpha Base und Ihr Handy müssen gepairt werden, bevor Sie es benutzen können, es können 2 Handys mit Handsfree Profil, oder 3 Handys, 2 mit Handsfree und ein Handy mit Headsetprofil gleichzeitig betrieben werden.

- Schwenken Sie das LCD-Display auf 30° um das Alpha Base zu starten.
- "Base" wird auf dem LCD angezeigt.
- Das "A" und "P" zeigt den automatischen Pairing Modus für das erste Handy A an.
- Base wählt automatisch die Profile "Handsfree" oder "Headset" und pairt es mit Ihrem Handy.

Der Pairing-Vorgang im Detail:

Achtung: Bringen Sie Ihr Mobiltelefon und das Alpha Base in eine Entfernung von ca.30 cm.

1. Schalten Sie das Alpha Base an.
2. Der Pairing-Modus ist nun für 4 Minuten aktiviert, "A" (für das erste Handy) und "P" (Pairingmodus) werden auf dem Display angezeigt.
3. Aktivieren Sie in Ihrem Handy die Bluetooth-Funktion und folgen Sie den Angaben zum Pairing (Details finden Sie in der Bedienungsanleitung Ihres Handys). Das Alpha Base wird vom Handy gefunden.

- Wählen Sie das Alpha Base aus der Liste die Ihr Handy anzeigt. Das Handy fragt Sie nach dem Pairing-Code. Geben Sie "1234" ein. Dieser Code ist werksseitig vorgegeben und kann nicht verändert werden.
- Um ein zweites Handy zu pairen drücken Sie während des Pairingmodus auf die Taste 3, „B“ (für das zweite Handy) und „P“ (Pairingmodus) erscheint auf dem Display. Wiederholen Sie den Pairing Prozedur für das zweite Handy „B“.

Achtung: Einige Handys müssen nach dem Pairing verbunden und autorisiert werden. Bitte folgen Sie Ihrer Handy-Bedienungsanleitung.

- Das Alpha Base ist jetzt mit Ihren Handys gepairt und einsatzbereit.
- Die gepairten Handy werden vom Alpha Base erkannt (bis zu 8 Handys werden im Base gespeichert).
- Es erscheint neben "A" oder "B" neben den Handy-Namen ein "CAR" Symbol auf dem LCD wenn das Base mit einem der gepairten Handys verbunden ist.

Wichtig: Sollte der Pairingversuch scheitern, dann starten Sie den Vorgang noch einmal neu. Wenn die Verbindung erfolgreich war, dann ist das Alpha Base einsatzbereit. Sie können jetzt drahtlos telefonieren, wenn Sie am Handy die entsprechenden Einstellungen vorgenommen haben.

Anmerkung:

- Wenn Sie das Pairing abbrechen wollen, dann drücken Sie die PAIRINGTASTE noch einmal.
Das Alpha Base wechselt wieder in den Standby-Modus.
- Stellen Sie die das Alpha Base auf angenehme Lautstärke ein.
- Justieren sie das LCD-Display in den für Sie optimalen Sichtwinkel.

Base-Menü

Alpha Base ist einfach und bedienungsfreundlich konstruiert. Wenn Sie mit dem Menü arbeiten möchten,

dann drücken Sie die Menü-Taste M,(4) um in das Base-Menü zu gelangen. Durch drücken der Rauf- und Runter-Tasten (3 und 4) scrollen Sie im Menü hoch und runter. Durch drücken von OK(1), wird der Menüpunkt bestätigt. Durch drücken der Zurück-Taste (2) gelangen Sie wieder zum Haupt-Menü.

Achtung: Die Menü-Funktionen arbeiten im Standby-Modus.

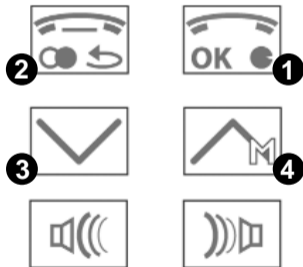
Menü-Anleitung

Hauptmenü

Durch drücken der (Menü) Taste (4) im Standby-Modus wird auf dem LCD das Hauptmenü wie folgt angezeigt:

- **Sprachen**
- **Telefonbücher**
 - Telefonbücher
 - Telefonbuch lesen
 - Telefonbuch löschen
 - Angenommene Anrufe
 - Anrufe in Abwesenheit
 - Letzte Anrufe
- **LCD umdrehen**
- **Media Player**

Drücken Sie Taste 3 oder 4 um aus dem Hauptmenü auszuwählen, dann drücken Sie Taste 1 zur Bestätigung der Auswahl, oder drücken Sie Taste 2 um ins Hauptmenü zurückzukehren.

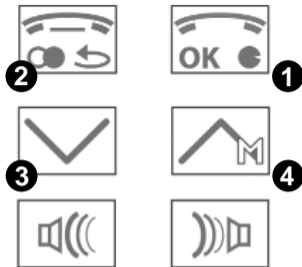


Operation

Das Alpha Base hat sechs Sprachen zur Auswahl.

- | | |
|----------------|------------------|
| 1. Englisch | 4. Deutsch |
| 2. Spanisch | 5. Italienisch |
| 3. Französisch | 6. Portugiesisch |

Drücken Sie Taste M (4) und scrollen Sie mit Taste (4) hoch oder (3) runter um die Sprache auszuwählen, dann die "OK"-Taste (1) um die ausgewählte Sprache auf dem Display zu aktivieren.



Telefonbuch-Funktion

Um die Telefonbuch Funktion zu aktivieren, muss der Freisprecher Alpha Base mit dem Handy synchronisierbar sein, das Handy über Objekt Push oder AT-Command verfügen und im Handsfree Modus arbeiten. Hierzu siehe in der Handy Bedienungsanleitung.

Alpha Base kann bis zu 600 Telefonnummern speichern. Das Display zeigt an wenn das Telefonbuch voll ist.

Hinweis: Sonderzeichen und Umlaute werden von Alpha Base Display nicht unterstützt.

Achtung: Sind unter einem Namen mehrere Nummern verfügbar, werden diese vom Alpha Base alle Nummern unter diesem Namen gespeichert. Drücken Sie Taste M (4) um den Punkt Telefonbuch auszuwählen, dann drücken Sie "OK" um ins Untermenü zu gelangen. Jetzt wählen Sie die gewünschte Funktion und drücken "OK" zur Bestätigung.

Anmerkung: Es gibt nur einige Handys, die über die Telefonbuch-Datenübertragungsfunktion verfügen. Sie können aber via Bluetooth den Namen und die Nummer nacheinander von Ihrem Handy an das Alpha Base senden.

Telefonbuch lesen

Wählen Sie aus dem Hauptmenü "Telefonbuch lesen" und bestätigen Sie mit OK (1). Das Alpha Base synchronisiert sich mit dem Handy und lädt automatisch die Telefonbuch-Daten Ihres Handys. Name und Nummer werden jetzt im Freisprecher alphabetisch gespeichert. Diese Funktion wird nicht von allen Handys unterstützt, in diesem Fall erscheint "phonebook push" im Base-Display. In diesem Fall müssen die Nummern einzeln übertragen werden. Drücken Sie um diese Funktion zu beenden oder nach dem Einlesen die "Zurück"-Taste (2) so oft, bis der Freisprech-Modus wieder aktiviert ist. Das Alpha Base befindet sich im Freisprech-Modus wenn Ihr Handy Name und das Auto Icon auf dem Display sichtbar sind.

Manche Handys unterstützen die automatische Übertragung des Telefonbuches nicht, brauchen sehr lange oder können nur eine begrenzte Anzahl Kontakte weiterleiten. In Solchen Fällen können Sie die Kontakte, nachdem Sie das Handy mit dem Alpha Base gepairt haben (es erscheint ein "Auto" Zeichen und Ihr Handy-Name im Display), manuell vom Handy zum Alpha Base übertragen. Wählen Sie im Telefonbuch des Handys die Kontakte aus die Sie übertragen möchten (einzelne Kontakte, Kontaktgruppen oder alle Kontakte). Senden Sie die Kontaktdaten via Bluetooth. Wählen Sie unter verbundene Geräte "Base" aus und bestätigen Sie. Alle gewählten Kontakte werden nun direkt im Base-Telefonbuch gespeichert.

Achtung: Im OPP Telefonbuch-Übertragungs-Modus (One by One-Datenübertragung mit Bluetooth), wird die Freisprecher-Funktion immer dann unterbrochen, wenn Sie die "Telefonbuch lesen"-Funktion neu starten. Das Alpha Base wechselt wieder in den Freisprecher-Modus, wenn die "Telefonbuch Lesen"- Funktion verlassen. Die "Telefonbuch Lesen"- Funktion kann jederzeit durch drücken der "Zurück"-Taste (2) abgebrochen werden.

Telefonbuch durchblättern

Mit der Taste M (4) kann man die alphabetisch gespeicherten Kontakte einzeln durchblättern.

Mit der Pfeiltaste (3) kann man das Alphabet durchblättern, bis der gesuchte Anfangsbuchstabe erscheint.

Anschließend mit der Taste M (4) die Kontakte mit dem gewählten Anfangsbuchstaben durchblättern bis der gesuchte Kontakt erscheint.

Telefonbuch prüfen

Wählen Sie aus dem Telefonbuch-Menü den Punkt "Telefonbuch prüfen" aus durch rauf- oder runterscrollen mit den Tasten (3) oder (4). Drücken Sie zur Bestätigung OK (1). Zur Überprüfung der Kontakte scrollen Sie mit den Tasten (3) oder (4).

Um direkt aus dem Telefonbuch heraus zu telefonieren wählen Sie die gespeicherte Nummer und drücken die OK-Taste (1). Durch drücken der "Zurück"-Taste (2) gelangen Sie zum vorhergehenden Menüpunkt.

Telefonbuch löschen

Wählen Sie aus dem Telefonbuch-Menü den Punkt "Telefonbuch löschen" aus durch rauf- oder runterscrollen mit den Tasten (3) oder (4). Drücken Sie zur Bestätigung OK (1) Das Alpha Base fragt im Display "Telefonbuch löschen?" Zur Bestätigung drücken Sie Taste (1), oder drücken Sie Taste (2) um in das Hauptmenü zurückzukehren.

Anrufe in Abwesenheit

Wählen Sie aus dem Telefonbuch-Menü den Punkt "Telefonbuch löschen" aus durch rauf- oder runterscrollen mit den Tasten (3) oder (4). Drücken Sie zur Bestätigung OK (1). Zur Überprüfung der Anrufe in Abwesenheit scrollen Sie mit den Tasten (3) oder (4). Um direkt aus dem Menüpunkt "Anrufe in Abwesenheit" heraus zu telefonieren wählen Sie die gespeicherte Nummer und drücken die OK-Taste (1). Durch drücken der "Zurück"-Taste (2) gelangen Sie zum vorhergehenden Menüpunkt.

Achtung: Insgesamt werden 16 Anrufe in Abwesenheit gespeichert.

Angenommene Anrufe

Wählen Sie aus dem Telefonbuch-Menü den Punkt "Angenommene Anrufe" aus durch rauf- oder runterscrollen mit den Tasten (3) oder (4). Drücken Sie zur Bestätigung OK (1). Zur Überprüfung der angenommenen Anrufe scrollen Sie mit den Tasten (3) oder (4).

Um direkt aus dem Menüpunkt "Angenommene Anrufe" heraus zu telefonieren wählen Sie die gespeicherte Nummer und drücken die OK-Taste (1). Durch drücken der "Zurück"-Taste (2) gelangen Sie zum vorhergehenden Menüpunkt.

Achtung: Insgesamt werden 16 angenommene Anrufe gespeichert.

Letzte Anrufe

Wählen Sie aus dem Telefonbuch-Menü den Punkt "Letzte Anrufe" aus durch rauf- oder runterscrollen mit den Tasten (3) oder (4). Drücken Sie zur Bestätigung OK (1). Zur Überprüfung der letzten Anrufe scrollen Sie mit den Tasten (3) oder (4).

Um direkt aus dem Menüpunkt "Letzte Anrufe" heraus zu telefonieren wählen Sie die gespeicherte Nummer und drücken die OK-Taste (1).

Durch drücken der "Zurück"-Taste (2) gelangen Sie zum vorhergehenden Menüpunkt.

Achtung: Insgesamt werden 16 letzte Anrufe gespeichert.

Hotkey function

Sie können eine wichtige Nummer speichern indem Sie die Volume + and Volume - Tasten gleichzeitig drücken. Das gilt für eine Notfall-, Mailbox- oder jede andere ausgewählte Nummer

Speichern der Hotkey-Nummer:

Wählen Sie eine gespeicherte Nummer aus dem Telefonbuch und drücken Sie gleichzeitig die Volume + und Volume - Tasten. Damit ist diese Nummer als Hotkey-Nummer gespeichert.

Wählen der Hotkey-Nummer:

Drücken Sie die Volume + and Volume -Tasten im Standby-Modus um die Hotkey-Nummer anzurufen.

Achtung: Nicht jedes Handy unterstützt die Hotkey-Funktion.

LCD umdrehen

Drücken Sie die Menü-Taste (4) und scrollen Sie zum Menüpunkt "LCD umdrehen". Drücken Sie OK (1) um die LCD-Anzeige zu drehen. Diese Funktion ist hilfreich beim Wechsel von der Sonnenblende auf einen Schreibtisch etc.

Stereo-Modus/AV-Funktion

Das Alpha Base unterstützt das Stereo AV Modus-Profil, wenn Sie es mit einem Bluetooth-fähigen Multimedia Music-Player oder Handy verbinden. Die AV-Funktion wird im LCD mit einem Stereo-Lautsprecher-Symbol angezeigt.

AV-Funktion mit dem Handy

Verbinden Sie das Handy mit dem Alpha Base (Hinweis in der Pairing-Beschreibung)

Starten Sie den Musik-Player Ihres Handys. Es hängt vom Handy ab ob diese AV-Funktion automatisch unterstützt wird. In diesem Fall können Sie die Musik sofort genießen. Im anderen Fall wählen Sie den Musik-Player aus Ihrem Handy-Menü und die Option der Bluetooth-Übertragung.

Wählen Sie aus der Liste gepairter Geräte das Alpha Base und bestätigen Sie es. Die Musik wird jetzt zum Alpha Base übertragen.

AV Nutzung mit anderen Bluetooth-Geräten

Zusätzlich zum Handy können Sie das Alpha Base mit jeder anderen Bluetooth Stereoquelle verbinden. Durch die Auswahl im Multimedia Menü, können Sie die Musik, wenn die Musikquelle es unterstützt, Vorwärts- Rückwärts laufen lassen, Stoppen oder Fortsetzen. Durch drücken der Tasten 3 oder 4 können Sie diese Funktionen wählen und durch betätigen der Taste 1 bestätigen.

Um die Musik zu stoppen, nutzen Sie die PAUSE-Taste des Media players oder stoppen sie diese in Ihrem Handy.

Anwendungsbeispiel:

Musikquellen- und Handy-Einstellung:

Pairen (wie beschrieben) und Wiedererkennung Ihres Handys durch das Alpha Base.

Trennen Sie das gepairte Handy vom Alpha Base indem Sie das Handy oder die Bluetooth-Funktion des Handys ausschalten. Pairen Sie das Alpha Base mit Ihrer Bluetooth-fähigen Musikquelle (z.B.: PC, MP3-Player). Sie können die Musik kabellos vom Alpha Base empfangen. Schalten Sie die Bluetooth-Funktion des gepairten Handys an. Das Alpha Base wird Ihr Handy erkennen und wird Sie fragen ob Sie die Verbindung bestätigen wollen. Nach Bestätigung der Verbindung mit dem Alpha Base wird die Musik via Bluetooth übertragen und immer dann unterbrochen wenn ein Anruf kommt und auf das Handy umgeleitet. Nach Beendigung des Gespräches wird die Musik der anderen Bluetooth-Quelle wieder vom Alpha Base weitergespielt.

Verbinden des Basemit einem Bluetooth Dongle und PC

Bei Nutzung von IVT Software klicken Sie bitte "my Bluetooth." Dann erscheint Bluetooth Device Discovery auf dem Schirm und die Suche nach Bluetooth Geräten. Sie finden Base, (stellen Sie sicher, dass das Base sich im Pairing-Modus befindet. (Lesen Sie Kapitel Pairing in dieser Bedienungsanleitung).

Geben Sie das Passwort "1234" ein und bestätigen Sie das Pairing mit dem PC. Nach erfolgreichem Pairing

erscheint auf dem PC-Bildschirm das OK-Zeichen. Um die Musik aus dem PC zu genießen, gehen Sie bitte zum Media-Player und konfigurieren Sie das Lautsprecher-Interface in "Bluetooth AV/HS Audio". Nach der Konfiguration starten Sie den Media-Player neu und genießen Sie dann die Musik aus dem PC.

Lautstärke-Regelung

Drücken Sie die Taste für Volume + oder Volume - um die Lautstärke jederzeit zu regulieren. Für einige Sekunden zeigt das Display den Lautstärke-Stand optisch an.

Achtung: Es kann zu Rückkopplungen, Echobildung oder Hintergrundgeräuschen während des Gesprächs am Telefon kommen, wenn die Lautstärke zu hoch eingestellt ist.

Anmerkung: Niemals die V+ und V- gleichzeitig drücken, da sonst die Hotkey-Funktion aktiviert wird.

Annahme/Ablehnung eines Gespräches

Die LCD zeigt Name und Nummer des Anrufers, wenn diese in das Alpha Base Telefonbuch übertragen wurde. Bitte beachten Sie, dass der Name gezeigt wird wenn die gespeicherte und empfangene Nummer exakt übereinstimmen.

Durch drücken der Antwort-Taste (1) wird der Anruf akzeptiert

Durch drücken der Beendigung-Taste (2) wird der Anruf abgelehnt

Annahme/Ablehnung eines weiteren Gespräches mit dem zweiten Handy

Wenn während einem Gespräch mit dem ersten Handy ein Anruf auf dem zweiten Handy eingeht, wird dieser durch ein Tonsignal des Alpha Base signalisiert. Bei Annahme des Anrufes (Taste 1) wird das bereits laufende Gespräch unterbrochen, die Verbindung jedoch gehalten. Nach Beendigung des zweiten Anrufes geht die Verbindung wieder automatisch auf das erste Gespräch. Das erste Gespräch kann nun fortgeführt wer-

den. Wenn der zweite Anruf abgelehnt (Taste 2) wird, ist für den Anrufer ein „Besetzt-Ton“ zu hören. Das erste Gespräch kann ohne Unterbrechung weiter geführt werden.

Abgehende Anrufe

Wenn von einem der beiden Telefone ein Gespräch geführt wird und vom weiteren Handy ein Anruf getätigt wird, wird das bereits bestehende Gespräch unterbrochen und die Verbindung gehalten. Nach Beendigung des zweiten Gesprächs geht die Verbindung wieder automatisch auf das erste Gespräch. Das erste Gespräch kann nun fortgeführt werden.

Stummschaltung des Mikrofons

Um das Mikrofon während eines Gespräches stumm zu schalten drücken Sie einfach die Menü-Taste (3). Das Mikrofon wird ausgeschaltet und der Anruf bleibt somit für andere Personen verborgen. Durch erneutes Drücken der Menü-Taste (3) wird das Mikrofon aktiviert, so dass andere Personen das Gespräch verfolgen können.

Sprachwahl-Funktion

Stellen Sie sicher, dass Ihr Mobiltelefon die Sprachwahl-Funktion unterstützt. Aktivieren Sie zuerst die Sprachwahl an Ihrem Telefon und zeichnen Sie die Sprachbefehle auf. Drücken 2 Sekunden lang Sie Taste (1) im Standby-Modus. Wenn Sie einen BEEEP hören dann sprechen Sie den gespeicherten Namen und die entsprechend gespeicherte Nummer wird gewählt.

Wahlwiederholung der zuletzt gewählten Nummer

Wahlwiederholung der zuletzt gewählten Nummer

Wählen Sie über die Taste 3 das Handy von welchem Sie die zuletzt gewählte Nummer anrufen möchten ("A" oder "B"). Drücken Sie die Wahlwiederholungs-Taste (2) im Standby-Modus für 2 Sekunden.


Die zuletzt gewählte Nummer des zuvor ausgewählten Handys wird automatisch angerufen.

Privatgespräch-Übertragung zum Handy

Während eines Gespräches drücken Sie die Antwort-Taste (1) um das Gespräch vom Alpha Base zu Ihrem Handy zu übertragen.



Drücken Sie die Antwort-Taste wieder (1) um zur Freisprecher-Funktion zurückzukehren.

Batteriezustands-Indikator

Befindet sich die Batterie im schwachen Zustand, dann werden Sie alle 40 sek. mit einem Flash und einem BiBiBiBi -Ton darauf aufmerksam gemacht. Es wird ein  Zeichen auf dem Display sichtbar.

Achtung: Batterieunterspannung kann zu Fehlfunktionen führen. Es ertönt ein Warnsignal.

Batterie aufladen

Das Alpha Base arbeitet u.a. mit 3 wieder aufladbaren AAA -Akkus. Die Akkus sind nicht voll geladen wenn Sie das Alpha Base auspacken. Wir empfehlen Ihnen, das Gerät **vor dem ersten Gebrauch 6 Std. zu laden**, bis die Batterie-Statusanzeige erlischt. Während des Ladens erscheint dieses  Zeichen auf dem LCD. Wenn die Batterien voll geladen sind erscheint dieses  Zeichen auf dem LCD.

Achtung:

1. Bitte öffnen Sie das Alpha Base niemals selbst, sondern setzen Sie sich mit Ihrem lokalen Service-Partner in Verbindung.
2. Der Betriebstemperatur-Bereich liegt zwischen -10°C und +40°C, eine Überschreitung führt zu Beschädigung des Gerätes.
3. Das Alpha Base nur mit dem mitgelieferten Ladegerät laden.

Batteriewarnung!

Niemals Alkalien Batterien verwenden!

Niemals Alkalien-Batterien aufladen oder Alkaline-Batterien mit wieder aufladbaren Batterien mixen.

- Akku vor Einsatz laden
- Alkalien Batterien niemals laden
- Explosionsgefahr in offenen Feuer
- Beim Berühren der Akkuflüssigkeit mit den Augen sofort die Augen mit sauberem Wasser spülen und sich mit einem Arzt in Verbindung setzen
- Akku nicht öffnen
- Akku keiner Flüssigkeit aussetzen
- Akku nicht kurzschließen oder mit Metallgegenständen in Verbindung bringen
- Akkus nicht mit anderen Akkus oder alten mischen
- Betriebstemperatur - 10°C bis max. 50°C
- Von Kindern fernhalten
- Akku nicht in den Mund nehmen
- Akku nicht in Hausmüll werfen.

Bitte beachten:

"Sie sind als Fahrer voll verantwortlich dafür, Ihr Fahrzeug jederzeit sicher zu beherrschen.

Sie sollten niemals während der Fahrt mit Ihrem Handy telefonieren, SMS schreiben und lesen oder MMS anschauen. Untersuchungen haben ergeben, dass Sie als Fahrer eines Fahrzeuges ein hohes Sicherheitsrisiko eingehen wenn Sie während der Fahrt telefonieren. Wir empfehlen Ihnen dringend als Fahrer Ihres Fahrzeuges während der Fahrt im Auto eine Freisprechanlage zu benutzen, und vor wichtigen Gesprächen Ihr Fahrzeug zu stoppen, bevor Sie telefonieren."

So behandeln Sie das Alpha Base richtig

- Bewahren Sie das Alpha Base immer an einem sicheren Platz auf an und schalten Sie es aus, wenn Sie es nicht benutzen.
- Halten Sie es fern von Wasser, Schmutz, Staub und Feuchtigkeit. Sollte es nass werden dann säubern und trocknen Sie es sofort, bevor Sie es benutzen.
- Lagern Sie das Gerät nicht in bei Temperaturen über 70°.oder 165° Fahrenheit
- Das Gerät bitte nicht schütteln.

Garantie und Ersatzteile

Liebe Kundin, lieber Kunde,

Produkte unterliegen einer strengen Qualitätskontrolle. Sollten sie jedoch wider Erwarten nicht funktionieren, wenden Sie sich an Ihrem Händler. Ihnen wird dann umgehend geholfen.

Bitte beachten Sie:

- Die Garantie ist auf Erstkäufer beschränkt.
- Zur Inanspruchnahme der Garantieleistungen ist die Vorlage einer Kopie der Kaufquittung oder eines anderen Kaufnachweises erforderlich.
- Ohne Vorlage eines Kaufnachweises gilt die Garantiefrist ab dem auf dem Gerät angegebenen Herstellungsdatum.
- Die Garantie erlischt, wenn die Seriennummer, das Datumsschild oder das Typschild entfernt oder missbraucht, unsachgemäß installiert, geändert oder von unbefugter Seite repariert worden ist.
- Die Haftung ist gemäß alleiniger Entscheidung des Herstellers auf die Reparatur oder den Ersatz des Gerätes beschränkt.
- Jegliche gesetzliche Gewährleistung ist auf 2 Jahre ab dem Datum des Kaufs aller Teile einschließlich Kabel und Verbinder beschränkt.

- Jegliche gesetzliche Gewährleistung ist auf 2 Jahre ab dem Datum des Kaufs aller Teile einschließlich Kabel und Verbinder beschränkt.
- Von jeglichem Garantieanspruch ausdrücklich ausgenommen sind alle Verbrauchs- und Verschleißteile mit begrenzter Lebensdauer wie Mikrofonabschirmungen, Ohrpolster, dekorative Verkleidungen, Akkus und anderes Zubehör.
- Die Haftung gilt nicht für Neben- oder Folgeschäden aufgrund der Verwendung oder missbräuchlichen Verwendung der Geräte.
- Diese Garantieerklärung gewährt Ihnen bestimmte Rechte sowie möglicherweise andere in Ihrem Land bestehende Rechte.
- Soweit die Betriebsanleitung keine anderweitigen Anweisungen enthält, ist der Benutzer unter keinen Umständen berechtigt, an diesem Gerät innerhalb oder außerhalb der Garantiefrist Wartungsmaßnahmen, Justierungen oder Reparaturen auszuführen. Für die Ausführung solcher Arbeiten muss das Gerät an den Verkäufer, das Werk oder eine zugelassene Kundendienstvertretung eingesandt werden.
- Keine Haftung wird übernommen für jegliche auf dem Transportweg eingetretene Verluste oder Schäden.
- Sämtliche von unbefugter Seite ausgeführte Reparaturen an Geräten von D-Parts führen zum sofortigen Erlöschen des Garantieanspruchs.

